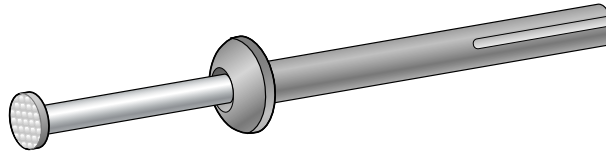


# Ekspansjonsanker

## Spix

### Spix



#### Innledning

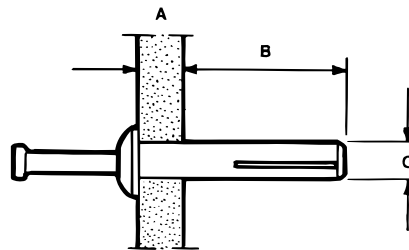
ESSVE Spix er beregnet for montering av gipslekter, opplagslekter etc. mot betong. Et utmerket alternativ til skuddspiker.

#### Beskrivelse

ESSVE Spix består av en spiker og en ekspansjonshylse med stor krage. Når spikeren slås i, ekspanderer hylsen. Bor hull, trykk Spix inn i hullet og slå i spikeren med hammer. Dette gir en enkel og hurtig montering, og et meget godt alternativ til skuddspiker.

#### Materiale

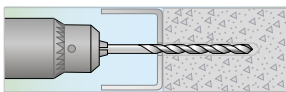
Spix hylsen er produsert av sinklegering, noe som gir god korrosjonsmotstand. Spikeren er herdet og forsinket.



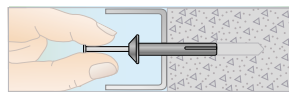
#### Tekniske data og Forpakninger

Art.nr	NOBB nr	Beskrivelse	A Maks. godstykkelse mm	B Min.monterings- dybde mm	C Bor dim mm	Ant/forp	Forp/storp
105251	11346517	5,0×22	6	16	5,0	100	12
105253	11346509	6,0×40	20	20	6,0	100	9

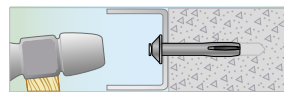
#### Montering (gjennomstikksmontering)



1. Sett gjenstanden på plass. Bor gjennom lekten og rett inn i underliggende betong. Bordimensjon i samsvar med tabell.



2. Trykk inn Spixen, såkalt gjennomstikksmontering.



3. Slå inn spikeren slik at hylsen ekspanderer i underlaget.