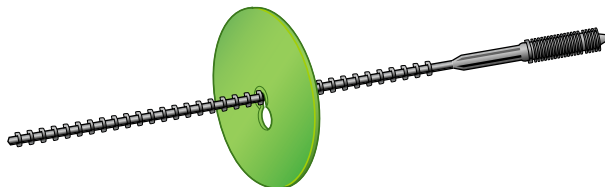


Isolasjonsplateholder

Isolasjonsplateholder OK

Isolasjonsplateholder OK



Innledning

ESSVE Isolasjonsplateholder OK er beregnet for feste av isolasjon mot betong. Utmerket som komplettering til ESSVE Skallmursanker da borediameteren er den samme.

Beskrivelse

Passer til alle isolasjonstykkelser mellom 25 og 190 mm. Består av en forankringsdel og en skive på \varnothing 75 mm. Forankringsdelen har riller som en flaskebørste og har meget bra funksjon når man passer på å bore så dypt at gjenværende borestøv i hullet ikke forhindrer monteringen. Avstandsdelen er en tråd med koniske riller med 5 mm avstand. Skiven er utstyrt med et "nøkkel-hull". Tråden føres inn i det større runde hullet og trykkes inn i den smalere delen av hullet. Skiven dreies deretter en kvart omdreining, og da låses tråden og skiven sammen. Hver forpakning inneholder ett spesielt monteringsdor.

Materiale

ESSVE Isolasjonsplateholder OK er produsert i glassfiberarmert nylon.

Tekniske data og forpakninger

Art.nr	NOBB nr	Beskrivelse	Bor \varnothing mm	Settedybde mm	Ant./forp.
46825	11342060	Isolasjonsplateholder OK*inkl. skive \varnothing 75	8	30	250

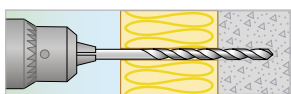
* Hver forpakning inneholder 1 stk. monteringsverktøy

Tekniske data og forpakninger

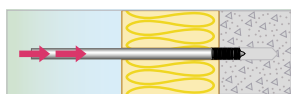
Art.nr	NOBB nr	Beskrivelse	Ant./forp.
46826	21967088	Monteringsverktøy - Dor	1

Praktisk belastningsevne

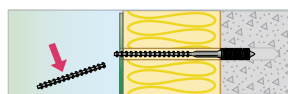
Uttrekkstreffer i betong: 0,3 kN



1. Bor \varnothing 8 mm hull gjennom isolasjonen inn i betongen. Anbefalt boreddybde er 30-40 mm.



2. Sett forankringsdelen i monteringsdoret og slå i med en hammer.



3. Monter skiven, og hvis den utstikkende delen av tråden er i veien kan denne klippes av.

ESSVE Isolasjonsplugg

ESSVE Isolasjonsplugg



Innledning

ESSVE Isolasjonsplugg er beregnet for montering av isolasjonsmateriale i betong, fulltegl, hulltegl, lettbetong og Leca.

Beskrivelse

Skivens struktur er utformet for at størst mulig feste av puss skal oppnås. Isolasjonspluggen ekspanderer med en innvendig stift som slås i ved monteringen. Dette gir en kraftig ekspansjon som gjør isolasjonspluggen brukbar i alle typer materialer. Ved montering bores Ø 10 mm hull. Normalt settedybde: 30 mm, men for lettbetong/leca bør 50 mm velges. Som tilbehør finnes en ekstra skive Ø 90 mm som settes på isolasjonspluggen for å beholde ekstra stor trykkflate. Denne skiven er derfor spesielt egnet for bruk ved montering av myk isolasjon.

For beregning av antall isolasjonsplugg per m² bør man følge isolasjonsleverandørens anbefalinger. Alternativt kan det gjøres en prøvetrekking for å beholde aktuell lastekapasitet per isolasjonsplugg.

Materiale

ESSVE Isolasjonsplugg er produsert av polypropylen.

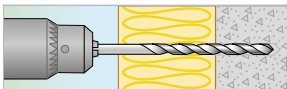
Tekniske data og forpakninger

Art.nr	NOBB nr	Beskrivelse	Dim Ø x lengde mm	Bor- dim. mm	Passer isolasjons- tykkelse i betong mm	Sette- dybde betong mm	Ant/ forp
36000	24389025	Isolasjonsplugg 10/30-40	10×70	10	30-40	30	250
36040	24389033	Isolasjonsplugg 10/50-60	10×90	10	50-60	30	250
36060	24389041	Isolasjonsplugg 10/70-80	10×110	10	70-80	30	250
36080	24389058	Isolasjonsplugg 10/90-100	10×130	10	90-100	30	250
36100	24389066	Isolasjonsplugg 10/110-120	10×150	10	110-120	30	250
36120	24389074	Isolasjonsplugg 10/130-140	10×180	10	130-140	30	250

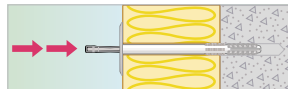


Tekniske data og forpakninger

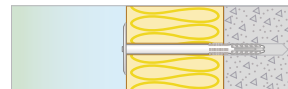
Art.nr	NOBB nr	Beskrivelse	Ant/ forp
36122	24389082	Skive, diameter 90 mm	1000



1. Bor hull Ø 10 mm gjennom isolasjonen inn i veggmateriallet. Boreddybde i betong min. 40 mm.



2. Trykk inn isolasjonspluggen til skiven ligger mot isolasjonen. Slå deretter inn stiftene. Ved myk isolasjon trykkes ekstraskiven fast på isolasjonspluggen før monteringen gjøres.



3. Monteringen er ferdig.