



FIRE BOND SILMAX PRO

TEKNISK DATABLAD

Version: 2016-05-31

PRODUKTBESKRIVELSE

FIRE-BOND SILMAX PROFESSIONAL er enkomponent fugemasse for brannklassifiserte tetninger i bygg, brannklasse opp til EI 120. Fugemassen er lett å applisere med hånd eller trykkluftsprøyte. Fugemassen spesielle konsistens gjør tilstrykning og glatting enkel. Etter reaksjon med fuktighet herder fugemassen til en høyelastisk fuge med stor evne til å ta oppbevegelser. Produktdokumentasjon SINTEF 030-0235. Bostik FIRE-BOND SILMAX PROFESSIONAL oppfyller EN 1366-4:2006, EN 1363-1:1999 og i deler EN 1363-2:1999. Testene vises i SP rapportene P602692 A og B. Resultatet av testene finnes i tabellen under

BRUKSOMRÅDE

En brannklassifisert fugemasse for brannkonstruksjoner som skal oppfylle brannkrav vedrørende brannsikkerhet i tetninger og bevegelsesfuger samt for gass og røyktetting

ARBEIDSBESKRIVELSE

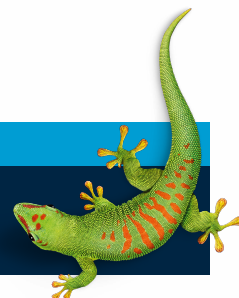
En brannfugekonstruksjon skal alltid bestå av mineralull som bunnfylling samt fugemasse. Mellomleggets bredde skal være 70 mm og tykkelsen 30 mm med en ukomprimert densitet minst 30 kg/m³. (Hardpakket). Er fugen dypere enn 70 mm skal steinullen vikkes dobbel. Fugens dimensjon må følge tabellen (testdimensjonene fra SP). Forbehandling av fugeoverflatene. Alla flater må være tørre, rene og frie for fett. Olje- og fettrester, fremfor alt på metall, glass etc må fjernes med sprit eller acetone. Rester av murebruk og sementslam fjernes mekanisk. Høy fuktighet i betong reduserer vedheften. Avskallet maling på metall og tre er uegnet som underlag. Primerbehandling. Ved fuging mot sugende underlag, som for eksempel betong og ikke malt/forbehandlet tre, skal Primer 5085 brukes. Mot ikke sugende fugeflater, som for eksempel glass, keramikk, galvanisert stål, aluminium og lakkerte flater, brukes ikke primer, men for rengjøring og for beste vedheft på disse materialene anbefales forbehandling med Bostik Cleaner & Activator. Fugedimensjonering Se tabellen over. * stålprofil bestående av to firkantprofiler med høyde 20 mm og 25 mm mellomliggende isolering av Promatect Forklaring: eks. Betong/gips □ Tre/Tre EI 120 betyr at konstruksjonen tetter mot lekkende brannrøyk (Integritet) (E) og isolerer mot varme-(varmegjennomgangen) (I) i 120 minutter Påføring Når fugen er rengjort og mineralull montert påføres fugemassen med en fugepistol. For dimensjoner se tabellen. Den beste vedheften oppnås når fugen fylles godt ved påføringen uten luftlommer og fugeoverflaten deretter trykkes til ved glattingen, så at materialet får full kontakt med sideflatene. Glatting Glatt fugen umiddelbart etter påføring for å sikre full kontakt og tetthet mot fugesidene. Glatt fugen med en fugepinne dyppet i mild såpeløsning. For mye såpe kan påvirke tiden til den blir overflatetørr. Pass på at såpeløsningen ikke kommer mellom fugesiden og fugemassen. Etter ca 45 minutter dannes en overflatehinne og fugen blir klebefri. En fullstendig utherdning oppnås etter 2-10 dager avhengig av fugens tykkelse. Luftens fuktighet og temperatur påvirker herdingen. Rengjøring Fjern overskytende fugemasse ved siden av fugen og på fugeutstyret innen den har herdet. Herdet fugemasse fjernes mekanisk. Overmaling Overmalning anbefales ikke siden vanlig maling kan øke brannspredningen. Underhold Om fugeoverflaten er skadet men vedheften er god kan man skjære bort den skadede fugen og fuge på nytt. Om vedheften er påvirket, fjern fugemassen helt, rengjør og forbred fuging i henhold til instruksjoner under punktet "Forbehandling av fugeoverflatene".

ARBEIDSBESKYTTELSE

KONTAKT OSS

TLF 69 19 06 00

info.no@bostik.com



PRODUKTBESKRIVELSE

Egenskaper før påføring	
Materialtype	Silanterminert polyol
Konsistens	Tiksotropisk smidig masse
Herdssystem	Fuktherdende
Densitet	ca 1,5 kg/l
Arbeidstemperatur	+6 til +35°C
Påføringsverktøy	Skjelettsprøyte, trykkluft- eller elektrisk sprøyte
Rengjøringsmiddel	MEK, etylacetat, White Spirit (uherdet produkt)
Brannfarlig	Nei
Flammepunkt	>150°C
Lagringstid	Minst 9 måneder i uåpnet emballasje. Lagres tørt og kjølig
Forpakning	0,3 ltr patron og 0,6 ltr aluminiumpølse
Glattemiddel	Rent vann med litt såpe (eks Zalo)
Egenskaper etter påføring:	
Elastisitetsmodul	0,50 N/mm ² ved 100% tøyn- ing (med varierende fuktighet og temperatur ned til -20°C ifølge DIN 53504-S2)
Temperaturbestandighet	-30 till +80°C, temporært +90°C
Kjemikalibestandighet	Meget god
Overmalningsbar	Bør ikke overmales. Kan øke brannspredningen.
Skinndannelse	5 timer ved 23°C, 50% RF. Bearbeidingstid ca 40 min.
Herdehastighet	1 døgn = 3 mm, 7 døgn = 10 mm
Hardhet	20 □ 30 Shore A, 14 døgn, +25°C, 50% RF
Bevegelsesopptak	±25%

KONTAKT OSS

TLF 042-19 50 00
info.se@bostik.com

