

Brann- og lydisolerte innerdører**1. PRODUKTBEKRIVELSE, BRUKSOMRÅDE****Beskrivelse**

Brukes som innerdør i offentlige og private bygg der det er krav til brann- og/eller lydisolasjon.

Innerdør EI30

Ramtre av furu, kjerne av trefiberplate, 40mm dørtykkelse, låskasse 565, sluttstykke 2864-2, 3stk hengsler 3248-110 TMKS ZN

Størrelser: 7/8/9/10x19/20/21 (maks 13x21) reduksjon i størrelse er tillatt

Innerdør EI60, Sa/S₂₀₀ (Rw31dB), C5

Ramtre av furu, solid kjerne av trefiberplate, 54mm dørtykkelse, låskasse 565, sluttstykke LP712, 3stk hengsler 3248-110 TMKSS

Størrelser: 7/8/9/10x19/20/21 (testet 10x21) reduksjon i størrelse er tillatt

Innerdør EI30/ dB35, Sa/S₂₀₀

Ramtre av furu, kjerne av tre lag trefiberplater, 52mm dørtykkelse, låskasse 565, sluttstykke LP712, 3stk hengsler 3248-110

Størrelser: 7/8/9/10x19/20/21 (testet 10x22) reduksjon i størrelse er tillatt

Innerdør EI30/dB35 med klimastamme, SA/S₂₀₀, C5

Ramtre av furu, kjerne av tre lag trefiberplater, 53mm dørtykkelse, låskasse 565, sluttstykke LP712, 3stk hengsler 3248-110

Størrelser: 7/8/9/10x19/20/21 (testet 10x22) økning på 15% høyde og 15% bredde (maks 20% av areal) og reduksjon i størrelse er tillatt

Bruksområde

Brukes som innerdør i offentlige og private bygg der det er krav til brann- og/eller lydisolasjon.

De klassa dørene er oppbygde som innerdører, beregnet for temperaturdifferanse inntil +/- 5 grader mellom ut- og innside. Innerdør med klimastamme tåler temperaturforskjell inntil +/- 20 grader mellom ut- og innside.

Farger

Hvitmalt NCS S 0502-Y

Overflatebehandling

Hvitmalt men kan også leveres i andre farger, finert (eik, furu, teak, bjørk) eller laminat.

Tilbehørsprodukter

Sparkeplate

Dørkikkert

Klemsikring

Slepeterskel

Hev-senk terskel

Glass

Noen av dørene er ikke testet/sertifisert med alle tilleggsprodukter, men tilleggsproduktene kan anvendes med godkjenning fra lokalt brannvesen.



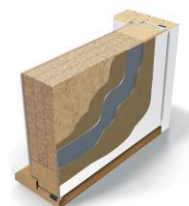
Innerdør EI30



Innerdør EI60



Innerdør EI30/ dB35



Innerdør EI30/dB35 med klimastamme

Brann- og lydisolerte innerdører

2. MÅLANGIVELSER / TEKNISKE DATA

Dørtype	Modul	Dørbladmå	Utv. karmmå	
Enkle dører	M 8x20	725x1940 mm	790x1991 mm	
	M 9x20	825x1940 mm	890x1991 mm	
	M 10x20	925x1940 mm	990x1991 mm	
	M 8x21	725x2040 mm	790x2091 mm	
	M 9x21	825x2040 mm	890x2091 mm	
	M 10x21	925x2040 mm	990x2091 mm	
Enkel dør	M 11x21	1025x2040 mm	1090x2091 mm	Bare sertifisert EI30

Spesialmål kan leveres på bestilling.

3. MONTERING/UTFØRELSE

NS 3420-kode for utførelse

RH2.2

NS 3451-kode for bygningsdel

244 Innvendige dører.

Referanse til NBI byggetaljer

534.151 Brannklassifiserte dører. Krav og innsetting.

Transport og lagring

Transporteres forsiktig. Lagres liggende, tørt i + 10 grader

Øvrige henvisninger

Monteringsveiledning følger med produktet. *Denne skal signeres.*

Dørbladets faste tillatte kuring er opp til 4mm pr. 2 meter. For karmen er tillatt skjevhet i bredden opp til 1mm pr. 1 meter. Differansen mellom dørbladets diagonaler kan være inntil 2mm. Dør og karm er konstruert for å tette slike avvik.

Kvaliteten på malte overflater kontrolleres visuelt fra avstand på 1-2 meter.

Det skal være normale lysforhold, evt. maks 150 lux rett på vegg (horisontalt)

4. AVFALLSBEHANDLING

Avfallskode(r) etter den europeiske avfallslisten

170201, 170202, 170203, 170405, 170604

Brann- og lydisolerte innerdører**5. HMS-REFERANSER****Miljødeklarasjon, miljømerking**

Foreligger ikke.

Karakterer i henhold til ECOproduct (nivå 1)

Inneklima:	Ikke beregnet.
Helse- og miljøfarlige stoffer:	Ikke beregnet.
Ressursbruk:	Ikke beregnet.
Drivhuseffekt:	Ikke beregnet.

6. PRODUKTDOKUMENTASJONER OG OFFENTLIGE KRAV**Produktdokumentasjon/tekniske godkjenninger utstedt av akkrediterte kontrollorganer**

NEMKO

EI30: 1050 / EI60: 1140

DB1051

CE-merking

Innerdører og branndører har foreløpig ikke en produktstandard, og kan således ikke CE-merkes

Øvrige nasjonale/internasjonale kontrollordninger, sertifikater, bransjenormer etc.

SITAC

INSPECTA

7. ANSVARLIG FIRMA

Produsent/importør	Bygg 1 Produkter AS
Adresse	Industrivegen 32
Postnr. og poststed	6155 Ørsta
Telefon	70 04 24 90
Telefaks	70 04 24 91
E-post	post@bygg1.no
Internett	www.bygg1.no