



HEY'DI PÅ MUR

Alt om overflatebehandling, tetting,
vedlikehold og reparasjon av mur og betong



Hey'di AS - norsk
bedrift med høy
kompetanse på
produktutvikling.



Denne brosjyren omfatter beskrivelser om utførelse av reparasjon, vedlikehold, overflatebehandling og tetting av mur og betong, samt beskrivelse av produktene. Du vil også finne råd om forbehandling.

Det finnes grundig bruksveiledning på samtlige pakninger og på www.heydi.no.

Finner du ikke svar på dine spørsmål i denne brosjyren så kan du ta kontakt med oss på: heydi@heydi.no

HEY'DI PRODUKTER

SLIK VELGER DU RIKTIG PRODUKT FRA HEY'DI

PRODUKT	EGENSKAPER	FORBRUK	PAKNING
Hey'di Hvit Hey'di Lysgrå Hey'di Grå Hey'di Murgrå	Sementbasert dekorpuss til overflatebehandling av alt av murverk. To strøk gir slagregnstett overflate.	Slemming: 1-2 kilo pr. m ² pr. strøk. Puss: 3-5 kilo pr. m ²	5 kilo pose 10 kilo spann 15 kilo sekk 25 kilo sekk (kun Hvit)
Hey'di K11	Sementbasert, vanntett overflatebehandling til alle typer mur- og betongkonstruksjoner, grunnmur under bakken, basseng, brønner m.m.	1 kilo pr. m ² pr. strøk. Min. 2 strøk.	5 kilo pose 15 kilo sekk
Hey'di K11 Xtra	Sementbasert, vanntett overflatebehandling til alle typer mur- og betongkonstruksjoner for innvendig tetting.	1 kilo pr. m ² pr. strøk. Min. 2 strøk.	10 kilo spann
Hey'di Special	Sementbasert behandling for innvendig tetting. Benyttes til tetting av lekkasjer i mur, betong og fjell. Vann som renner og spruter kan stoppes øyeblikkelig.	3-4 kilo pr. m ²	4,5 kilo sett 30 kilo sett
Hey'di Cemflex	To-komponent, elastisk, sementbasert membran til alle typer mur- og betongkonstruksjoner. Gir en vanntett og diffusjonsåpen overflate. Elastisk ned til -25 °C. Min. 2 strøk. Til terrasser, balkonger m.m. Må overdekkes med egnet slitelag.	1-2 kilo pr. m ² pr. strøk. Min. 2 strøk.	3,5 kilo sett 21,6 kilo sett
Hey'di Fin Gammel Slemming	Kalkbasert, vannavvisende og diffusjonsåpen edelslemming til overflatebehandling av kalkbaserte underlag, mur og betong. Gir en dekorativ, matt overflate. To strøk gir slagregnstett overflate. Standardfarge: Hvit	1-1,5 kilo pr. m ² pr. strøk.	20 kilo spann
Hey'di Fin Gammel Murmaling	Kalkbasert maling med marmormel som fyllstoff. Hey'di Fin Gammel Murmaling er en slagregnstett, diffusjonsåpen maling til overflatebehandling av mur og betong. Fås i fargene hvit, lysgrå og grå. Pulverform, tilsett kun vann.	0,2-0,3 kilo pr. m ² pr. strøk.	7 kilo spann
Hey'di Mur og Pussmørtel	Sementbasert tørrmørtel til muring og pussing inne og ute på alt av murverk. Mørtelen tilfredsstiller kravet til tørrmørtel i NS-EN 998-2.	ca. 1,8 kilo pr. m ² pr. mm lagtykkelse.	25 kilo sekk
Hey'di Mur og Pussmørtel KC 50/50 og KC35/65	Mørtel basert på hydratkalk og sement. Benyttes til muring og pussing inne og ute på alt av murverk. Mørtelen tilfredsstiller kravet til tørrmørtel i NS-EN 998-1.	ca. 1,8 kilo pr. m ² pr. mm lagtykkelse.	25 kilo sekk
Hey'di Fiber	Sementbasert, fiberarmert tørrmørtel som benyttes til pussing inne og ute på isolasjonsmaterialer. Benyttes også som puss på alt av murverk og til reparasjonsarbeider.	ca. 1,5 kilo pr. m ² pr. mm lagtykkelse.	25 kilo sekk
Hey'di Fiberpuss	Sementbasert puss- og reparasjonsmørtel, fiberarmert tørrmørtel som benyttes til puss på alt av murverk og til reparasjonsarbeider.	ca. 1,7 kilo pr. m ² pr. mm lagtykkelse.	25 kilo sekk
Hey'di Fiber Hvit	Sementbasert fiberarmert tørrmørtel som benyttes som puss på isolasjonsmaterialer som mineralull, EPS- og EXS-polystyren m.m. Gir en vanntett hvit overflate.	ca. 1,5 kilo pr. m ² pr. mm lagtykkelse.	20 kilo sekk
Hey'di Småmuring	Sementbasert hurtigmørtel for mindre mur, puss- og reparasjonsarbeider på mur og betong, inne og ute.	ca. 1,7 kilo pr. m ² pr. mm lagtykkelse.	5 kilo pose
Hey'di Stormuring	Fiberarmert, hurtigherdende multimørtel til muring, pussing og reparasjon. Benyttes på murte og støpte underlag og fjell. Meget smidig og enkel i bruk, kan legges ut i tykke og tynne lag. Benyttes også for å lage hulkeil i overgang såle/mur og fjell/mur.	ca. 1,7 kilo pr. m ² pr. mm lagtykkelse.	15 kilo sekk
Hey'di Rett på Jernet	To-komponent sementbasert korrosjonsbeskyttelse som benyttes på metall, armeringsjern o.l. i mur- og betongkonstruksjoner, og som kontaktsjikt på metall-, mur- og betongflater for reparasjonsmørtel.	ca. 2 kilo pr. m ² .	3,5 kilo spann

TILSETNINGER, TETTEVÆSKER OG FORBEHANDLING



HEY'DI KZ

Mørteltilsetning - Primer - Grunning.

Flytende latextilsetning for mur, puss og spesialmørtler. Benyttes til priming/grunning for støp og sparkelmasser. Hey'di KZ forbedrer mørtelens bruks-egenskaper, og sikrer god heft til underlaget. **Pakning:** 1 liter flaske, 2,5, 5, 10 og 25 liter kanne.



HEY'DI FASADEPRIMER

Akrylsilan primer.

Primer for mur, puss og betongunderlag før overflatebehandling med Hey'di dekorpuss m.m. Har vannavvisende og forsterkende effekt på underlaget og sikrer god heft for påfølgende overflatebehandling, også på porøse underlag. Hindrer utfellinger fra underlaget, og bør derfor brukes på pigmentert dekorpuss. **Forbruk:** 0,1-0,25 liter pr. m² avhengig av porøsitet og sug i underlaget. **Pakning:** 1 liter flaske og 5 liter kanne.



HEY'DI SEALER

Tettevæske for betong.

Fargeløs væske på basis av vannglass som benyttes til tetting av betongoverflater, og forsterkning av sementbaserte underlag. Diffusjonsåpen.

Forbruk: 3-7 m² pr. liter.

Pakning: 1 liter flaske, 2,5 liter og 10 liter kanne.



HEY'DI AQUASIL

Silikonimpregnering.

Fargeløs silikonimpregnering for utvendig bruk som gir varig vannavstøtende virkning og beskytter mot fuktighet, smuss og forvitring. Gulner ikke - er diffusjonsåpen. Benyttes på fasader - vegger - piper - peis i tegl, puss og betong.

Forbruk: Avhengig av underlagets sugsevne, 0,2-0,4 liter pr. m².

Pakning: 1 og 5 liters boks.



HEY'DI FROST KF

Kloridfri tilsetning for mørtel og puss i minusgrader.

Kloridfritt tilsetningsmiddel i væskeform til mørtel og betong senker frysepunktet på mørtel og puss, og muliggjør murarbeid ned til - 15 °C.

I tillegg til å bruke Hey'di Frost KF anbefales vanlige vinterforholdsregler ved muring og pussing i kuldegrader, som lunkent blandevann, forvarming av underlag/tilslag og tildekking.

Forbruk: 1-5 % av sementvekten avhengig av temperatur. **Pakning:** 1 liter flaske og 10 liter kanne.



HEY'DI RENS OF

Sterkt utfettende vaskemiddel.

Konsentrert rengjøringsmiddel som løser og fjerner olje, fett, sot, tjære o.l. på keramiske fliser, naturstein, betong, metaller, plast, tegl m.m. Hey'di Rens OF benyttes også til å matte malte flater før ny overflatebehandling.

Forbruk: 1 liter rekker til 15-30 m². **Pakning:** 1 liter flaske.



HEY'DI RENS KS

Surt kalk- og sementløsende rengjøringsmiddel.

Konsentrert, surt rengjøringsmiddel som løser rester etter sement og kalkholdige produkter. Fjerner sementslør på fliser, mosaikk og klinker etter fuging med sementbasert fugemasse. Kan også benyttes til vask av sanitærutstyr. Fjerner kalkavleiringer, såperester m.m. *NB! Skal ikke benyttes på marmor.*

Forbruk: 1 liter rekker til 5-20 m². **Pakning:** 1 liter flaske.

SPESIALMØRTLER TIL SLEMMING OG TETTING



HEY'DI SLEMMING/DEKORPUSS

Puss og maling i samme strøk.

Sementbasert, vanntett og diffusjonsåpen dekorpuSS til overflatebehandling av betong, puss, lettklinker, tegl og annet murverk. Fasader - sokkeletasjer - kjellervegger - peiser - piper - garasjer - havemurer m.m. Påføres med gresskost, rull eller Brett. Hey'di dekorpuSS leveres i fargene hvit, lysgrå, grå og murgrå. **Forbruk:** 1-2 kilo pr. m² pr. strøk. Puss ca. 3-5 kilo pr. m². **Pakning:** 5 kilo pose, 10 kilo spann, 15 og 25 kilo sekk (kun Hvit).



HEY'DI CEMFLEX

Elastisk sementbasert membran.

To-komponent sementbasert overflatebehandling av alle typer mur- og betongkonstruksjoner. Gir en vanntett og diffusjonsåpen overflate. Fungerer også som karboniseringsbrems. Benyttes til overflatebehandling og tetting av betong og murkonstruksjoner, fasader, underetasjer og grunnmur, broer, terrasser, balkonger m.m. Tetting av overganger hvor bevegelser kan oppstå. **Forbruk:** 1-2 kilo pr. m² pr. strøk. For rissoverbyggende effekt må det påføres min. 3 kilo pr. m². **Pakning:** 3,5 kilo spann, og i sett à 21,6 kilo spann. Skal overdekkes av et slitelag.



HEY'DI FIN GAMMEL MURMALING

Kalkbasert murliming.

Kalkbasert maling med marmormel som fyllstoff. Hey'di Fin Gammel Murliming er en diffusjonsåpen maling til overflatebehandling av mur og betong. Hey'di Fin Gammel Murliming blandes med vann og gir en dekorativ, slett og matt overflate. **Forbruk:** Slemming: 0,3-0,5 kilo pr. m² pr. strøk. Med rull: 0,2-0,3 kilo pr. m² pr. strøk. **Pakning:** 7 kilo spann. Farge: Hvit, Lysgrå og Grå.



HEY'DI K11

Vanntett overflatebehandling.

Sementbasert, vanntett overflatebehandling av alle typer mur- og betongkonstruksjoner. Grunnmur i betong, lettklinker og betongblokker, kjellerrom, tanker, cisterner, basseng m.m. Påføres med gresskost i flere strøk. Godkjent av Nasjonalt Folkehelseinstitutt til bruk i forbindelse med drikkevann. **Forbruk:** 1 kilo pr. m² pr. strøk. **Pakning:** 5 kilo pose, 15 kilo sekk.



HEY'DI SPECIAL

Sementbasert behandling for innvendig tetting.

Består av 3 produkter, Sement 1, Sement X og Forseglingssvæske, som benyttes til tetting av lekkasjer i mur, betong og fjell. Vann som renner og spruter ut kan stoppes øyeblikkelig. **Forbruk:** 30 kilo sett dekker 8-10 m², 4,5 kilo eske dekker 1-2 m². **Pakning:** 4,5 kilo eske og 30 kilo sett.



HEY'DI K11 XTRA

Vanntett overflatebehandling.

Sementbasert, vanntett overflatebehandling for tetting på negativ side, innvendig i kjellerrom, underetasjer m.m. Kan også benyttes på bruksområder beskrevet under Hey'di K11. Påføres med gresskost i flere strøk. **Forbruk:** 1 kilo pr. m² pr. strøk. **Pakning:** 10 kilo spann.



HEY'DI FIN GAMMEL SLEMMING

Kalkbasert dekorslemming.

Kalkbasert, vanntett og diffusjonsåpen edelslemming til overflatebehandling av kalkbaserte underlag, mur og betong. Gir en dekorativ, matt overflate. Benyttes i landbruksbygninger, fjøs m.m. for dekorativ og desinfiserende effekt. Påføres med gresskost. To strøk gir en slagregnstett overflate. **Forbruk:** Slemming ca: 1-1,5 kilo pr. m² pr. strøk. **Pakning:** 20 kilo spann. Standard farge hvit.

REPARASJONS- OG PUSSMØRTEL



HEY'DI SMÅMURING

Hurtigmørtel for mindre arbeider.

Sementbasert, hurtigherdende tørrmørtel til alle typer mindre mur, puss- og reparasjonsarbeider, på mur og betong, ute og inne.

Forbruk: Puss: 1,7 kilo pr. m² pr. mm tykkelse. 5 kilo gir ca. 3 liter masse.

Pakning: 5 kilo pose.



HEY'DI STORMURING

Fiberarmert multimørtel til muring, pussing og reparasjon.

Sementbasert hurtigherdende tørrmørtel til bruk på murte og støpte underlag, og fjell. Meget smidig, enkel i bruk, kan legges ut i tykke og tynne lag. Benyttes også som hulkeil i overgang såle/mur og fjell/mur.

Forbruk: Puss: 1,7 kilo pr. m² pr. mm tykkelse. 15 kilo gir ca. 9 liter masse.

Pakning: 15 kilo sekk.



HEY'DI MUR OG PUSSMØRTEL M5

Tørrmørtel til muring og pussing av vegg - inne og ute.

Laget av sement, gradert sand og tilsetningsstoffer. Benyttes til muring og pussing inne og ute på vegger av tegl, lettklinker, betongblokker, puss, betong og til reparasjonsarbeider. Mørtelen tilfredsstiller kravet til tørrmørtel i NS-EN 998-2.

Forbruk: Puss: ca 1,8 kilo pr. m² pr. mm lagtykkelse. Oppmuring tegl: ca. 80 kilo pr. m². Oppmuring lett klinker 25 cm: ca. 18 kilo pr. m². **Pakning:** 25 kilo sekk, 500 og 1000 kilo storsekk.



HEY'DI MUR OG PUSSMØRTEL KC50/50 OG KC35/65

Tørrmørtel til muring og pussing av vegg - inne og ute.

Laget av hydratkalk, sement, gradert sand og tilsetningsstoffer og benyttes til muring og pussing inne og ute på vegger av tegl, lettklinker, betongblokker, puss og betong, og til reparasjonsarbeider. Mørtelen tilfredsstiller kravet til tørrmørtel i NS-EN 998-1.

Forbruk: Puss: ca 1,8 kilo pr. m² pr. mm lagtykkelse. Oppmuring tegl: ca. 80 kilo pr. m². Oppmuring lett klinker 25 cm: ca. 18 kilo pr. m². **Pakning:** 25 kilo sekk, 500 og 1000 kilo storsekk.



HEY'DI RETT PÅ JERNET

Sementbasert rustbeskyttelse og hefibro.

To-komponent sementbasert korrosjonsbeskyttelse som benyttes på metall, armeringsjern o.l. i mur- og betongkonstruksjoner, og som kontaktsjikt på metall-, mur- og betongflater for reparasjonsmørtel.

Forbruk: ca. 2 kilo pr. m².

Pakning: 3,5 kilo spann.

REPARASJONS- OG PUSSMØRTEL OG TILBEØR



HEY'DI FIBER

Puss og reparasjonsmørtel for isolasjonsmaterialer.

Sementbasert, fiberarmert tørrmørtel som benyttes til pussing inne og ute på isolasjonsmaterialer, steinull, polystyren m.m. som har tilstrekkelig styrke som pussbærer kan også benyttes som puss på vegger av tegl, lettklinker, betongblokker, puss og betong og til reparasjonsarbeider. **Forbruk:** Puss: ca. 1,5 kilo pr. m² pr. mm lagtykkelse. **Pakning:** 25 kilo sekk.



HEY'DI FIBERPUS

Puss- og reparasjonsmørtel for lettklinker og sementbaserte underlag.

Sementbasert, fiberarmert tørrmørtel som benyttes til puss på vegger av lettklinker, tegl, puss og betong, og til reparasjonsarbeider. **Forbruk:** Ca. 1,7 kilo pr. m² pr. mm pusstykkelse. **Pakning:** 25 kilo sekk.



HEY'DI FIBER HVIT

Vanntett hvit puss- og reparasjonsmørtel for lettklinker, sementbaserte underlag og isolasjonsmateriale.

Sementbasert fiberarmert tørrmørtel som benyttes som puss på isolasjonsmaterialer som mineralull, EPS- og XPS-polystyren m.m. Gir en vannrett hvit overflate. Kan også benyttes som puss på vegger av tegl, lettklinker, betongblokker, puss og betong. **Forbruk:** Ca. 1,5 kilo pr. m² pr. mm pusstykkelse. **Pakning:** 20 kilo sekk.



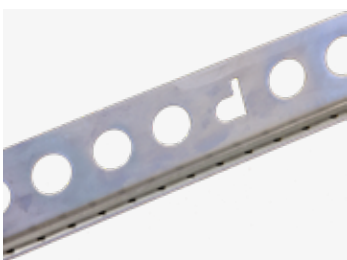
HEY'DI ARMERINGSHJØRNE

Utvendig hjørneforsterkning for Hey'di Fiber og Hey'di Fiberpuss. Plastprofil i 50 meter rull.



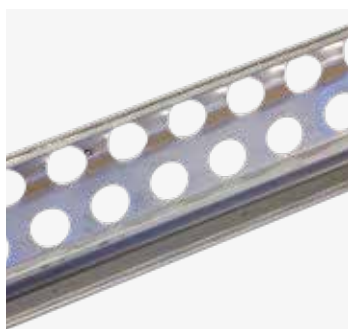
HEY'DI ARMERINGSHJØRNE

Plast m/nett for puss, lengde 2,5 m.



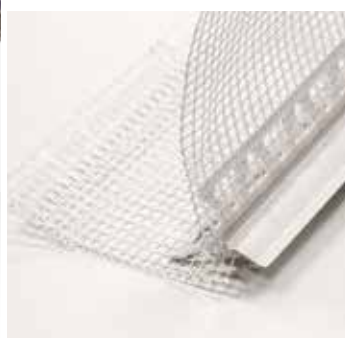
HEY'DI STARTLIST FOR PUSS

8 mm x 2,5 m rustfritt stål



HEY'DI STARTLIST FOR PUSS

12 mm x 2,5 m rustfritt stål



HEY'DI ARMERINGSHJØRNE MED DRYPPNESE I PLAST

Armeringshjørnet med dryppnese, lengde 2,5 m.



HEY'DI ARMERINGSDUK FOR PUSS

Maskevidde 4x4 mm.
Str. 1m x 10 m og 1m x 50 m.

FORBEREDELSE OG FORARBEID

Et godt resultat er avhengig av et godt forarbeid. Før overflatebehandling utføres må skader utbedres og eventuelle utfellingjer fjernes. Under beskrives hvilket forarbeid som bør utføres på de forskjellige underlagene og hvordan en utbedrer de vanligste skadetyper. På produktenes pakninger finnes bruksanvisning der det også fremgår hva som kreves av grunnarbeid.

FORARBEID

1. Støv og smuss fjernes.
2. Eventuell løs puss meisles bort.
3. Vask underlaget ved behov.
4. Sår og mørtelfuger fylles med egnet mørtel, se produktguide på side 1 for riktig mørtel.
5. På tidligere malte flater fjernes all løs maling, underlaget vaskes med Hey'di Rens OF.

FORBEHANDLING

6. Rustet armeringsjern hugges fram slik at jernet blottlegges hele veien rundt.
7. Rengjør til bart metall og behandle med Hey'di Rett på Jernet.
8. Forvann alltid sugende underlag grundig før gysingen påføres. Etter forvanning skal underlaget være mørkt av fukt, men det skal ikke være vannfilm på overflaten. Tidligere malte flater eller andre glatte flater gyses med Hey'di KZ, se egen tekst.
9. Til slutt kan overflaten f.eks slemmes med Hey'di Hvit eller Hey'di Fin Gammel Murlaling.

GYSING MED HEY'DI KZ

På glatte eller ikke-sugende underlag er det best å påføre en gysing for å sikre heft mellom underlag og videre behandling. Hey'di KZ blandes først 1 del primer:1 del vann. Denne væsken blandes med en slemming til en vellingkonsistens.

Den ferdig blandete massen påføres underlaget med en slemmekost og arbeides godt inn i underlaget. La gysingen bli overflatetørr, eller vent til neste dag før neste behandling påføres.

VINTERMURING

Hey'di Frost KF er et hjelpemiddel for å sikre at sementbaserte produkter kan anvendes ved lave temperaturer, også i kuldegrader. Hey'di Frost KF kan benyttes til Hey'di Mur og Pussmørtel M5, Hey'di Mur og Pussmørtel KC35/65 og KC50/50 og til vanlige støpemasser Hey'di Støp B20, Hey'di Støp B25 og Hey'di Støp B30.

Hey'di Frost KF kommer i tillegg til andre tiltak som bør foretas, benytt lunkent, til varmt vann, max. +30 °C. Det bør også dekkes til med vintermatter, og eventuelt tilføres varme.

Er det praktisk mulig bør underlaget forvarmes. En betongvegg som har vært utsatt for kulde over en lengre periode krever tildekking og oppvarming før noe som helst kan påføres p.g.a. av stor kulde-lagringsevne.

Sørg for at sekkene som skal benyttes blir forhåndslagret i temperert lokale, en kald mørtelsekk vil bruke mye lengre tid på å herde enn en som tas fra et varmt lager. Hell aldri Hey'di Frost KF i blandevannet og la dette stå ute i kulden, vannet vil få veldig lav temperatur, til og med minusgrader, noe som vil forårsake en betydelig forlengelse av herdetiden.



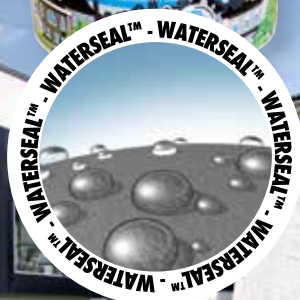


Hey'di Fin Gammel Murmaling

VANNTETT OG DIFFUSJONSÅPEN MURMALING

Kalkbasert maling for mur og betong i fargene
hvit, lysgrå og grå. *Tilsett kun vann!*

Hey'di Fin Gammel Murmaling er en slagregnstett og diffusjonsåpen maling til overflatebehandling av mur og betong. Hey'di Fin Gammel Murmaling gir en dekorativ, slett og matt overflate. Blandes med vann og påføres enkelt med malerrull eller pensel.



HEY'DI FIN GAMMEL MURMALING



1 Hey'di Fasadeprimer skal benyttes



2 Mål til riktig vannmengde



3 Tiltsett pulveret i spannet



4 Bland til riktig konsistens med drill



5 Malingen kan påføres med rull



6 Påfør godt med maling på rullen



7 Fortsett til hele veggen er ferdig



8 Malingen kan også påføres med kost

SLIK GJØR DU DET

Beskrivelse - Bruksområder

Hey'di Fin Gammel Murmaling er en kalkbasert maling med marmormel som fyllstoff. Hey'di Fin Gammel Murmaling er en slagregnstett og diffusjonsåpen maling til overflatebehandling av mur og betong. Hey'di Fin Gammel Murmaling blandes med vann og gir en dekorativ, slett og matt overflate med noe fargespill.

Forarbeid - Underlag

Flaten må være fri for gammel maling, løse partikler, støv, fett m.m. Til utbedring av sår og skader benyttes reparasjonsmørtel tilpasset underlaget. Overflaten primes med uførtynnet Hey'di Fasadeprimer.

Utblanding - Bruksmåte

Hey'di Fin Gammel Murmaling blandes med rent vann, som helles først i blandekaret. Små mengder kan røres ut for hånd, til større mengder bør det benyttes drill med visp eller universalmixer. Påføring foretas med malerrull og pensel. Benytt 3,5 liter vann til 7 kilo pulver. La blandingen stå i ca. 10 minutter før den røres opp på nytt og eventuelt justeres med mer vann. Blanding skal være lett å påføre, men skal ikke renne. Ikke bland ut mer maling enn det som kan påføres i løpet av 2-3 timer.

Malingen bør ruller kontinuerlig innenfor samme område, fra hjørne til hjørne, og skjøtene strykes "vått-i-vått". Neste strøk påføres når det foregående er avbundet, dagen etter eller senere. Anvendelsestemperaturen skal være på

min. +10 °C, dette gjelder også underlaget. To strøk gir slagregnstett overflate. Unngå å stryke Hey'di Fin Gammel Murmaling på varm mur eller i sterkt solskinn. Sluttstrøket påføres i samme retning over hele flaten. Redskap rengjøres med vann.

Forbruk

0,2-0,3 kilo pr. m² pr. strøk.

Tørketid

Hey'di Fin Gammel Murmaling herder (karbonatiserer) ved hjelp av kulldioksyd i luften, følgelig må en behandlet flate beskyttes mot direkte regnbelastning i minst 3 døgn etter påføring.

Lagring

Lagres tørt i inntil 2 år. Hey'di Fin Gammel Murmaling leveres i fargene hvit, lysgrå og grå.

SE FILMEN!

Bruk internett eller mobilen for å se våre produktveiledninger og laste ned produktdatablad og sikkerhetsdatablad.





HEY'DI FIBER

Pussmørtel for isolasjonsmaterialer.
Fiberarmert - inne og ute.

HEY'DI FIBERPUSS

Pussmørtel for lettklinker og sementbasert underlag.
Fiberarmert - inne og ute.

NYHET!!

HEY'DI FIBER HVIT



HEY'DI FIBER, HEY'DI FIBERPUSS OG HEY'DI FIBER HVIT



SLIK GJØR DU DET

Hell først nøyaktig vannmengde i blandekaret. Bruk rent kaldt vann. Hell pulveret i blandebøtta. Utblanding foretaes med drill og Hey'di Universalmixer. Hey'di Fiberpuss eller Hey'di Fiber påføres med stål Brett. Pussen trekkes på nedenfra og opp. Hey'di Armeringsduk måles til og strykes inn i underlaget. Hey'di

Fiberpuss eller Hey'di Fiber legges i to lag med Hey'di Armeringsduk bakt inn i første lag. Armeringsduken skal legges med en overlapp på 10 cm. Hey'di Fiberpuss eller Hey'di Fiber forsterkes i hjørner med Hey'di Armeringshjørne. Puss overflaten med et filsebrett. Avslutt vegg med en hul kil. Overflaten mellom startlist og bakke anbefales påført Hey'di Cemflex.

Hey'di Fiberpuss eller Hey'di Fiber kan pusses med pussebrett eller filse med filsebrett.

Etter at vegg er herdet kan overflaten slemmes med Hey'di Hvit, Lysgrå, Grå, Murgrå eller males med Hey'di Fin Gammel Murmaling for en vanntett og diffusjonsåpen overflate.

SE FILMEN!

Bruk internett eller mobilen for å se våre produktveiledninger og laste ned produktdatablad og sikkerhetsdatablad.

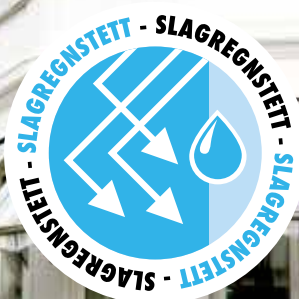


HEY'DI

HEY'DI SLEMMING

HEY'DI HVIT, LYSGRÅ, GRÅ OG MURGRÅ

Vanntett og diffusjonsåpen dekor puss
som benyttes på betong, puss, lettklinker, tegl
og annet murverk.



LYSGRÅ

HVIT

GRÅ

MURGRÅ

PUSS OG MAL I SAMME STRØK!



SE FILMEN!

Skann denne koden med mobilen din og se den direkte på telefonen eller se filmen på heydi.no/film



1



2

Masker alle karmen og vinduer



3

Primer bør benyttes



4

Påfør primeren på alle flater



5

Mål til riktig vannmengde



6

Tilfør pulveret



7

Og bland godt i 2-3 minutter



8

1 strøk påføres med slemmekost



9

Påfør slemmingen på hele veggen



10

Før 2. strøk bør underlaget forvannes



11

Påfør andre strøk



12

Benytt en strukturrulle for struktur



13



14

Påfør slemmingen på hele veggen



15

Rengjør verktøy etter bruk



16

Kan også påføres med glattebrett

Beskrivelse

Hey'di slemming er en sementbasert, vannrett og diffusjonsåpen overflatebehandling av mur og betong. Hey'di slemming blandes med vann og gir en dekorativ overflate.

Bruksområder

Inn- og utvendig på betong, puss, lettklinker, tegl og annet murverk. Laveste anvendelsestemperatur +6 °C.

Forarbeid - Underlag

Flaten må være fri for løse partikler, støv, fett m.m. Sugende underlag skal forvannes, men unngå vannfilm.

På tidligere malte flater skal Hey'di KZ tilsettes blandedvannet til Hey'di slemming i forholdet 1 del Hey'di KZ til 4 deler vann. Alternativet til forvanning er å prime overflaten med Hey'di Fasadeprimer. Svake, sugende underlag skal alltid primes med Hey'di Fasadeprimer. *NB! For å motvirke utfelling fra underlaget på Hey'di Grå og Hey'di Murgrå anbefales det alltid å benytte Hey'di Fasadeprimer som forbehandling.*

Utblanding - Bruksmåte

Hey'di slemming blandes til velling, 3,7-4,5 liter rent vann til 15 kilo Hey'di slemming.

Små mengder kan røres ut for hånd, til større mengder bør det benyttes blandedrill med visp. Påføring foretas med gresskost, Brett, eller pussprøyte. Ved å tilpasse vannmengden kan Hey'di slemming benyttes både til slemming, stopling, strukturpuss og tynnere pusslag. Etter utblanding bør massen stå i noen minutter før den røres opp på nytt og eventuelt justeres med mer vann. Hey'di slemming storkner som andre sementprodukter, følgelig må utblandet masse brukes fortløpende.

NB! På sammenhengende flater anbefales det å bruke slemming fra samme produktionsnummer og pakningsstørrelse.

Forskjellig sug i underlag, varierende vanntilsetning og ujevn uttørring kan medføre fargeforskjeller. Redskap rengjøres med vann.

Forbruk

Slemming: 1-2 kilo pr. m² pr. strøk.
Puss: Ca. 3-5 kilo pr. m².

Tørketid

1-5 timer avhengig av temperatur og underlag.

Lagring

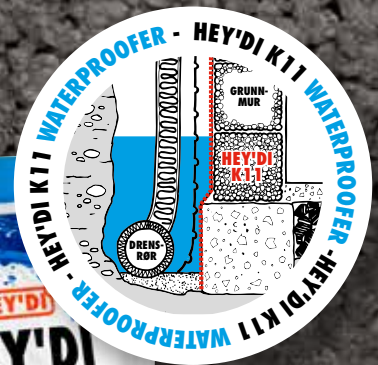
Lagres tørt i inntil 2 år. Hey'di slemming leveres i fargene hvit, lysgrå, grå og murgrå.



HEY'DI K11 WATER- PROOFER

Hey'di K11 er en sementbasert overflatebehandling/
slemming av alle typer mur- og betongkonstruksjoner.

*Hey'di K11 blandes med vann og gir en vanntett og
diffusjonsåpen overflate.*



HEY'DI K11 WATERPROOFER

Se vår brosjyre
"Hey'di Waterproofer"
for flere tette
produkter.



SE FILMEN!

Skann denne koden med mobilen
din og se den direkte på telefonen
eller se filmen på heydi.no/film



1

Det du trenger for å gjøre jobben



2

Ferdig pusset mur



3

Mål til riktig vannmengde



4

Bland til Hey'di KZ i vannet



5

Tilsett Hey'di K11 Slemming



6

Bland godt i 2-3 minutter



7

Forvann underlaget



8

Påfør 1 strøk med slemmekost



9

Påfør Hey'di K11 på hele veggen



10

La dette tørke i min. 5 timer



11

For 2. strøk må underlaget igjen forvannes



12

Unngå vannfilm



13

Påfør andre strøk



14

Påfør Hey'di K11 på hele veggen



15

Bruk godt med Hey'di K11



16

Hulkilen skal også slemmes

Beskrivelse - Bruksområder

Hey'di K11 er en sementbasert overflatebehandling/slemming av alle typer mur- og betongkonstruksjoner. Hey'di K11 blandes med vann og gir en vann tett og diffusjonsåpen overflate. Grunnmur i betong, lettklinker og betongblokker, kjellerrom, tanker, brønner, basseng, damanlegg m.m. Beskyttelse av mur over bakken mot fuktighet og slagregn. For tetting av grunnmur under bakkenivå. Godkjent av Nasjonalt Folkehelseinstitutt i forbindelse med drikkevann. Laveste anvendelsestemperatur +6 °C.

Forarbeid

Flaten må være fri for løse partikler, støv, fett m.m. Sugende underlag forvannes. Det skal forvannes for hver påføring, men unngå vannfilm. På ikke sugende overflater skal priming utføres som gysing ved at 1 del primer:1 del vann blandes med Hey'di K11 til en velling som påføres underlaget med kost.

Utblanding - Bruksmåte

Hey'di K11 blandes med rent vann, som helles først i blandekaret. Benytt ca. 4,8 liter vann til 15 kilo Hey'di K11. Ved å erstatte 15-20 % av blandevannet med Hey'di KZ sikres

maksimal heft til underlaget. Små mengder kan røres ut for hånd, til større mengder skal det benyttes drill med visp eller universalmixer. Etter utblanding bør massen stå noen minutter, før den røres opp på nytt og eventuelt justeres med mer vann. Påføring foretas med gresskost i ett eller flere strøk. Neste strøk foretas når foregående er avbundet, dagen etter eller senere. Hey'di K11-blanding skal være lett å stryke, men skal ikke renne. Hey'di K11 størkner som andre sementprodukter, følgelig må utblandet masse brukes fortløpende. Unngå å stryke Hey'di K11 på varm mur eller i sterkt solskinn.

Forbruk

1 kilo pr. m² pr. strøk. Anbefalt forbruk grunnmur 2 kilo pr. m², ved konstant vanntrykk min. 4 kilo pr. m². Anbefalt 3 strøk under bakkenivå.

Tørketid

1-5 timer avhengig av temperatur og underlag.

Lagring

Lagres tørt i inntil 2 år.

NB! Til innvendig tetting benyttes Hey'di Special eller Hey'di K11 Xtra Waterproofer.

HEY'DI[®]

HEY'DI STORMURING

Fiberarmert “gjør det selv” multimørtel til mur-, puss-, og reparasjon. Smidig og enkel i bruk. *Sitter som et skudd!*



MULTIMØRTEL TIL MUR-, PUSS- OG REPARASJON



SE FILMEN!

Skann denne koden med mobilen din og se den direkte på telefonen eller se filmen på heydi.no/film



1 Mål til riktig mengde Hey'di KZ



2 Bland til riktig vannmengde



3 Bland inn litt pulver til en gysing

GYSING AV UNDERLAGET FØR PUSSING

Ved pussing på glatte, ikke sugende underlag skal underlaget gyses. 1 del Hey'di KZ :1 del vann blandes med Hey'di Stormuring til en velling som påføres underlaget med kost. Når gysingen er herdet kan Hey'di Stormuring påføres som beskrevet under.



4 Kost på gysingen på underlaget



5 Påfør Hey'di Stormuring dagen etter gysing



6 Glatt til slutt overflaten med pussebrett



1 Mål til riktig vannmengde



2 Tiltsett Hey'di Stormuring



3 Bland godt i 2-3 minutter



4 Påfør massen med mureskje



5 Kan påføres i opptil 8-10 cm tykkelse



6 Glatt til overflaten



7 Glatt til med brett



8 Glatt til med brett

Beskrivelse - Bruksområder

Hey'di Stormuring er en fiberarmert multimørtel til alle mur-, puss- og reparasjonsarbeider på mur, tegl, lettklinker og betong, ute og inne. Hey'di Stormuring er smidig og lett å bruke, kan legges ut i tynne og tykke lag og hefter godt til alle underlag. Kan også benyttes som hulkil i overgang betong/mur og fjell.

Forarbeid - Utblanding

Underlaget rengjøres og forvannes, vent til vannet har trukket inn i underlaget.

Utblanding foretas best med drill m/visp, mindre mengder kan røres ut for hånd. Hey'di Stormuring tilsettes vann, ca. 2,7 liter til en 15 kilo sekk. Man kan justere konsistensen med mer, eller mindre vann, avhengig av arbeidsoppgaven. Bland i ca. 2 minutter til jevn, klumpfri masse. Laveste temperatur ved påføring er +6 °C, er det ned mot 0 °C, bør man sørge for at sekkene har romtemperatur, bruke lunkent blandevann (max. +30 °C).

Bruksmåte

Hey'di Stormuring påføres med murskje, kost eller brett, og kan legges ut både i tynne og tykke sjikt, opptil 8-10 cm i en operasjon. I varmt vær er det en fordel å ettervanne når mørtelen har størknet. Unngå å påføre Hey'di Stormuring som puss på varm mur i sterk sol. Bruktid utblandet masse er ca. 1 time. Redskap rengjøres med vann.

Forbruk

Puss: ca 1,7 kilo pr. m² pr. mm puss-tykkelse. Sekken gir ca. 9 liter masse.

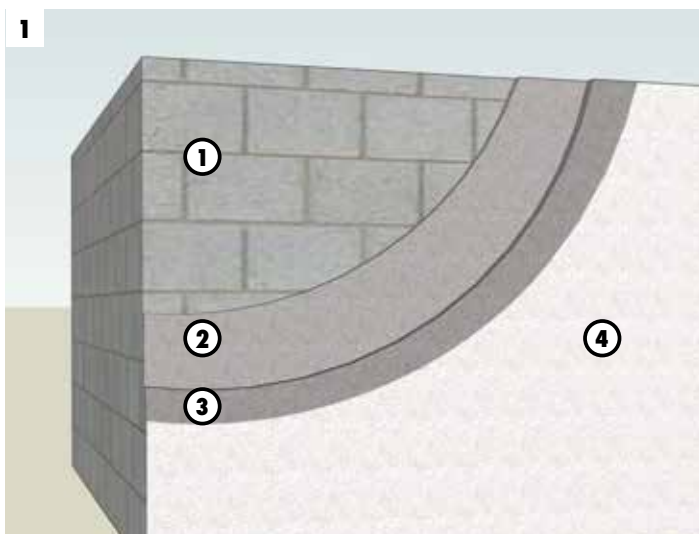
Tørketid

Hey'di slemming/dekorpusser kan påføres dagen etter, skal man male overflaten bør man vente lenger, følg malingprodusentens anvisning.

Lagring

Lagres tørt. Beste bruksegenskaper innen 1 år fra produksjonsdato.

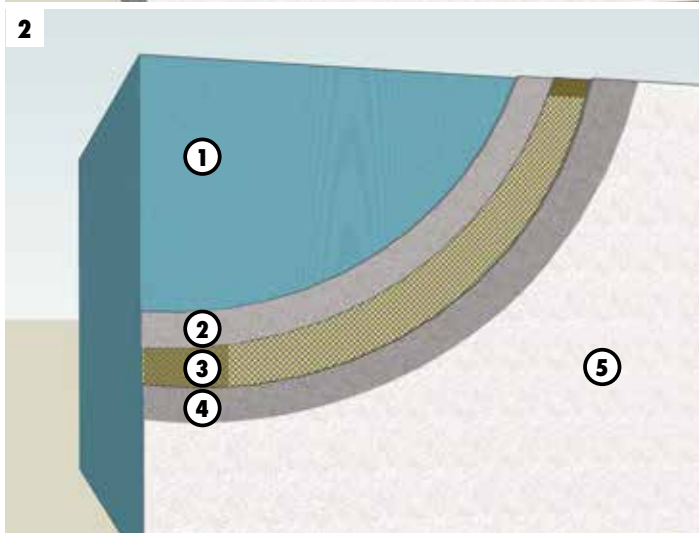
OVERFLATEBEHANDLING OG TETTING AV ULIKE TYPER UNDERLAG



1. Murverk
2. Første lag Hey'di Fiberpuss med armeringsduk
3. Andre lag Hey'di Fiberpuss
4. Hey'di slemming/dekorpuss eller Hey'di Fin Gammel Murmaling.

PUSS PÅ MURVERK MED HEY'DI FIBERPUSS

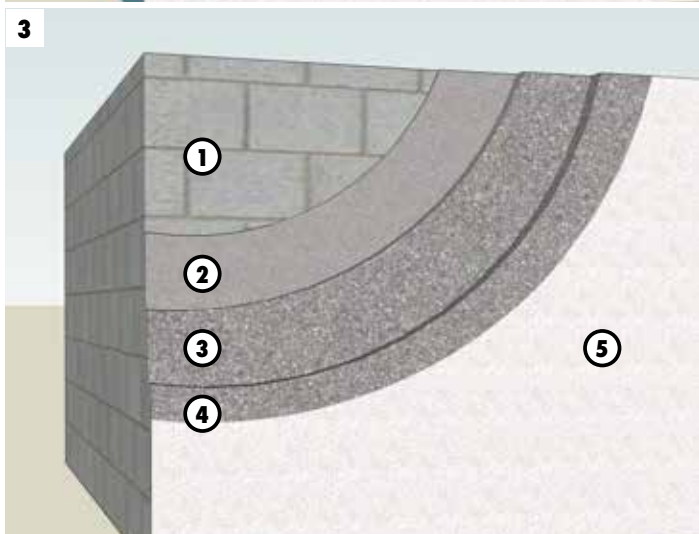
Hey'di Fiberpuss trekkes på med stål Brett i tykkelser inntil 5-8 mm. Tykkere lag må legges på i flere operasjoner og det skal forvannes mellom hver påføring. Ved sårarbeider kan Hey'di Fiberpuss legges ut i 4-5 cm tykkelse. Sluttbehandling foretas med filsbrett eller kost når pussen har satt seg. Unngå å påføre puss på varm mur eller i sterkt solskinn. Videre overflatebehandling: Hey'di slemming/dekorpuss benyttes.



1. Isolasjonsmaterialet
2. Første lag Hey'di Fiber
3. Armeringsduk for puss
4. Andre lag Hey'di Fiber
5. Hey'di slemming/dekorpuss eller Hey'di Fin Gammel Murmaling.

PUSS PÅ ISOLASJON MED HEY'DI FIBER

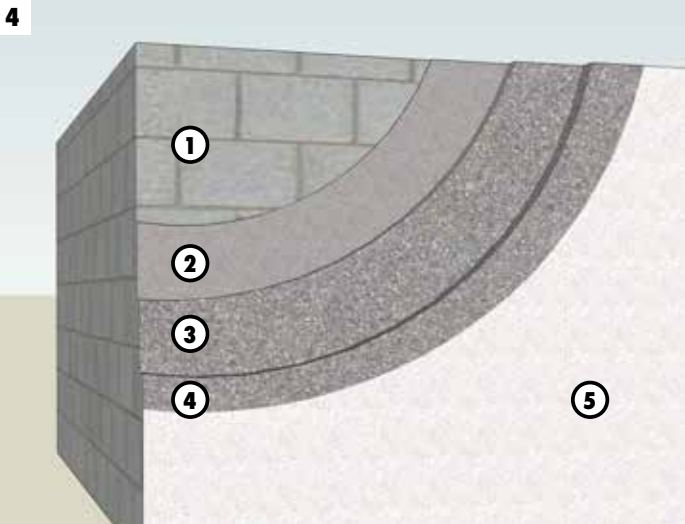
Underlaget rubbes lett for å sikre god heft. Trekk Hey'di Fiber på med stål Brett i ca. 5 mm tykkelse. Legg inn Hey'di Armeringsduk for puss, press duken inn med et stål Brett og glatt over. Hjørner forsterkes med hjørnelister. Dagen etter kan man legge på et tynt lag med Hey'di Fiber, benytt slemmekost eller Brett. Sluttbehandling foretas med filsbrett eller kost når pussen har satt seg. Unngå å påføre puss på varm mur eller i sterkt solskinn. Videre overflatebehandling: Hey'di slemming/dekorpuss benyttes.



1. Murverk
2. Hey'di Mur og Pussmørtel slemmet på med gresskost
3. Første påkast Hey'di Mur og Pussmørtel
4. Andre påkast Hey'di Mur og Pussmørtel
5. Hey'di slemming/dekorpuss eller Hey'di Fin Gammel Murmaling.

PUSS PÅ MURVERK MED HEY'DI MUR OG PUSSMØRTEL

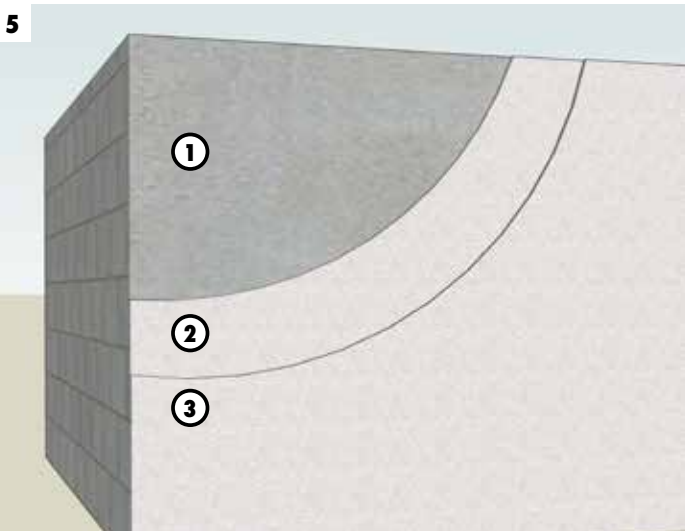
Underlaget grunnes med mørtel blandet som gysing. Mørtelen kastes ut med murskje i tykkelser inntil 15 mm. Tykkere lag må legges på i flere operasjoner og det skal forvannes mellom hver påføring. Mørtelen trekkes av slik at overflaten blir jevn. Sluttbehandling foretas med filsbrett eller kost når pussen har satt seg. Unngå å påføre puss på varm mur eller i sterkt solskinn. Det anbefales å ettervanne i 1-2 døgn etter at pusset har stivnet. Videre overflatebehandling: Hey'di slemming/dekorpuss benyttes.



1. Murverk
2. Hey'di Mur og Pussmørtel KC 50/50 eller KC 35/65 slemmet på med gresskost
3. Første påkast Hey'di Mur og Pussmørtel KC 50/50 eller KC35/65
4. Andre påkast Hey'di Mur og Pussmørtel KC 50/50 eller KC 35/65
5. Hey'di slemming/ dekorpus

PUSS PÅ KALKBASERTE UNDERLAG MED HEY'DI MUR OG PUSSMØRTEL KC50/50 ELLER KC35/65

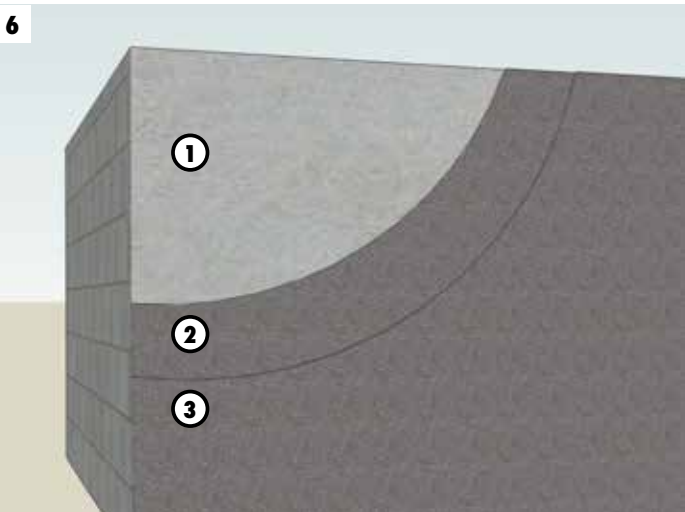
Underlaget grunnes med mørtel blandet som gysing. Mørtelen kastes ut med murskje i tykkelser inntil 15 mm. Tykkere lag må legges på i flere operasjoner og det skal forvannes mellom hver påføring. Mørtelen trekkes av slik at overflaten blir jevn. Sluttbehandling foretas med filsbrett eller kost når pussen har satt seg. Unngå å påføre puss på varm mur eller i sterkt solskinn. Det anbefales å ettervanne i 1-2 døgn etter at pusset har stivnet. Videre overflatebehandling: Hey'di slemming/dekorpus benyttes.



1. Murverk
2. Første strøk Hey'di slemming/ dekorpus
3. Andre strøk Hey'di slemming/ dekorpus

SLEMMING PÅ FASADER OG SOKKELMURER

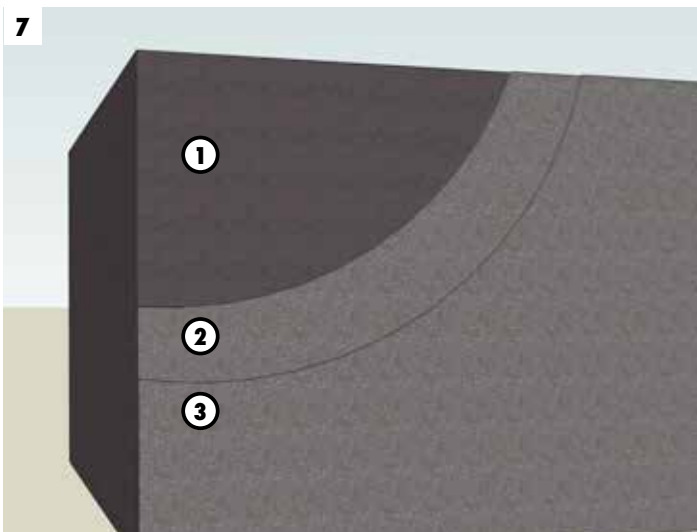
Påføring foretas med gresskost. Mønsteret bestemmes av påføringen. Andre strøk påføres når foregående er avbundet, neste dag eller senere. Påfør minimum to strøk for slagregnstett overflate. Blandingen skal være lett å stryke, men skal ikke renne. Unngå å stryke Hey'di dekorpusser på varm mur eller i sterkt solskinn. Laveste temperatur under påføring er +6 °C. Hey'di dekorpusser kan slemmes direkte på lettklinker når sår og fuger er fylt med mørtel. Det anbefales at fugene først kastes med Hey'di dekorpus tilsatt Hey'di KZ. Ønskes en helt slett overflate må muren pusses først.



1. Murverk
2. Første strøk Hey'di K11 Waterproffer.
3. Andre strøk Hey'di K11 Waterproffer.
- X. Eventuelt flere strøk Hey'di K11 Waterproffer.

TETTING AV GRUNNMUR UNDER BAKKENIVA, BASSENG, BRØNNER OG CISTERNER.

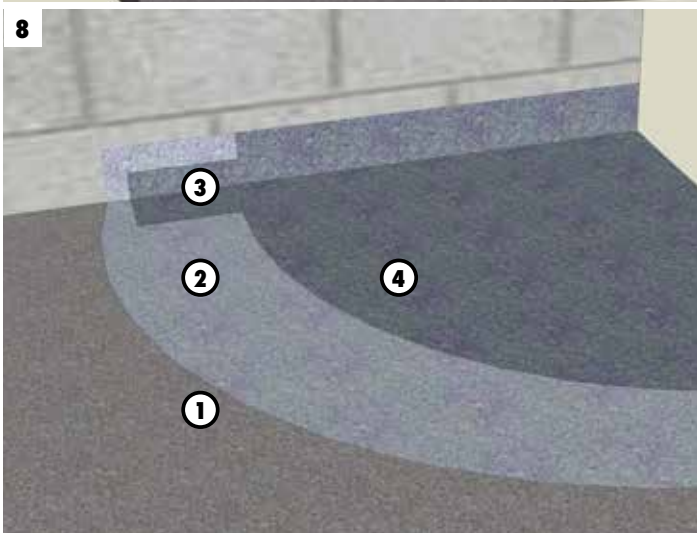
Påføring foretas med gresskost. Andre strøk påføres når foregående er avbundet, neste dag eller senere. Påfør to til tre strøk for vannnett overflate. Blandingen skal være lett å stryke, men skal ikke renne. Brønner, basseng og cisterner påføres minimum 3-4 strøk. Unngå å stryke Hey'di K11 på varm mur eller i sterkt solskinn. Laveste temperatur under påføring er +6 °C. Hey'di K11 kan slemmes direkte på muren når sår og fuger er fylt med sementmørtel. Der muren er støpt eller murt mot fjell bør en lage en hulkil med Hey'di Stormuring, deretter tette som beskrevet over, evt. med Hey'di Cemflex. Tettingen bør føres et stykke inn på fjellet.



1. Tidligere behandlet underlag
2. Første strøk Hey'di Cemflex
2. Andre strøk Hey'di Cemflex

TETTING AV GRUNNMUR SOM TIDLIGERE ER BEHANDLET MED ASFALTETTING

Tettes med Hey'di Cemflex, to-komponent sementbasert membran for utvendig bruk. Se www.heydi.no for mer informasjon.

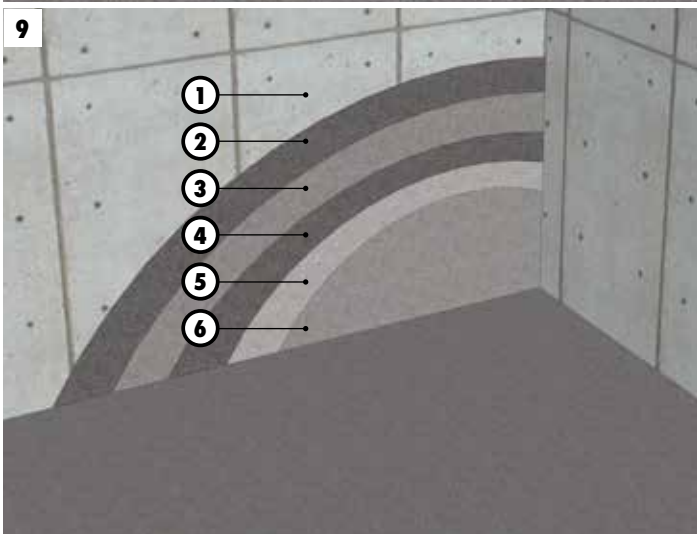


1. Underlag
2. Første strøk Hey'di Cemflex
2. Armeringsremse for slemming
4. Andre strøk Hey'di Cemflex

TETTING AV TERRASSER, TRAPPER OG BALKONGER

Tettes med Hey'di Cemflex, to-komponent sementbasert membran for utvendig bruk. Hey'di Cemflex kan ikke benyttes som slitelag, må overdekkes. Over varmt rom anbefales papp/dukmembran.

Se www.heydi.no for mer informasjon.

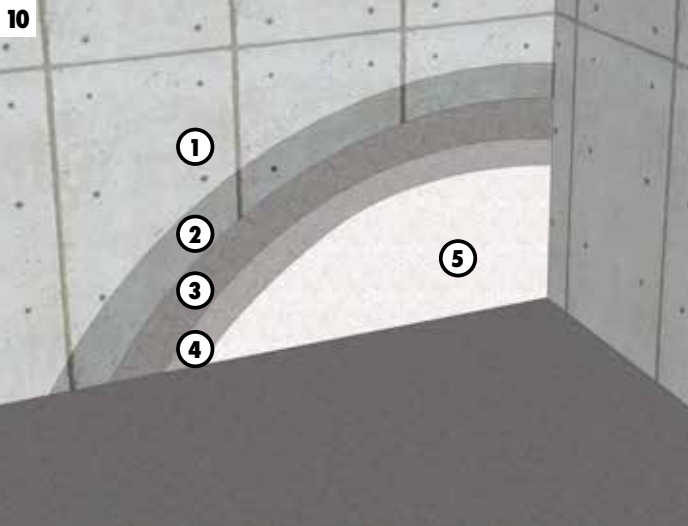


1. Underlag
2. Hey'di Special, Sement 1
3. Hey'di Special, Sement X
4. Hey'di Special, Forseglingssvæske
5. Hey'di Special, Sement 1
6. Hey'di Special, Sement 1

INNVENDIG TETTING AV GRUNNMUR ALT. 1

Ved vannlekkasjer der det kommer fritt vann inn: Tettes med Hey'di Special. Hey'di Special består av 3 produkter: Sement 1, Sement X og Forseglingssvæske. Hey'di Special benyttes til tetting av lekkasjer i mur, betong og fjell. Hey'di Special stopper rennende vann.

Se www.heydi.no for fullstendig bruksveiledning

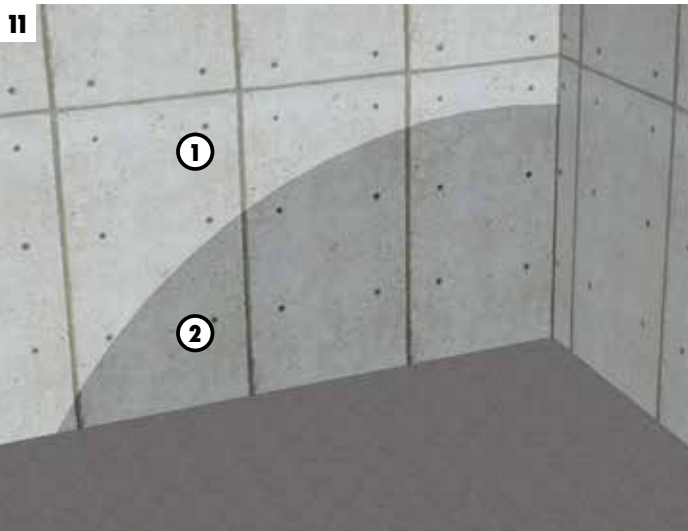


1. Underlag
2. Hey'di Sealer
3. Hey'di K11 Xtra Waterproofer
4. Hey'di K11 Xtra Waterproofer
5. Hey'di slemming/
dekorpuss eller Hey'di Fin
Gammel Murmaling.

INNVEDIG TETTING AV GRUNNMUR ALT. 2

Ved fuktinntregning der det blir mørke felter av fukt.

Tettes med Hey'di Sealer og to strøk Hey'di K11 Xtra Waterproofer.



1. Underlag
2. Hey'di Sealer

SALTUTSLAG

Ikke synlig fuktighet.

2 påføringer med Hey'di Sealer. Opphold mellom strøkene ca. 1 døgn.



Hey'di Stormuring
Hey'di K11 Waterproof
eller Hey'di Cemflex

HULKIL

Overgang fra mur til grunn/fjell

Støpes med Hey'di Stormuring og tettes med Hey'di K11 Waterproof eller Hey'di Cemflex



HEY'DI FILMER

Bruk internett eller mobilen for å se våre produktveiledninger og for nedlastning av produkt- og sikkerhetsdatablad.



	HEY'DI RETT PÅ GULVET TURBO		HEY'DI STORMURING		HEY'DI EXPRESS
	HEY'DI K10 MEMBRAN		HEY'DI HVIT, LYSGRÅ, GRÅ OG MURGRÅ		HEY'DI FLYTLIM
	HEY'DI FIBERPUSS		HEY'DI RÅSTERK GULVMALING		HEY'DI K11 WATERPROOFER
	HEY'DI RAPID EX		HEY'DI SEMFIX		HEY'DI TROLLKRAFT
	HEY'DI FIN GAMMEL MURMALING		HEY'DI EXPAND		



Hey'di AS. Adresse: Postboks 13 Frogner, N-2017 Frogner
Telefon: (+47) 63 86 88 00. E-post: heydi@heydi.no. www.heydi.no