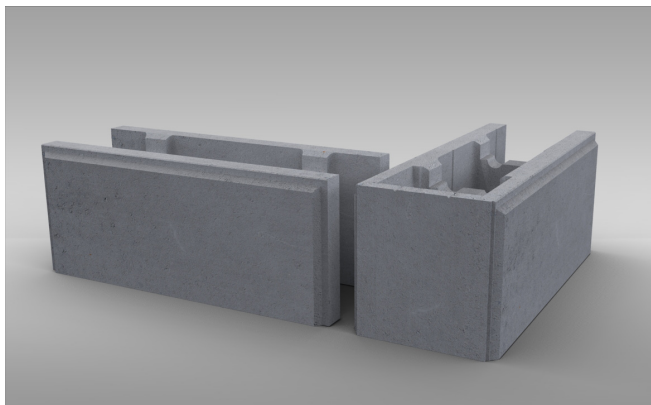
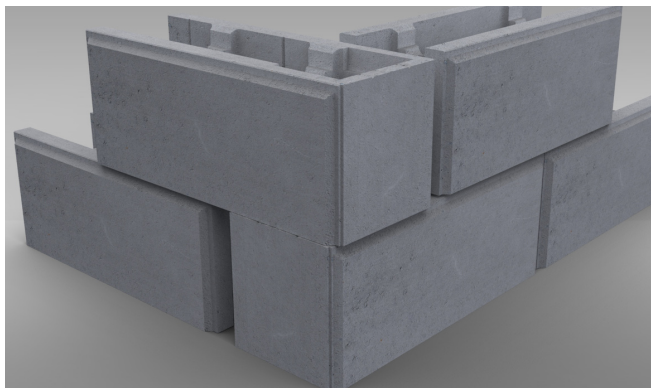


## Forskalingsblokk - enkel og genial

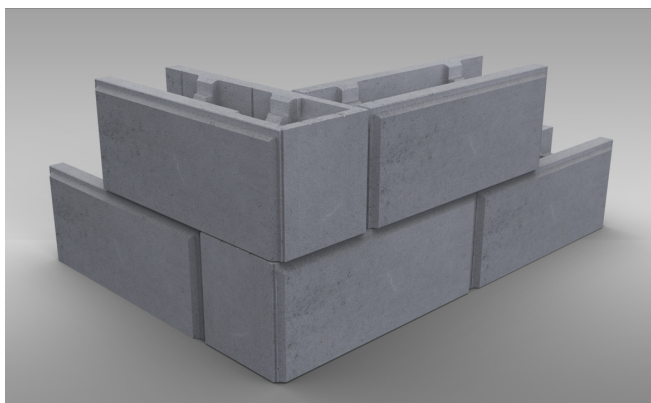
Asak Forskalingsblokk erstatter tradisjonell forskaling ved støping av grunnmur, ringmur, støttemur og liknende. På en pall er det både helblokk og endeblokk.



Helblokk og endeblokk settes mot hverandre og danner et hjørne



Prosessen gjentas i neste skift, men da motsatt.



### Arbeidsbeskrivelse Forskalingsblokk

Blokkene stables samtidig som det blir lagt inn armeringsstål. Til nødvendige tilpasninger brukes 9" vinkelkutter med diamantblad.

Blokkene blir ikke låst før det blir fylt betong i dem. Det anbefales å bruke ferdigbetong på større murer. Forbruk av betong er 100 liter pr. m<sup>2</sup> vegg. Når betongen har herdet er veggen ferdig.

#### Slik går du frem:

Først lager man en armert såle på et komprimert og frostfritt underlag. Husk armeringsstål i fundamentet. I **NBI teknisk godkjenning** finnes det tabeller for dimensjon og armering av såle og mur.

Asak forskalingsblokk stables over de oppstikkende armeringsjernene i sålen.

Påse hele tiden at blokkene er i vater og på linje, bruk gjerne snor.

Plastkiler, svillepapp eller liknende benyttes for å justere eventuelle skjelheter.

Muren kan armeres både vertikalt og horisontalt. Ved skjøting av 2 armeringsstenger skal de overlape med ca. 1 meter.

Etter at blokkene er stablet i riktig høyde, settes vertikalarmering på plass fra toppen av muren.

For å avstive muren for fylling av betong samt justere til ønsket høyde, monteres ett bord på hver side på øverste blokkrad. Disse festes med tvinger eller annet som er lett å fjerne.

Ved bestilling av ferdigbetong er det viktig å fortelle hva betongen skal brukes til.

Monteringsvideo og NBI teknisk godkjenning med tabeller finner du på [www.asak.no](http://www.asak.no)

### Tekniske data:

Navn:	Forskalingsblokk F 20-50
LxBxH:	50x20x20 cm
Antall pr. m <sup>2</sup> :	10 stk
Vekt:	21 kg pr stk.