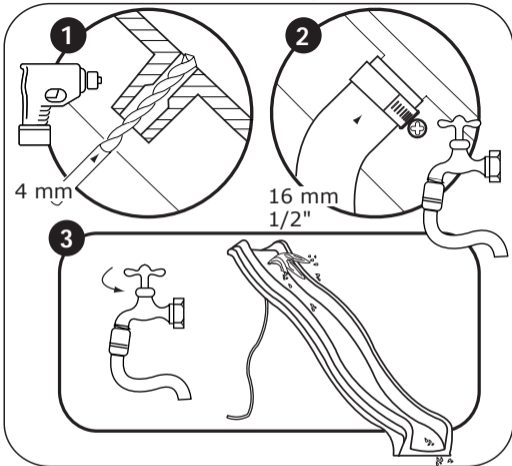


## Bruksanvisning - MSW.04 - Vanntilkobling for sklie til privat bruk



Så snart hullet har blitt boret, må restene fjernes. Skliområdet trenger å være glatt og uten noen kanter. / Sklien bør ikke bli montert på plener eller i plaskebassenger hvis den skal brukes som vannsklie. For å unngå en glatt overflate kan en gummihelle bli plassert ved bunnen av sklien. / Ved bruk av høytrykkvasker bør en voksen passe på at utløpsområdet ikke blir vasket vekk. / En voksen bør sørge for at overskuddet av vann fjernes.