

# RAD M

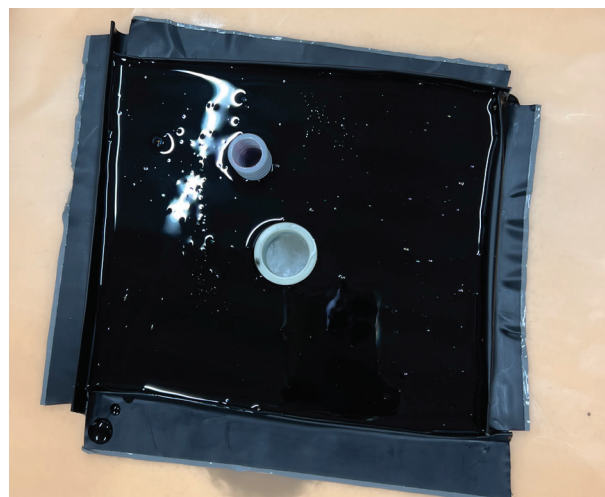
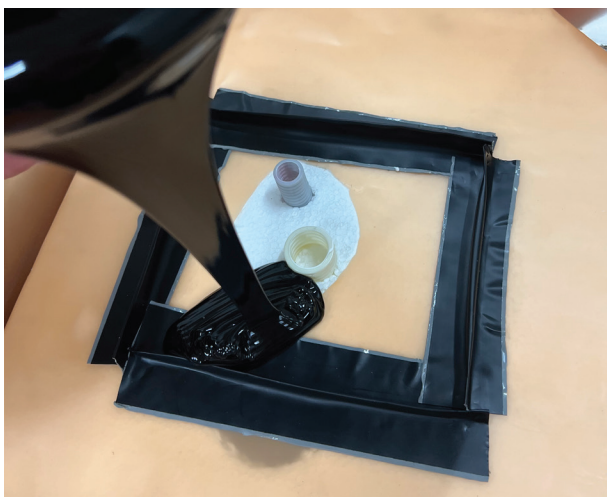
## Leggeanvisning - Metode 1

RAD M er en selvnivellerende tetningsmasse for tetning av rørgjennomføringer ved legging av radonmembran. Rad M er sammensatt av flere komponenter, som ved blanding gir en tyktflytende konsistens. Fester mot Rad T og RAD 1 tape, stål, aluminium, betong, tre og en rekke andre materialer.

1. Fjern vann og smuss fra radonmembranen.
2. Legg en sammenhengende stripe RAD 1 rundt hullet. Lag en oppbrett på ca 2 cm med RAD 1. Kan klippes i fire biter.
3. Pass på å få tette hjørner for å unngå utrenning.
4. Rist komponent A (1,39 kg) med RAD M godt og bland i komponent B (1,11 kg). Rør så godt om.



5. Radonsperre kan festes mot isolasjon med pappspiker for å unngå at radonsperre løfter seg når massen helles på.
6. Hell over RAD M til det flyter ut over hele det ønskede området. Bør dekke ca 3-4 mm over tape.
7. La massen tørke minimum to timer før den belastes. Unngå regn og vann på tetningsmassen den første timen.

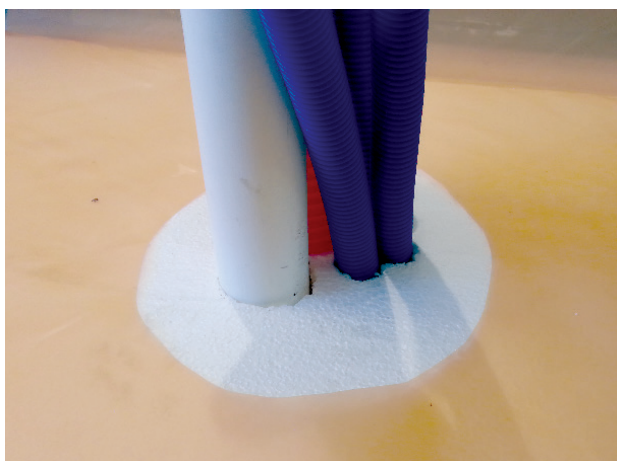


# RAD M

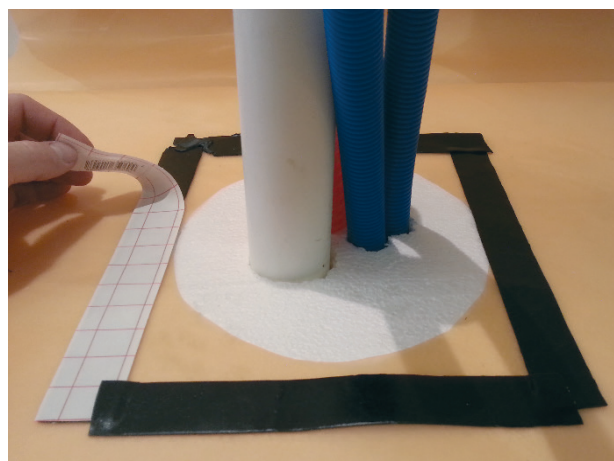
## Leggeanvisning - Metode 2

RAD M er en selvnivellerende tetningsmasse for tetning av rørgjennomføringer ved legging av radonmembran. Rad M er sammensatt av flere komponenter, som ved blanding gir en tyktflytende konsistens. Fester mot Rad T og RAD 1 tape, stål, aluminium, betong, tre og en rekke andre materialer.

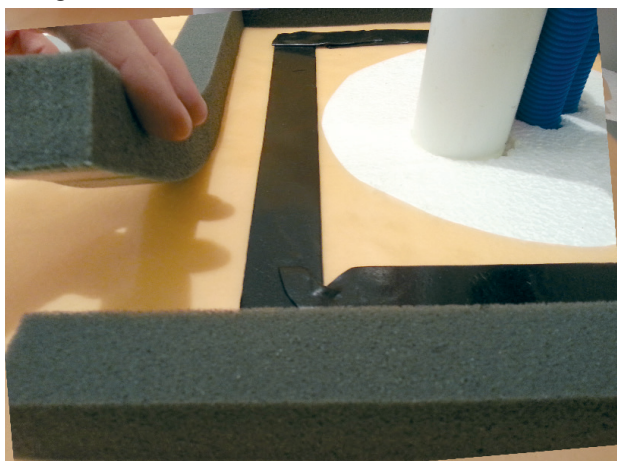
1. Fjern vann og smuss fra radonmembranen. Fyll store hull med sand eller ekspansjons-skum. (Må være tørket før bruk av RAD M.) Dette for å unngå at RAD M forsvinner ned i gulvet.



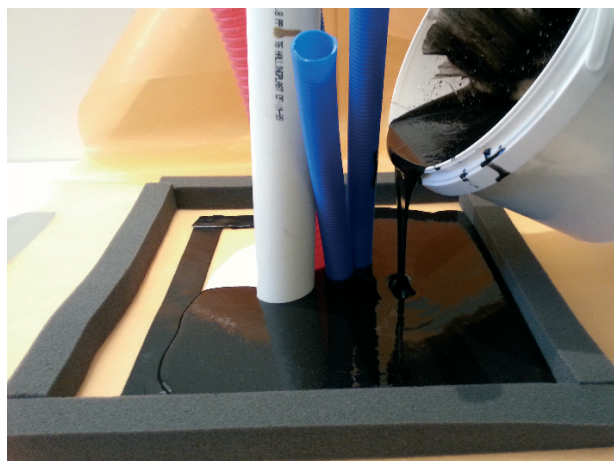
2. Legg en sammenhengende stripe RAD T rundt hullet. Dette for å gi RAD M feste mot radonduk.



3. Legg en stripe selvklebende skumtetning utenfor stripen med RAD T for å unngå utrenning.
4. Rist komponent A (1,39 kg) med RAD M godt og bland i komponent B (1,11 kg). Rør så godt om.



5. Radonsperre kan festes mot isolasjon med pappspiker for å unngå at radonsperre løfter seg når massen helles på.
6. Hell over RAD M til det fyller ut over hele det ønskede området. Bør dekke ca 3-4 mm over tape.



7. La massen tørke minimum to timer før den belastes. Unngå regn og vann på tetningsmassen den første timen.