

# Tapwell

## XCOL022-150 Shower column

---

XCOL022 Krom

---

### Artikkelnummer

XCOL022 Krom - 9418074 (NRF.nr:4229751)  
XCOL022 Oksiderende Messing - 9418781

---

Takdusj Classic med togreps blandebatteri for badekar. Enkel høydetilpasning av taksilen. 150 CC.

**NB! Se målsatt tegning før kjøp/montering.**



# Tapwell

---

## Rengjøring

Overflaten tørkes av med en myk klut og lunkent vann, evt også mild såpe. Unngå basiske, sure kalkløsende eller slipende rengjøringsmidler.

Messing og kobber er materialer som med tiden får en vakker patina. Hverken messing, kobber eller grottesco bør poleres/pusses. De øvrige overflatene beholder sin glans.

## OBS!

Våre kjøkkenkummer er PVD-behandlet og vil ikke oksidere.

Din vask vil få riper, det er unngåelig. For å begrense riper bør bruk av harde eller skarpe gjenstander på overflaten unngås. Unngå også å sette varme stekepanner og gryter i vasken.

Skurepulver, stålull ol sliter på overflaten og kan forårsake rust. Ikke legg våt klut i de fargede kummene etter bruk. Da unngår man å få fargeforskjeller i kummen.

Riper som oppstår avtar over tid og blir en naturlig del av patinaen som utvikler seg. Glansen i rustfritt stål vedvarer til tross for riper.

Unngå sterke løsninger av mineralsyrer og visse organiske syrer som kan forårsake korrosjon på rustfritt stål. Kloropløsninger og sølvpoleringer bør også unngås.

Påse at rester etter syreholdig mat og væske skylles grundig bort (juice, eddik, sennep, salt, etc.).

## Avkalking

Strålesamlere samt spylehoder skal regelmessig avkalkes ved å legges i et eddikbad et par timer. Skulle kalkflekker oppstå, bruk eukalyptusolje og myk klut.

## Smøring

Smør kun med silikonfett.

## Vedlikehold

Besøk vår [YouTube kanal](#) → der du finner instruksjonsfilmer for bytte av keramisk innmat, bytte av perlator mm.

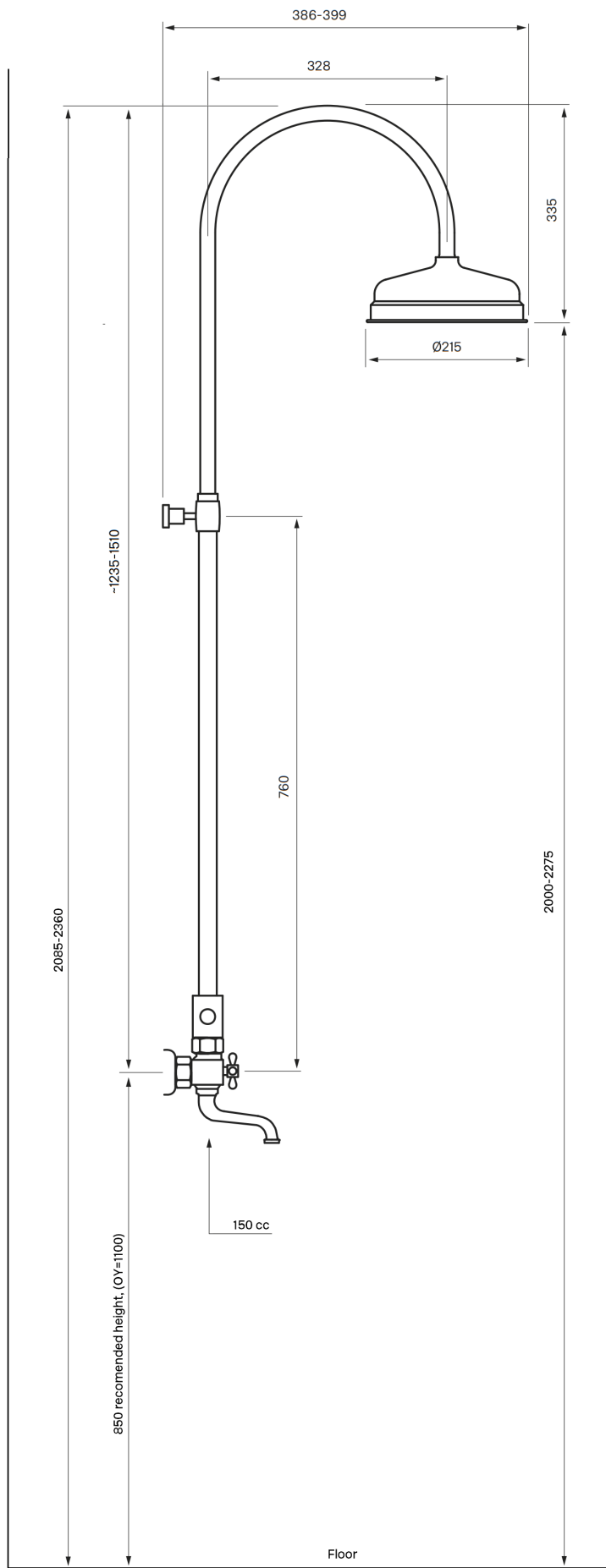
---

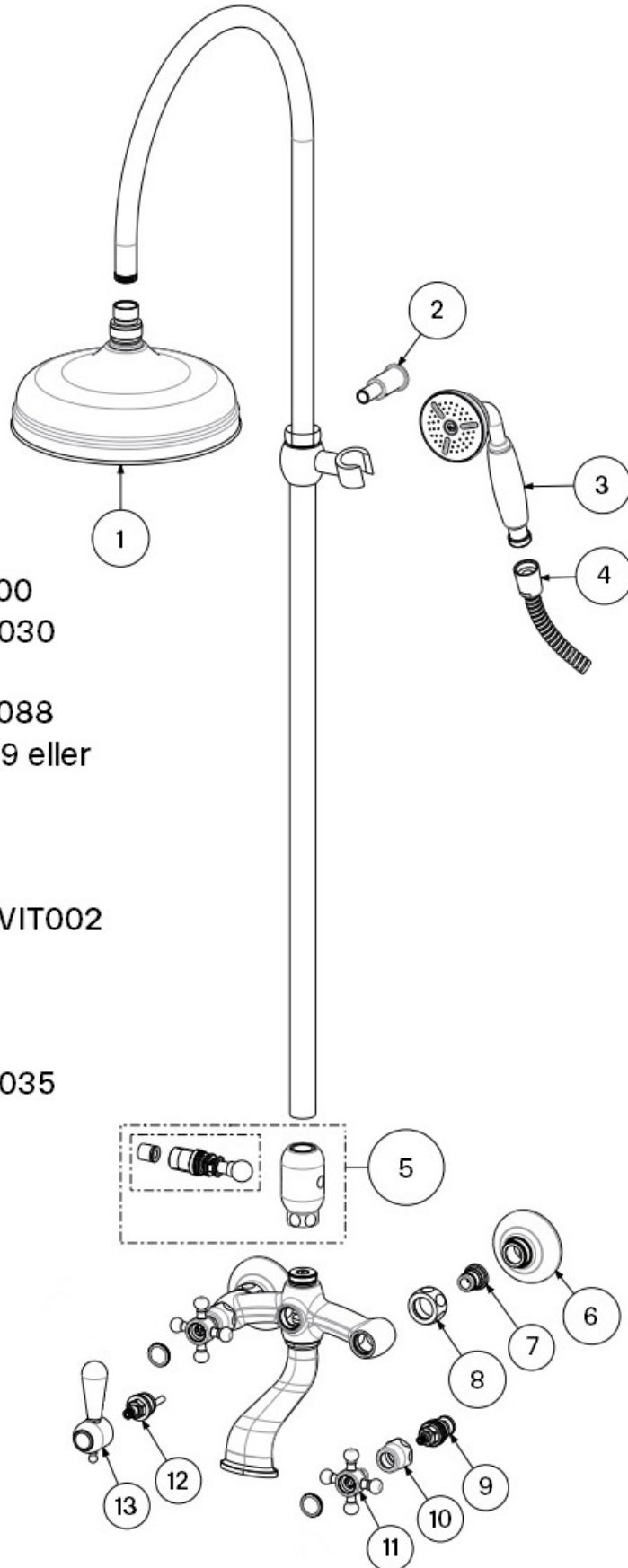
## Spesifikasjoner

**Antal utgående forbindelser:** 2  
**Innebygd:** Nei  
**Lengde på fremspring på utløpsstuss:** 328 mm  
**Svingbar tut:** Ja  
**Temperaturbegrensing:** Nei  
**Temperatursperre:** Nei  
**Termostat:** Nei  
**Trykkstyrt:** Nei

## Dimensjoner/Vekt

**Justerbar høyde:** Ja  
**Lengde på slange:** 1500 mm  
**Produkt- Dybde:** 503 mm  
**Produkt- Høyde:** 1220 mm  
**Total høyde:** 1220 mm





1. Taksil ZSOF046
2. Väggfäste XCOL000
3. Handdusch ZDOC030
4. Slang ZFLO001
5. Omkastare ZDEV088
6. Täckkåpa ZECC019 eller  
Kåpa Classic 79\*22
7. ZSED002
8. ZCAL009
9. Keramisk insats ZVIT002  
eller ZVIT001
10. ZCAP007
11. Vred ZMAN056
12. Omkastare ZDEV035
13. Vred ZDEV036

# Pressure Drop

