

Tapwell

EVM071 Washbasin mixer

EVM071 Krom

Artikkelnummer

EVM071 Krom - 4230082 (NRF.nr:4230082)
EVM071 Matt Sort - 9424179 (NRF.nr:4230709)
EVM071 Oksiderende Messing - 4229908 (NRF.nr:4229908)
EVM071 Oksiderende Kobber - 4230607 (NRF.nr:4230607)
EVM071 Bronze - 9424353
EVM071 Black Chrome - 4230631 (NRF.nr:4230631)
EVM071 Honey Gold - 4230627 (NRF.nr:4230627)
EVM071 Brushed Black Chrome - 9424354
EVM071 Brushed Nickel - 9424178 (NRF.nr:4230833)

Servantbatteri uten oppløftventil, kombinerer med pop-up
74400. →



Tapwell

Rengjøring

Overflaten tørkes av med en myk klut og lunkent vann, evt også mild såpe. Unngå basiske, sure kalkløsende eller slipende rengjøringsmidler.

Messing og kobber er materialer som med tiden får en vakker patina. Hverken messing, kobber eller grottesco bør poleres/pusses. De øvrige overflatene beholder sin glans.

OBS!

Våre kjøkkenkummer er PVD-behandlet og vil ikke oksidere.

Din vask vil få riper, det er unngåelig. For å begrense riper bør bruk av harde eller skarpe gjenstander på overflaten unngås. Unngå også å sette varme stekepanner og gryter i vasken.

Skurepulver, stålull ol sliter på overflaten og kan forårsake rust. Ikke legg våt klut i de fargede kummene etter bruk. Da unngår man å få fargeforskjeller i kummen.

Riper som oppstår avtar over tid og blir en naturlig del av patinaen som utvikler seg. Glansen i rustfritt stål vedvarer til tross for riper.

Unngå sterke løsninger av mineralsyrer og visse organiske syrer som kan forårsake korrosjon på rustfritt stål. Kloropløsninger og sølvpoleringer bør også unngås.

Påse at rester etter syreholdig mat og væske skylles grundig bort (juice, eddik, sennep, salt, etc.).

Avkalking

Strålesamlere samt spylehoder skal regelmessig avkalkes ved å legges i et eddikbad et par timer. Skulle kalkflekker oppstå, bruk eukalyptusolje og myk klut.

Smøring

Smør kun med silikonfett.

Vedlikehold

Besøk vår [YouTube kanal](#) → der du finner instruksjonsfilmer for bytte av keramisk innmat, bytte av perlator mm.

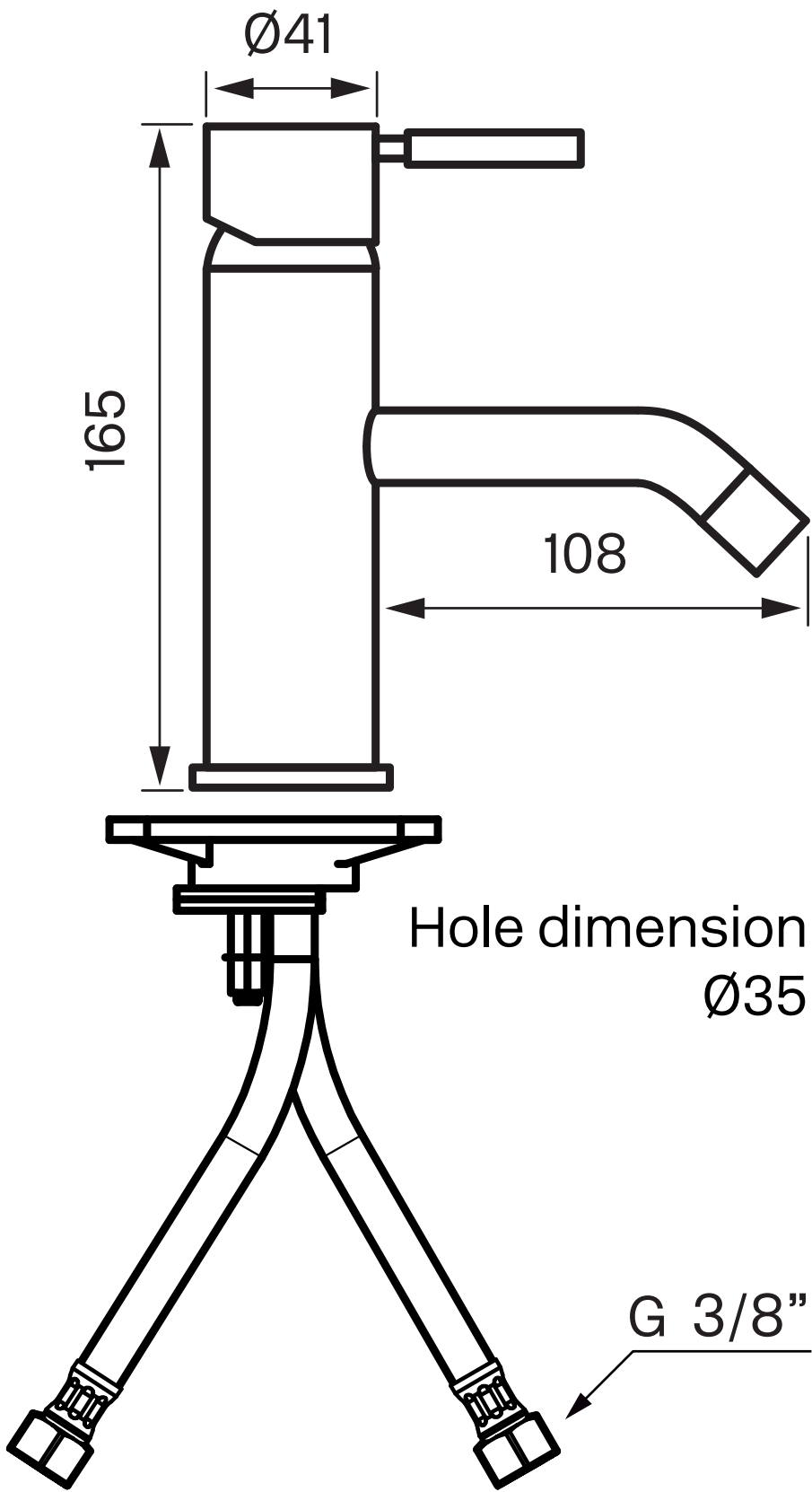
Spesifikasjoner

Antal grep: One
Antal utgående forbindelser: 1
Dimensjon innløp: 10 mm alt. 3/8"
Strømningsklasse: S
Lengde på fremspring på utløpsstuss: 108 mm
Maksimal vannmengde: 0,27

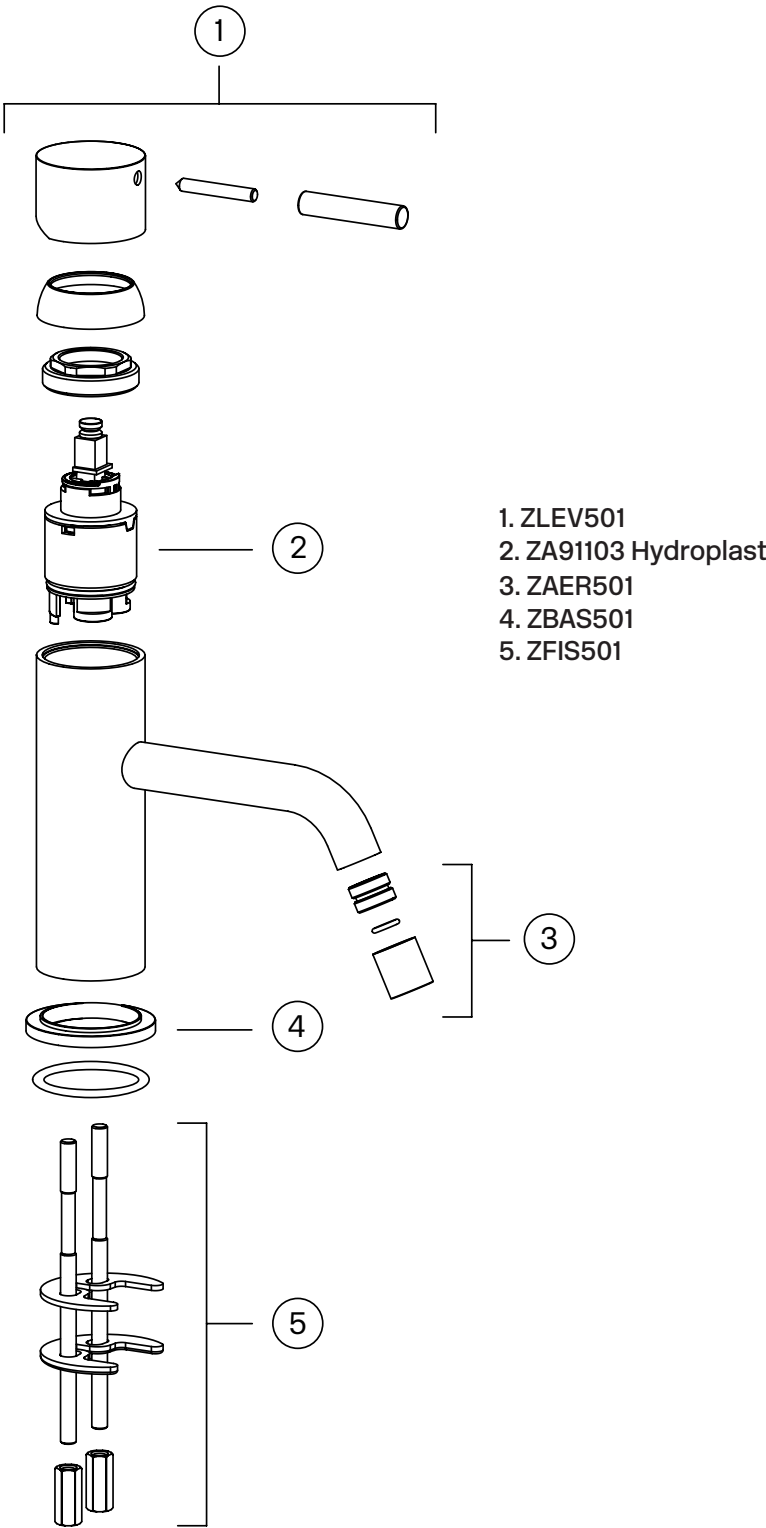
Energiklasse: B

Dimensjoner/Vekt

Emballasje- Dybde: 340 mm
Emballasje- Bredde: 320 mm
Emballasje- Høyde: 90 mm
Emballasje- Nettvekt: 1,50 kg
Emballasje- Volum: 0,01 m³
Byggehøyde underside av uttak: 70 mm
Produkt-Bredde: 45 mm
Produkt- Dybde: 153 mm
Produkt- Høyde: 165 mm
Total høyde: 165 mm

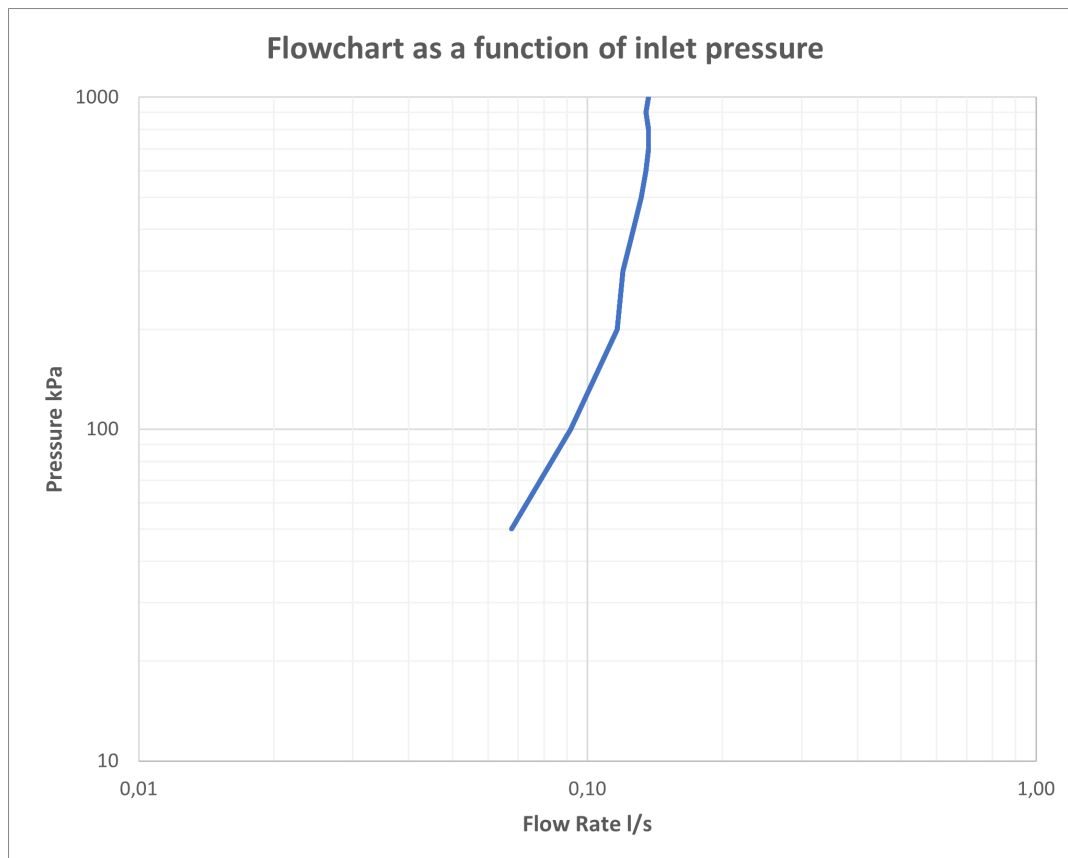


Explosion drawing



FLOWCHART

EVM071



DATA

Pressure (kPa)	Flow lit/min	Flow lit/s
50	4,1	0,07
100	5,5	0,09
200	7,0	0,12
300	7,2	0,12
400	7,6	0,13
500	7,9	0,13
600	8,1	0,14
700	8,2	0,14
800	8,2	0,14
900	8,1	0,14
1000	8,2	0,14