

Tapwell

TVM300-150 -6cm Shower column

TVM300 Krom

Artikkelnummer

TVM300 Krom - 9424203 (NRF.nr:4230535)
TVM300 Matt Sort - 9424208 (NRF.nr:4230768)
TVM300 Oksiderende Messing - 9424204 (NRF.nr:8227361)
TVM300 Oksiderende Kobber - 9424207 (NRF.nr:4230609)
TVM300 Black Chrome - 9424213 (NRF.nr:4230724)
TVM300 Honey Gold - 9424206 (NRF.nr:1581607)
TVM300 Brushed Black Chrome - 9424212
(NRF.nr:1577327)
TVM300 Brushed Nickel - 9424205 (NRF.nr:1581608)

Takdusj med trykk- og termostatstyrt dusjbatteri.



Tapwell

Rengjøring

Overflaten tørkes av med en myk klut og lunkent vann, evt også mild såpe. Unngå basiske, sure kalkløsende eller slipende rengjøringsmidler.

Messing og kobber er materialer som med tiden får en vakker patina. Hverken messing, kobber eller grottesco bør poleres/pusses. De øvrige overflatene beholder sin glans.

OBS!

Våre kjøkkenkummer er PVD-behandlet og vil ikke oksidere.

Din vask vil få riper, det er unngåelig. For å begrense riper bør bruk av harde eller skarpe gjenstander på overflaten unngås. Unngå også å sette varme stekepanner og gryter i vasken.

Skurepulver, stålull og sliter på overflaten og kan forårsake rust. Ikke legg våt klut i de fargede kummene etter bruk. Da unngår man å få fargeforskjeller i kummen.

Riper som oppstår avtar over tid og blir en naturlig del av patinaen som utvikler seg. Glansen i rustfritt stål vedvarer til tross for riper.

Unngå sterke løsninger av mineralsyrer og visse organiske syrer som kan forårsake korrosjon på rustfritt stål. Kloropløsninger og sølvpoleringer bør også unngås.

Påse at rester etter syreholdig mat og væske skylles grundig bort (juice, eddik, sennep, salt, etc.).

Avkalking

Strålesamlere samt spylehoder skal regelmessig avkalkes ved å legges i et eddikbad et par timer. Skulle kalkflekker oppstå, bruk eukalyptusolje og myk klut.

Smøring

Smør kun med silikonfett.

Vedlikehold

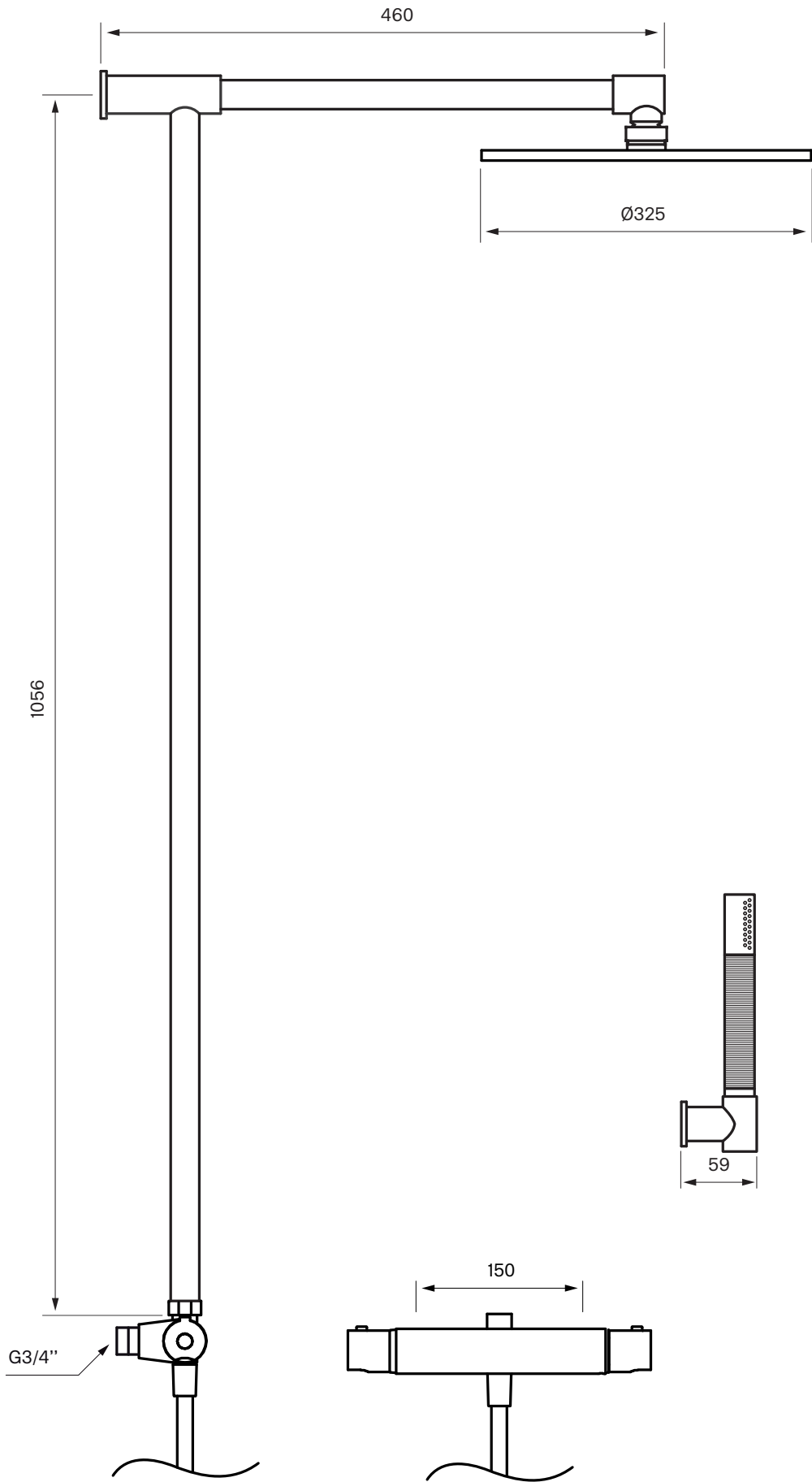
Besøk vår [YouTube kanal](#) → der du finner instruksjonsfilmer for bytte av keramisk innmat, bytte av perlator mm.

Spesifikasjoner

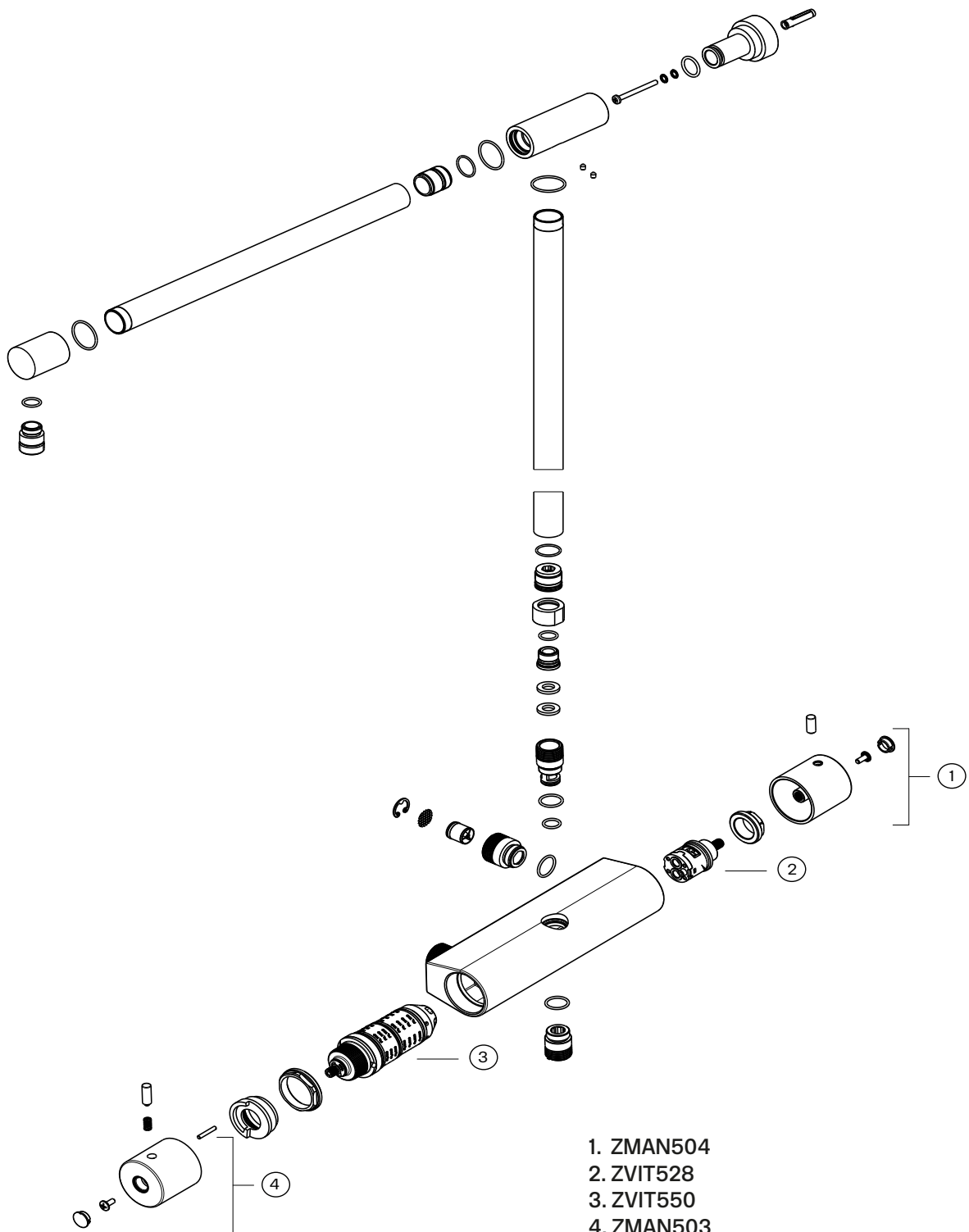
Antal utgående forbindelser: 2
Dimensjon innløp: M26x1,5
Dimensjon utløp: 3/4"
Innebygd: Nei
Lengde på fremspring på utløpsstuss: 460 mm
Svingbar tut: Nei
Temperaturbegrensing: Ja
Temperatursperre: Ja
Termostat: Ja
Trykkstyrt: Ja

Dimensjoner/Vekt

Justerbar høyde: Nei
Lengde på slange: 1500 mm
Produkt-Bredde: 325 mm
Produkt-Dybde: 623 mm
Produkt-Høyde: 1056 mm
Taksilens diameter: 300 mm
Total høyde: 1086 mm



Explosion Drawing



- 1. ZMAN504
- 2. ZVIT528
- 3. ZVIT550
- 4. ZMAN503

Tryckfallsdiagram

EVM 169 (TVM 7200)

