

Tapwell

ARM885 Kitchen mixer

ARM885 Krom

Artikkelnummer

ARM885 Krom - 9423493 (NRF.nr:4230788)
ARM885 Matt Sort - 9423535 (NRF.nr:4230823)
ARM885 Oksiderende Messing - 9423511
(NRF.nr:4230908)
ARM885 Oksiderende Kobber - 9423515 (NRF.nr:4230808)
ARM885 Bronze - 9424285 (NRF.nr:1575051)
ARM885 Black Chrome - 9423572 (NRF.nr:4230847)
ARM885 Honey Gold - 9423519 (NRF.nr:4230813)
ARM885 Brushed Black Chrome - 9424286
(NRF.nr:4231082)
ARM885 Brushed Honey Gold - 9424287 (NRF.nr:4231083)
ARM885 Brushed Nickel - 9423573 (NRF.nr:4230848)

Kjøkkenbatteri med avstengning for oppvaskmaskin og uttrekkbar hånddusj.



Tapwell

Rengjøring

Overflaten tørkes av med en myk klut og lunkent vann, evt også mild såpe. Unngå basiske, sure kalkløsende eller slipende rengjøringsmidler.

Messing og kobber er materialer som med tiden får en vakker patina. Hverken messing, kobber eller grottesco bør poleres/pusses. De øvrige overflatene beholder sin glans.

OBS!

Våre kjøkkenkummer er PVD-behandlet og vil ikke oksidere.

Din vask vil få riper, det er unngåelig. For å begrense riper bør bruk av harde eller skarpe gjenstander på overflaten unngås. Unngå også å sette varme stekepanner og gryter i vasken.

Skurepulver, stålull ol sliter på overflaten og kan forårsake rust. Ikke legg våt klut i de fargede kummene etter bruk. Da unngår man å få fargeforskjeller i kummen.

Riper som oppstår avtar over tid og blir en naturlig del av patinaen som utvikler seg. Glansen i rustfritt stål vedvarer til tross for riper.

Unngå sterke løsninger av mineralsyrer og visse organiske syrer som kan forårsake korrosjon på rustfritt stål. Kloropløsninger og sølvpoleringer bør også unngås.

Påse at rester etter syreholdig mat og væske skylles grundig bort (juice, eddik, sennep, salt, etc.).

Avkalking

Strålesamlere samt spylehoder skal regelmessig avkalkes ved å legges i et eddikbad et par timer. Skulle kalkflekker oppstå, bruk eukalyptusolje og myk klut.

Smøring

Smør kun med silikonfett.

Vedlikehold

Besøk vår [YouTube kanal](#) → der du finner instruksjonsfilmer for bytte av keramisk innmat, bytte av perlator mm.

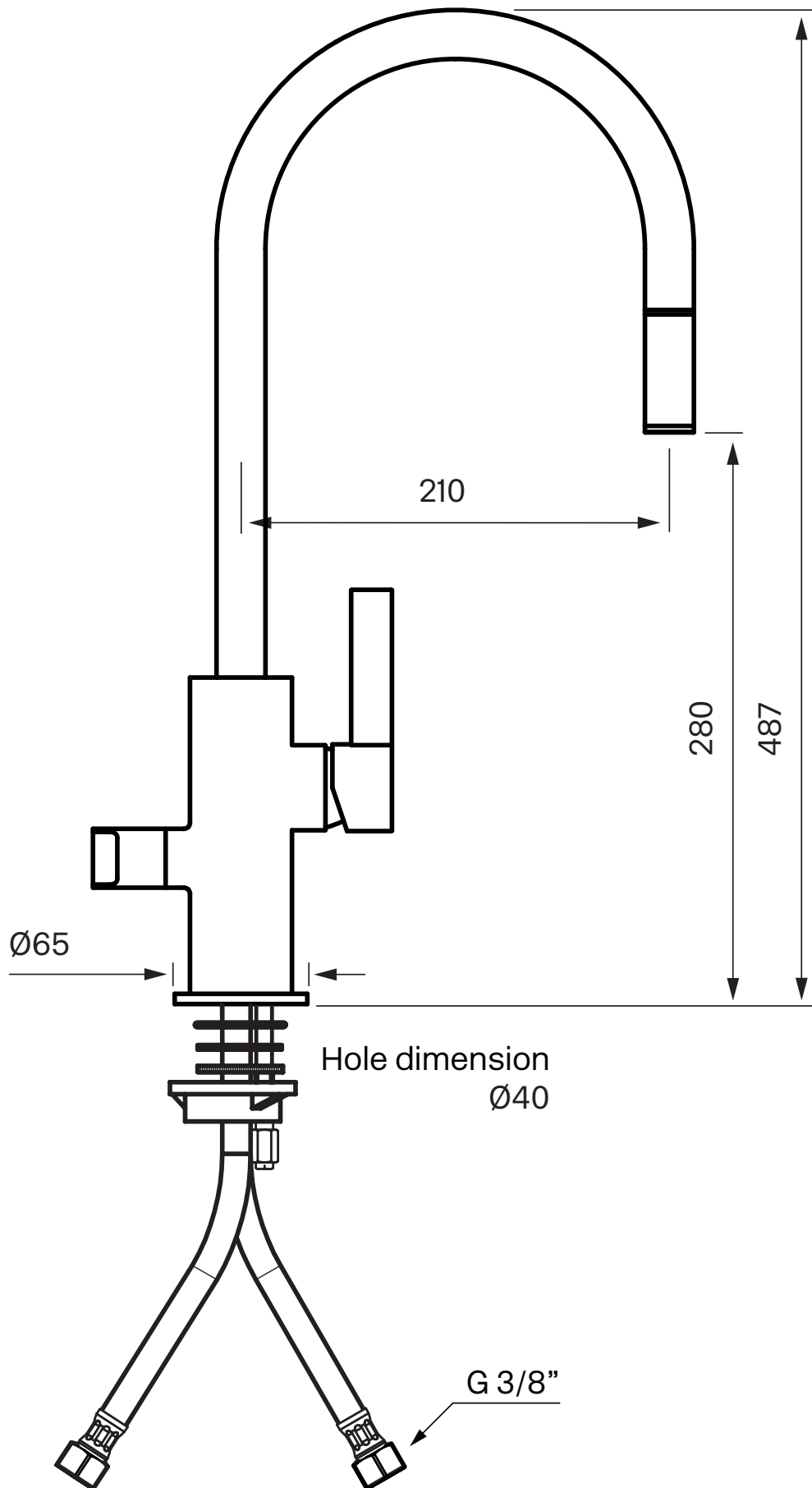
Spesifikasjoner

Antal utgående forbindelser: 1
Dimensjon innløp: 10 mm alt. 3/8"
Lengde på fremspring på utløpsstuss: 210 mm
Med avstenging for oppvaskmaskin: Ja
Sperrbar tut: 60°, 90°, 120°, 150°, 180°, 210°, 240°, 270°
Svingbar tut: Ja

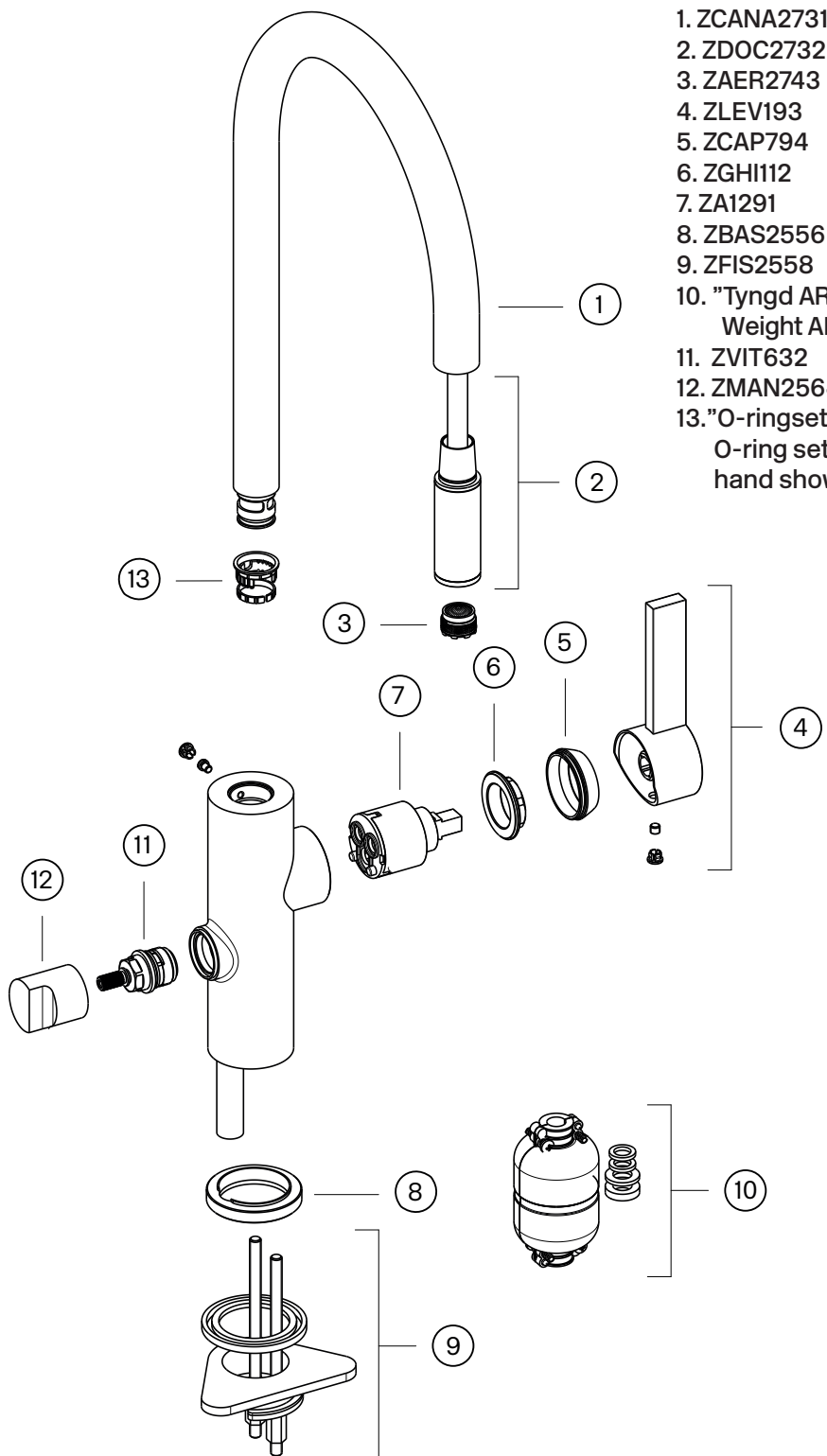
Energiklasse: B

Dimensjoner/Vekt

Emballasje- Dybde: 635 mm
Emballasje- Bredder: 270 mm
Emballasje- Høyde: 75 mm
Emballasje- Nettovekt: 5,00 kg
Emballasje- Volum: 0,01 m³
Byggehøyde underside av uttak: 280 mm
Produkt-Bredder: 65 mm
Produkt- Dybde: 284 mm
Produkt- Høyde: 487 mm
Total høyde: 487 mm



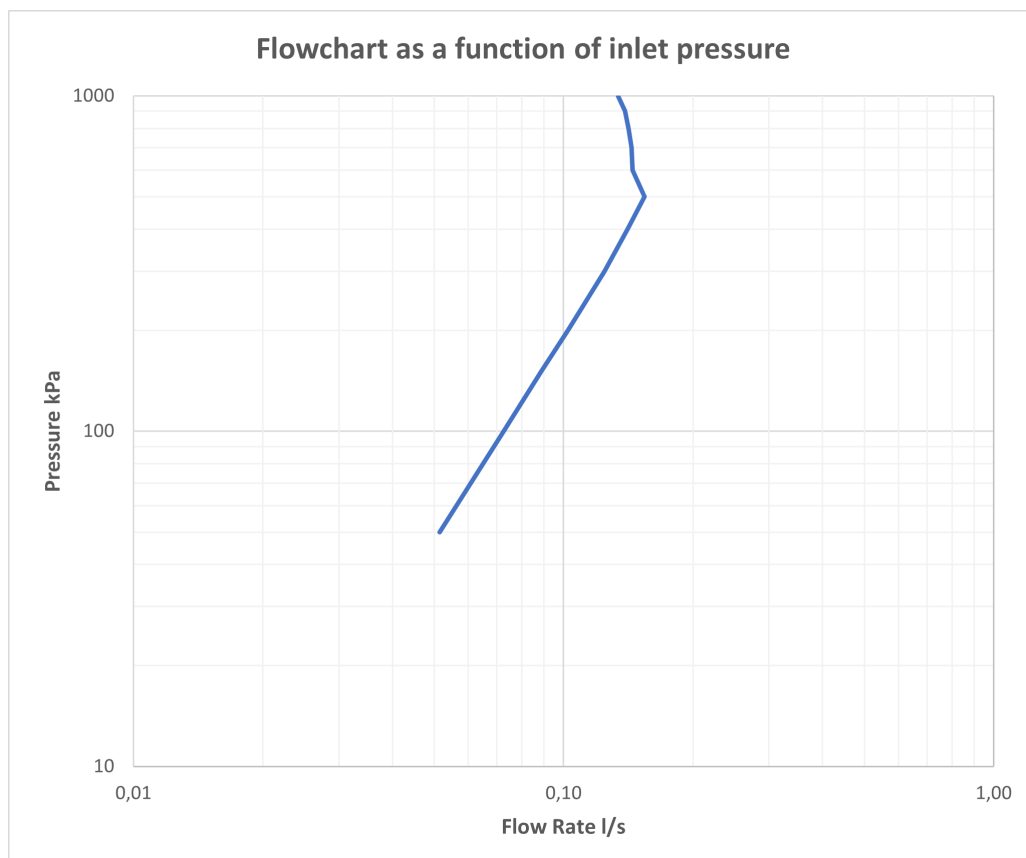
Explosion Drawing



1. ZCANA2731
2. ZDOC2732
3. ZAER2743
4. ZLEV193
5. ZCAP794
6. ZGHI112
7. ZA1291
8. ZBAS2556
9. ZFIS2558
10. "Tyngd ARM kök"
Weight ARM kitchen
11. ZVIT632
12. ZMAN2564
13. "O-ringset ARM kök med handdusch"
O-ring set ARM kitchen with
hand shower

FLOWCHART

ARM885



DATA

Pressure (kPa)	Flow lit/min	Flow lit/s
50	3,1	0,05
100	4,4	0,07
150	5,3	0,09
200	6,1	0,10
300	7,5	0,12
400	8,4	0,14
500	9,3	0,15
600	8,7	0,14
700	8,6	0,14
800	8,5	0,14
900	8,3	0,14
1000	8,0	0,13