

Tapwell

TA242 Accessory

TA242 Krom

Artikkelnummer

TA242 Krom - 9419071
TA242 Matt Sort - 9420505
TA242 Oksiderende Messing - 9419072
TA242 Oksiderende Kobber - 9420090
TA242 Bronze - 9425851
TA242 PVD Black Chrome - 9419060 (NRF.nr:1576281)
TA242 PVD Honey Gold - 9419061 (NRF.nr:1576282)
TA242 PVD Brushed Black Chrome - 9422838
TA242 Brushed Nickel - 9421174

Håndklekrok Medium, 2 stk pr forpakning.



Tapwell

Rengjøring

Overflaten tørkes av med en myk klut og lunkent vann, evt også mild såpe. Unngå basiske, sure kalkløsende eller slipende rengjøringsmidler.

Messing og kobber er materialer som med tiden får en vakker patina. Hverken messing, kobber eller grottesco bør poleres/pusses. De øvrige overflatene beholder sin glans.

OBS!

Våre kjøkkenkummer er PVD-behandlet og vil ikke oksidere.

Din vask vil få riper, det er unngåelig. For å begrense riper bør bruk av harde eller skarpe gjenstander på overflaten unngås. Unngå også å sette varme stekepanner og gryter i vasken.

Skurepulver, stålull ol sliter på overflaten og kan forårsake rust. Ikke legg våt klut i de fargede kummene etter bruk. Da unngår man å få fargeforskjeller i kummen.

Riper som oppstår avtar over tid og blir en naturlig del av patinaen som utvikler seg. Glansen i rustfritt stål vedvarer til tross for riper.

Unngå sterke løsninger av mineralsyrer og visse organiske syrer som kan forårsake korrosjon på rustfritt stål. Kloropløsninger og sølvpoleringer bør også unngås.

Påse at rester etter syreholdig mat og væske skylles grundig bort (juice, eddik, sennep, salt, etc.).

Avkalking

Strålesamlere samt spylehoder skal regelmessig avkalkes ved å legges i et eddikbad et par timer. Skulle kalkflekker oppstå, bruk eukalyptusolje og myk klut.

Smøring

Smør kun med silikonfett.

Vedlikehold

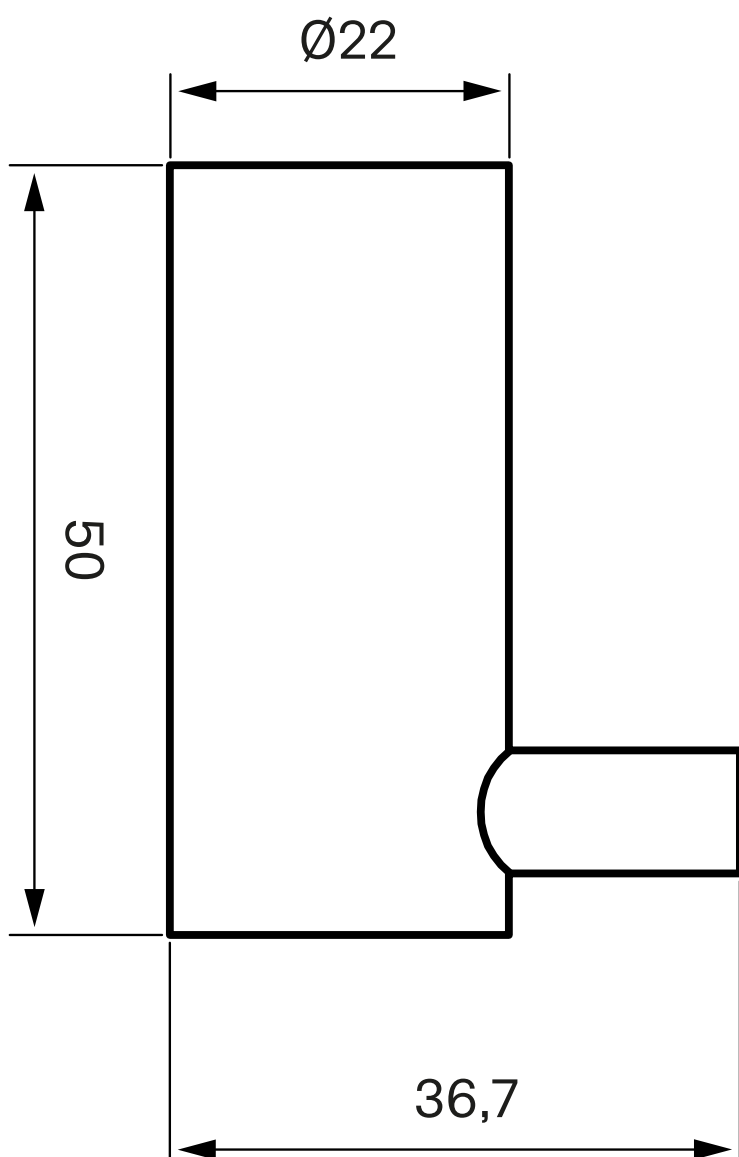
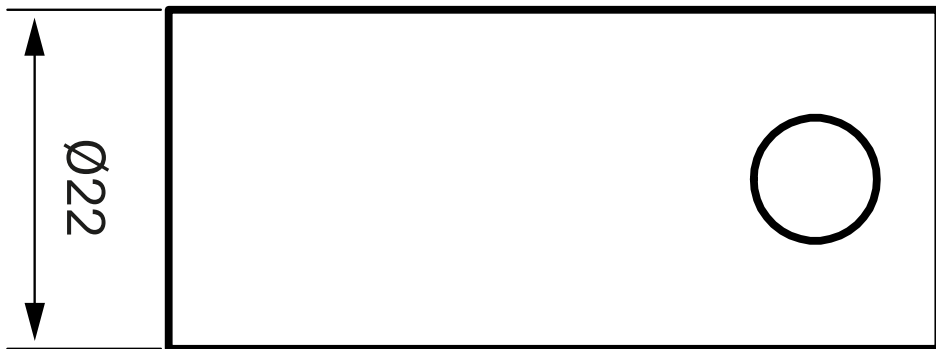
Besøk vår [YouTube kanal](#) → der du finner instruksjonsfilmer for bytte av keramisk innmat, bytte av perlator mm.

Dimensjoner/Vekt

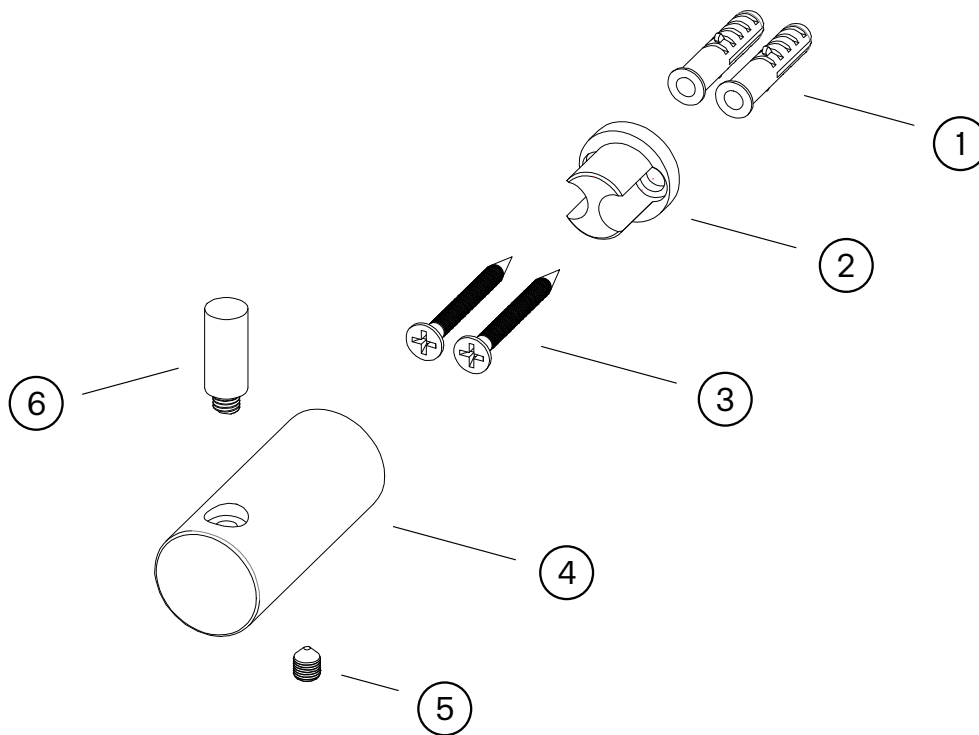
Produkt-Bredde: 22 mm

Produkt- Dybde: 50 mm

Produkt- Høyde: 36 mm



Explosion Drawing



1. Screw plug $\varnothing 6 \times 30$ mm
2. Screw attachment $\varnothing 19 \times 16,5$ mm
3. Screw M4 x 35 mm
4. Hook $\varnothing 15 \times 30$ mm
5. Allan screw M5 x 6 mm
6. Knob $\varnothing 8 \times 21,4$ mm