

BERRY  ALLOC®

# WALL & WATER



MONTERINGSVEILEDNING  
HYDROLOC SKJULTE HJØRNELISTER

 made in  
**norway**



## BADEROMSPANEL

VÅTROMSGODKJENT / ENKEL Å MONTERE / INGEN SYNLIG LIST I HJØRNE

[www.berryalloc.no](http://www.berryalloc.no)

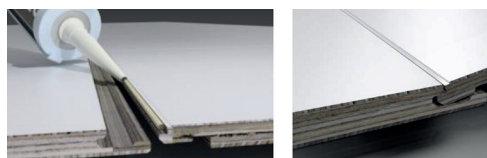
## MONTERINGSVEILEDNING

# HYDROLOC SKJULTE HJØRNELISTER

### J1. Montering av første panel

Begynn installasjonen til høyre for døren og fortsett monteringen mot høyre. Dette er viktig med hensyn til avslutningen av installasjonen. Mål og skjær panelet i riktig dimensjon. Pass på at panelet er i vater (benytt laserutstyr) før panelet festes til stenderverket med skruer.

### J2. Montering av neste panel på veggen



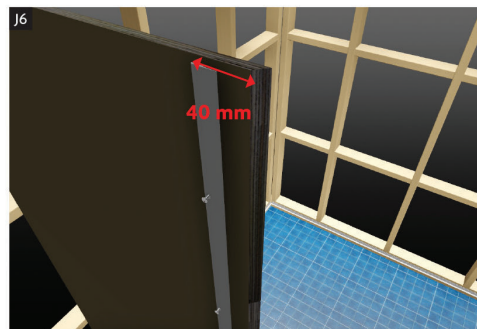
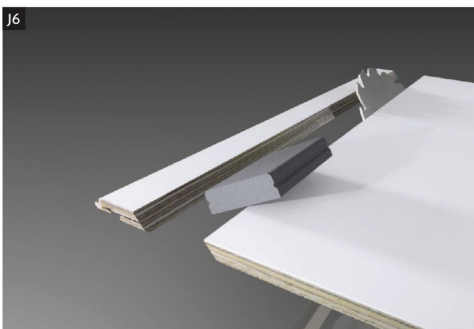
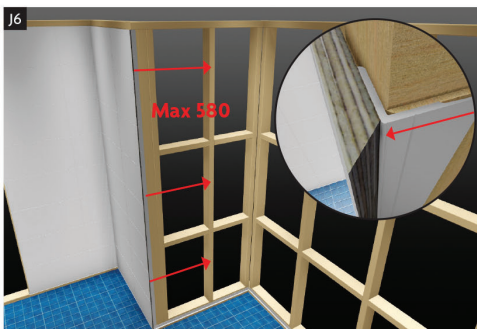
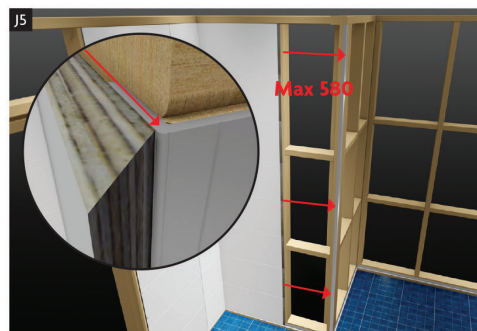
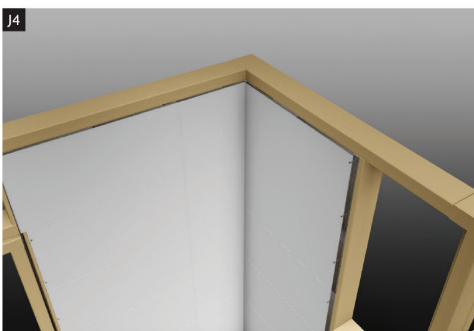
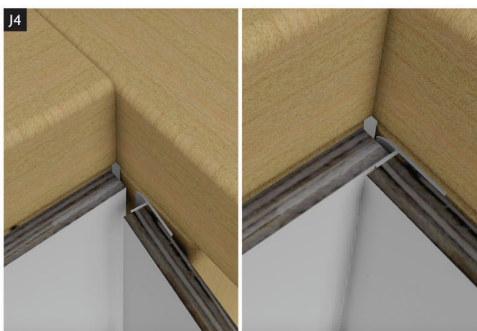
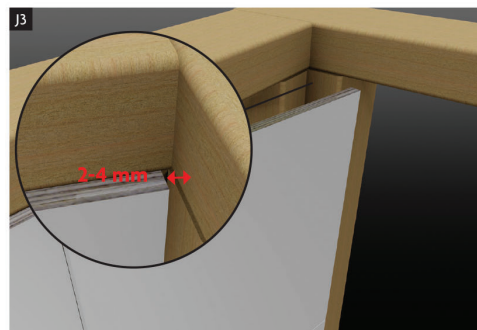
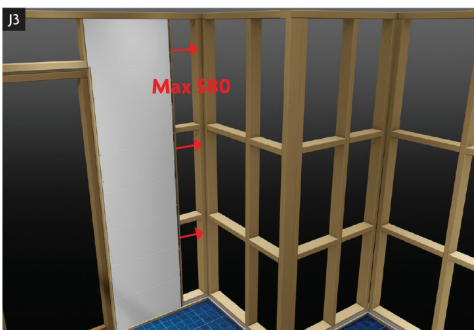
Neste panel plasseres i låselisten på tidligere montert panel. Panelene klikkes sammen ved å plassere hånden på panelets høyre side og samtidig legge press på panelet mot stenderverket. Panelet festes til stenderverket med skruer. I våtsoner må det legges fugemasse i panelskjøtene. Legg fugemasse på fjæren (venstre side) av panelet som skal monteres. Fugemassen skal være synlig langs hele skjøten når panelet er montert. Overskytende fugemasse skrapes forsiktig av med en plastkrape og rengjøres etterpå med BerryAlloc Wipes.

### J3. Montering av siste panel på veggen (mot en innvendig hjørneprofil)

Mål bredden på siste panel på veggen. Ta mål på min. 3 steder (oppe, i midten og nede) for å få riktig avstand til innvendig hjørne (beregnet en avstand på 2-4 mm mellom innvendig hjørne og siste panel etter montering). Skjær panelet i riktig bredde. Kontroller ved å prøveinstallere panelet. Demonter panelet og legg fugemasse på panelets høyre kant. Benytt HydroLoc fugespaltelen til å jevne ut fugemassen. Monter panelet (festes ikke med skruer).

### J4. Montering av første panel på neste vegg (ut fra innvendig hjørneprofil)

Mål bredden på første panel på veggen. Ta mål på min. 3 steder (oppe, i midten og nede) for å få riktig avstand til midten av første vertikale stender. Skjær panelet i riktig bredde og snu det for å montere innvendig HydroLoc hjørneprofil på baksiden. Benytt HydroLoc skruer og pass på at de er skrudd inn rett og flatt. Snu panelet (m/påmontert HydroLoc profil) og plasser det inn i hjørnet. Pass på at panelet er i vater (benytt laserutstyr) før panelet festes til stenderverket med skruer.



### J5. Montering av siste panel på veggen (mot en utvendig hjørneprofil)

Plasser utvendig HydroLoc hjørneprofil på hjørnet og mål bredden på siste panel på veggen. Ta mål på min. 3 steder (oppe, i midten og nede) for å få riktig avstand mellom dekorkanten av sist montert panel og markøren (hvor det siste panelets bakside skal slutte) på utvendig hjørneprofil. Skjær panelet i riktig bredde. Kuttet må gjøres i 45 graders vinkel! Snu panelet og monter utvendig HydroLoc hjørneprofil på baksiden av panelet. Benytt HydroLoc skruer og pass på at de er skrudd inn rett og flatt. Monter panelet (m/påmontert HydroLoc profil) og fest profilen til stenderverket med skruer.

### J6. Montering av første panel på neste vegg (ut fra utvendig hjørneprofil)

NB: Denne vegg må inneholde min. 2 paneler. Mål bredden på første panel på veggen. Ta mål på min. 3 steder (oppe, i midten og nede) for å få riktig avstand mellom markøren på utvendig hjørneprofil og midten av første vertikale stender. Skjær panelet i riktig bredde. Kuttet må gjøres i 45 graders vinkel! Snu panelet og monter låseprofilen til utvendig HydroLoc hjørneprofil på baksiden av panelet. NB: Avstanden mellom panelets kant og profilen skal være 40 mm! Benytt HydroLoc skruer og pass på at de er skrudd inn rett og flatt. Legg litt fugemasse langs kanten på panelet. Monter panelet (m/påmontert låseprofil) ved å skyve den på plass. Fest panelet til stenderverket med skruer. (se neste side).

## TILBEHØR for HydroLoc skjulte hjørnelister

HydroLoc skjult innvendig hjørneprofil ALU - 2,35 Meter  
Varenr. 63000716 – Nobbnr. 50863820

HydroLoc skjult utvendig hjørneprofil ALU - 2,35 Meter  
Varenr. 63000717 – Nobbnr. 50863865

Skruer til HydroLoc skjulte profiler - 100 Skruer og 1 fugespatel  
Varenr. 63000725 – Nobbnr. 50863854

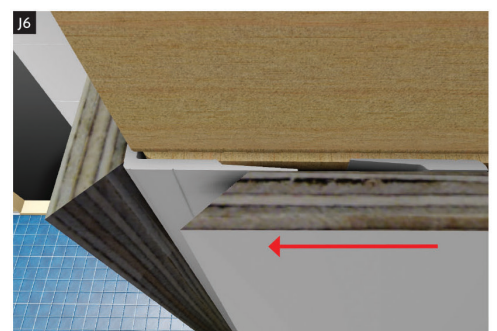
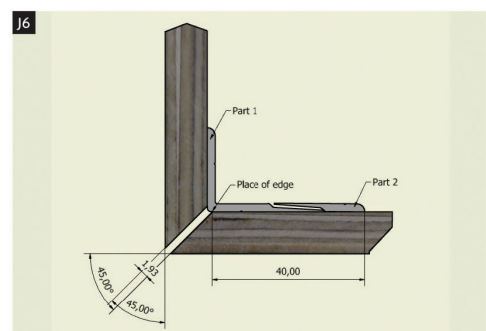
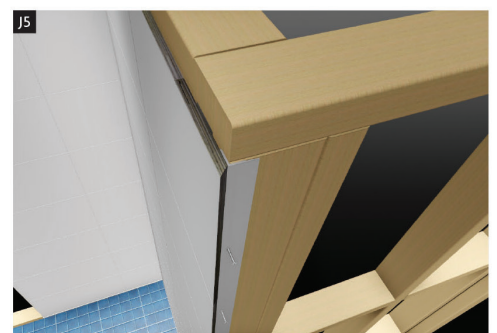
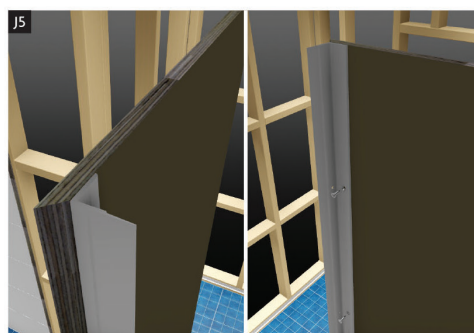
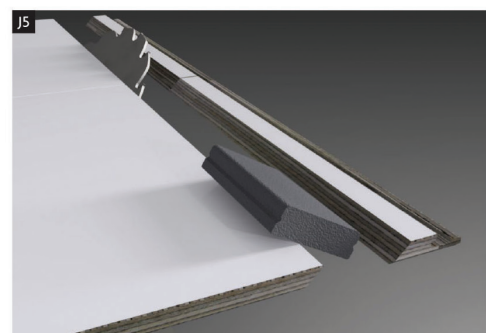
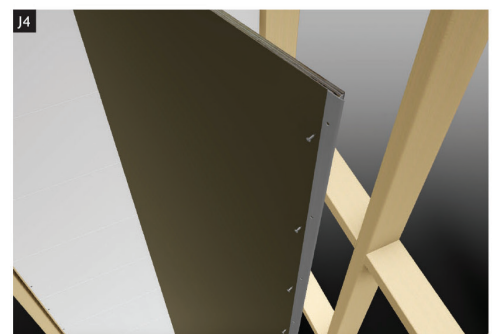
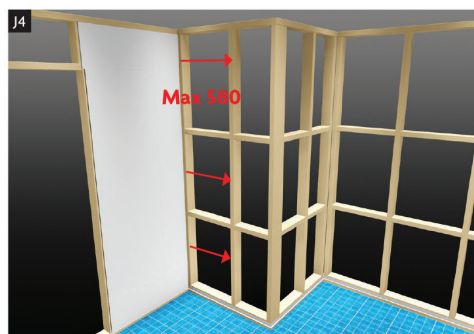
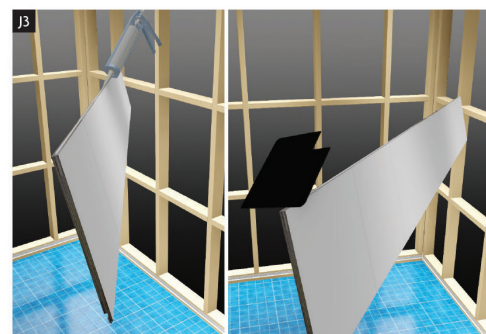
Fugemasse sealant Hvit - 290 ML  
Varenr. 63000606 – Nobbnr. 50863846

Fugemasse sealant Lys Grå - 290 ML  
Varenr. 63000607 – Nobbnr. 50863846



Farge på fugemasse er tilpasset fargen på fugen på panelen.

Sjekk med forhandler for å velge riktig farge.



**J7. Montering av siste panel (over dør)**

Pass på at installasjonen avsluttes med et panel i full bredde (600 mm). Det er anbefalt å fjerne låselisten på det siste panelet (over dør) for å gjøre monteringen enklere. Ta tilpasset panel og skyv det oppover inn i not og fjær på tidligere monterte paneler. Fest panelet med skruer. Skruehodene skjules av dør- og taklister.

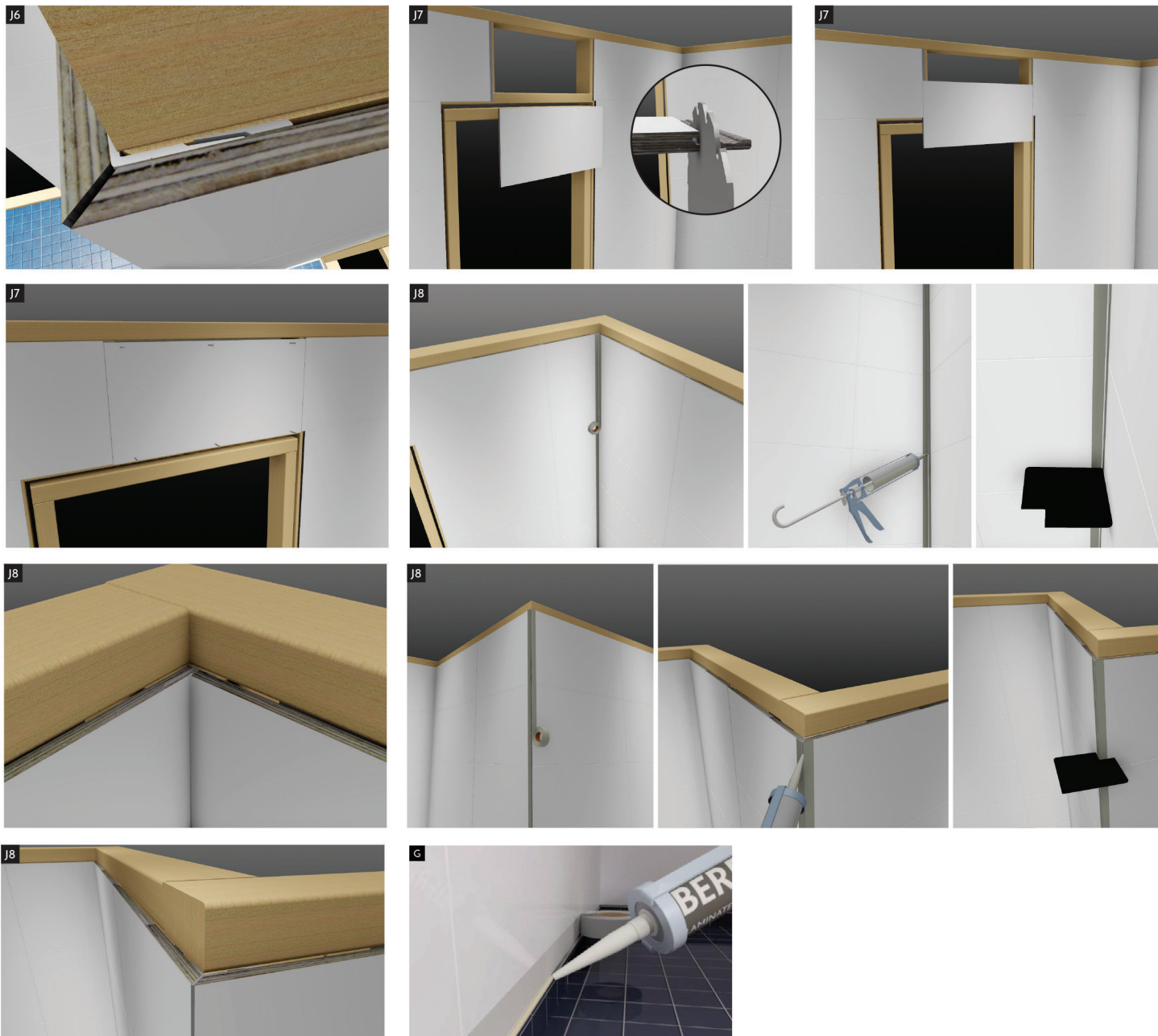
**J8. Etterfuging av hjørner**

Bruk maskeringstape langs alle hjørnepaneler (NB: I innvendig hjørner plasseres tapen på hjørnepanelene omtrent 1,5 mm fra hjørnet). Legg fugemasse mellom tapen i innvendig hjørner. Fyll glipen mellom panelene i utvendig hjørner med fugemasse. Benytt HydroLoc fugespåtelen for å gjøre en fin overgang mellom panelene.

For best resultat prøv å utføre dette i én lang bevegelse. Riv av maskeringstapen. Ikke rør fugemassen før den har stivnet.

**J9. Etterfuging mellom paneler og bunnprofil (se bilde G)**

Bruk maskeringstape nederst langs alle panelene. Fyll åpningen mellom panelene og bunnprofil med fugemasse. Bruk en fordeler/spatel for å gjøre en fin overgang mellom bunnprofil og paneler. Riv av maskeringstapen. Legg fugemasse på fingeren og trykk fugemasse inn under overgangen mellom hjørneprofiler og bunnprofiler.



April 2016

**BERRY**  **ALLOC**®

Alloc AS, Fiboveien 26, NO-4580 Lyngdal.

Tel: +47 38 34 22 00

Fax: +47 38 34 37 44

[www.berryalloc.no](http://www.berryalloc.no)