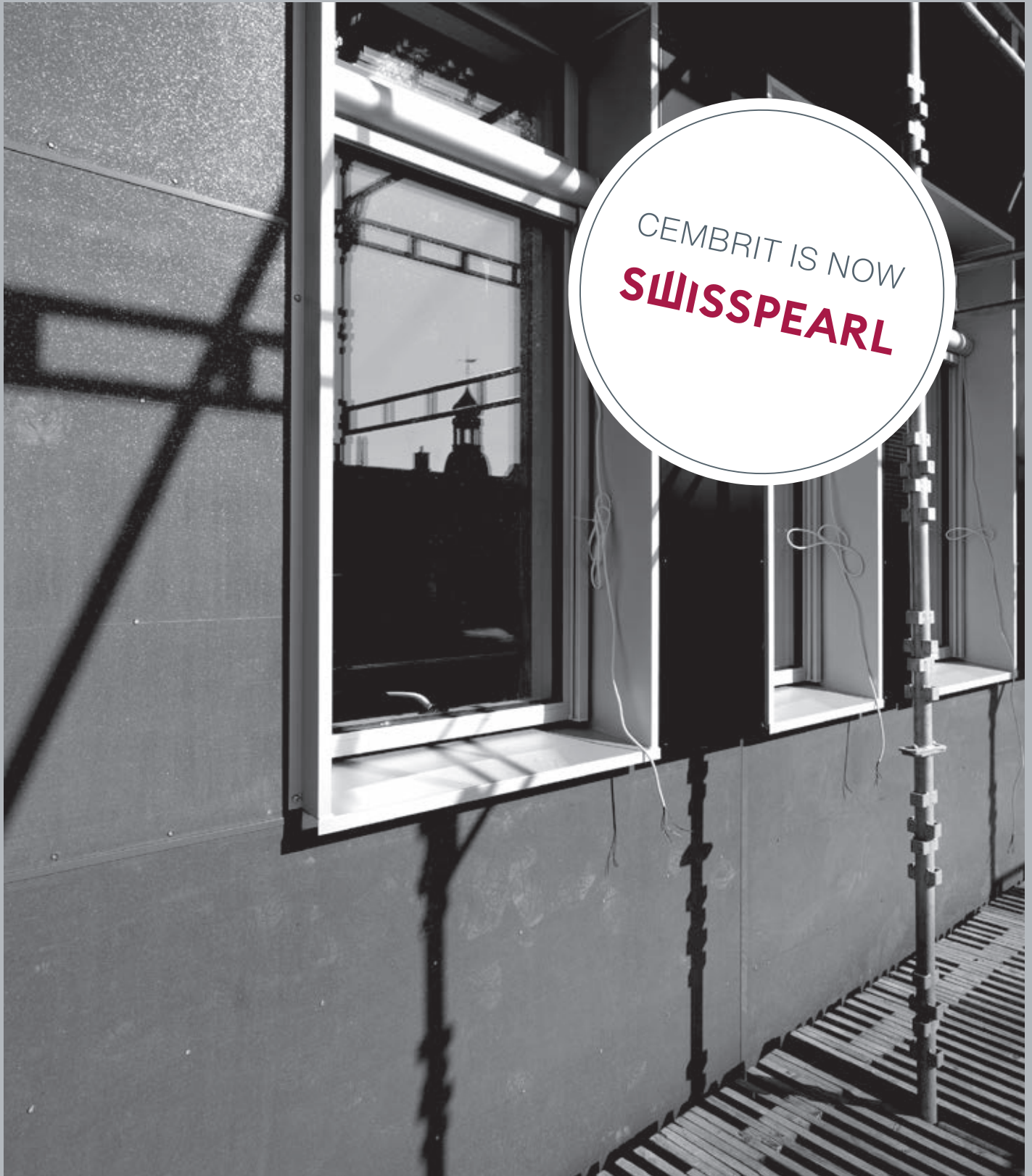


Montering

Windstopper Basic

Windstopper Extreme



Innhold

Produktinformasjon	3
Mål	4
Tilbehør	5
Bruksområder	6
Monteringsdetaljer	7
Informasjon om skjøter	9
Lagring, håndtering og bearbeiding	10
Generell informasjon	12

Produktinformasjon

Windstopper er en vindtettingsplate av fibersement. Fibersement er et moderne byggemateriale som er laget av naturlige og miljøvennlige råmaterialer. Swisspearl har mer enn 80 års erfaring med fiber-sementproduksjon, og har skapt et bærekraftig produkt som utnytter alle materialets fordeler.

Kvalitet:

- Windstopper produseres i samsvar med kvalitetssystemet ISO 9001: 2008, miljøsystemet ISO 14001:2004 og styringssystemet for helse, arbeidsmiljø og sikkerhet OHSAS 18001:2007.
- Swisspearl overholder bestemmelsene i Byggevare-direktivet 305/2011.
- Spesifikasjonene og klassifiseringene til Windstopper overholder NS-EN 12467:2012+A1 2016 og NS-EN 13501-1 +A1 2016.

Windstopper er en spesiell type vindtettingsplate, som sammen med hele systemet, utgjør en vind- og vanntett membran for utvendige vegger.

Platene består av grå sement og kalkstein, og er forsterket med et spesielt utvalgt fibermateriale som absorberer og slipper ut fuktighet uten å påvirke holdbarhet, styrke og ytelse. Windstopper er laget av naturmaterialer, og det kan forekomme variasjoner i farge fra plate til plate, pall til pall og fra produksjon til produksjon.

Windstopper er diffusjonsåpen, noe som gjør at fuktighet fra innsiden av bygget kan slippe ut. Det betyr at du kan legge isolasjon direkte på innsiden av platene.

Platene er svært bestandige både mot mugg, sopp og råte. De tåler store vær- og klimasvingninger.

Windstopper er i tillegg ubrennbar, og har brannklassifisering A2-s1,d0 som material, og som kledning har den brannklasse K110 A2-s1,d0 ved 9 mm tykkelse i henhold til NS-EN 13501-2

Eliminerer fuktproblemer som oppstår i byggeperioden

Windstopper er et fibersementbasert bygge-materiale som består av giftfrie, uorganiske råmaterialer. Windstopper forblir upåvirket av fukt under og etter montering.



Merk!

Sammen med Windstopper Tape, kan Windstopper brukes som midlertidig fasade i opptil 12 måneder. Etter dette må platene beskyttes av en hensiktsmessig kledning, som for eksempel et ventilert fasadesystem. Vi gjør oppmerksom på at Windstopper kan ikke brukes som en permanent fasade. Windstopper er testet og godkjent av Sintef som midlertidig fasade.

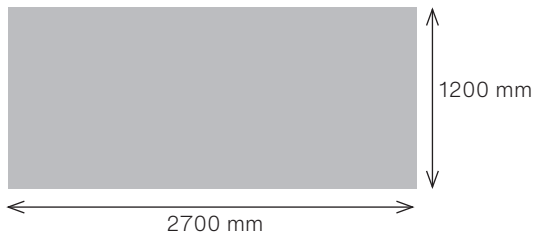
Platene kan også monteres uten å bruke Windstopper Tape.

Det kan komme vann inn i veggkonstruksjonen ved kraftig regn og vind dersom man ikke benytter tape, skjøtene blir heller ikke helt lufttette.

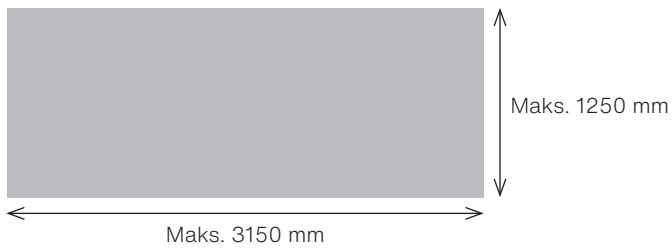
Hvis dette alternativet velges, vil ikke konstruksjonen være dekket av Sintef-godkjenningen.

Mål

Standardstørrelser



Kappeformat



Ut fra kappeformatet kan vi kappe Windstopper på fabrikk til den størrelsen kunden ønsker å bruke. Minimumsordre ved spesialkapping er 200 m².

Mål	Windstopper Extreme		Windstopper Basic
Tykkelse mm	4,5	9,0	9,0
Vekt kg/m ²	7,6	13,5	13,7

Tilbehør

Skruer og pappspiker

Underkonstruksjon i tre SCR-W Universal 3,9x38 C3 / SCR-W Universal 3,9x38 C3 på bånd

Pappspiker med stort hode (min. 8 mm hode)
2,5 x 32-38 mm
Varmforsinket (Swisspearl forhandler ikke spiker)

Underkonstruksjon i stål SCR-S Universal 3,9x27 C3 (til 0,56 - 2,0 mm stål)

Tilbehør



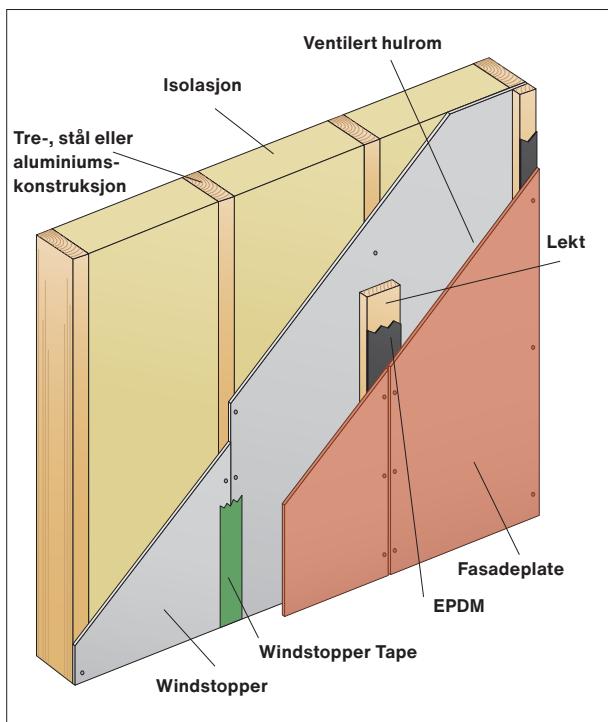
Windstopper Tape
50 mm x 25 m



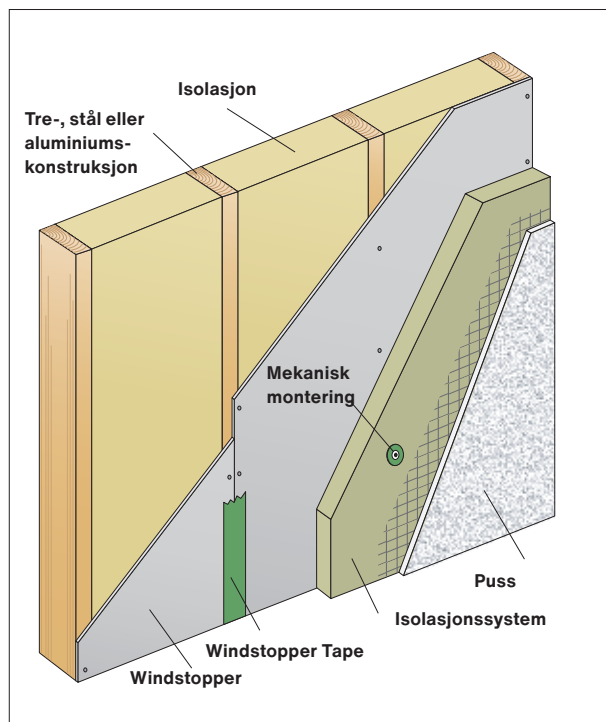
Swisspearl Rissekniv
(til Windstopper Extreme 4,5 mm og Windstopper Basic 9 mm)

Bruksområder

Windstopper brukt i yttervegg med totrinns-
tetning med luftet kledning av f.eks fasadeplater

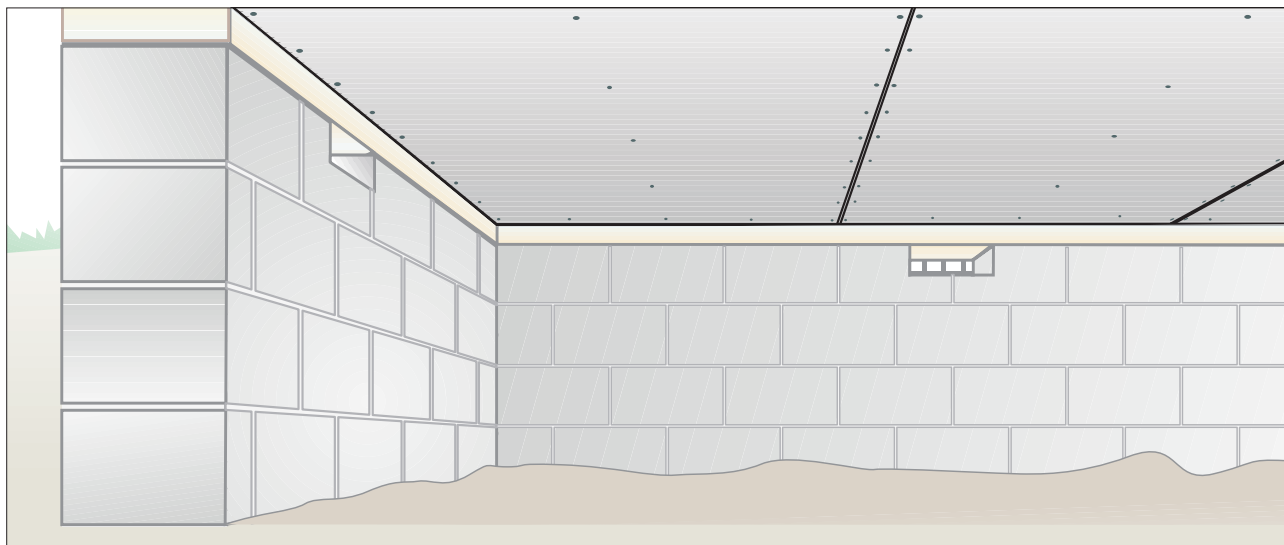


Windstopper brukt i yttervegg med ett-trinns-
tetning f.eks fasadesystem med puss



Bruk i krypprom

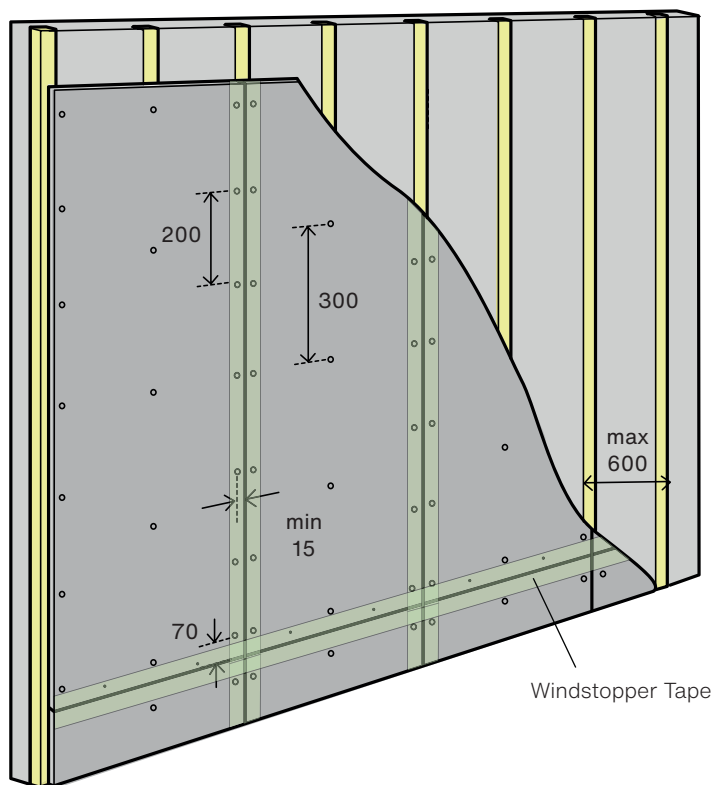
Bruk Windstopper 9 mm. Maksimal lekteavstand, 600 mm. Maksimal festeavstand, 200 mm.



Monteringsdetaljer 9 mm

Windstopper 9 mm kan monteres på lekter av både tre, stål og aluminium.

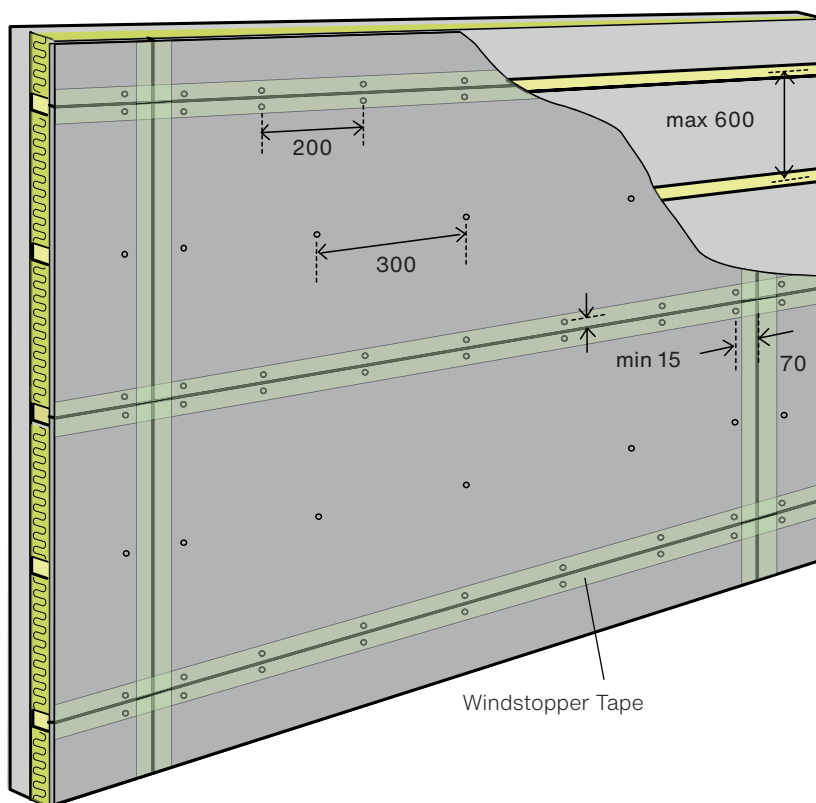
Platene kan skrues eller spikres. Forboring er ikke nødvendig. Sørg for å montere platene under tørre værforhold.



Monteringsdetaljer ved bruk av vertikale lekter

Husk å bruke Windstopper Tape til å forsegle alle skjøtene.

Windstopper Tape



Monteringsdetaljer ved bruk av horisontale lekter

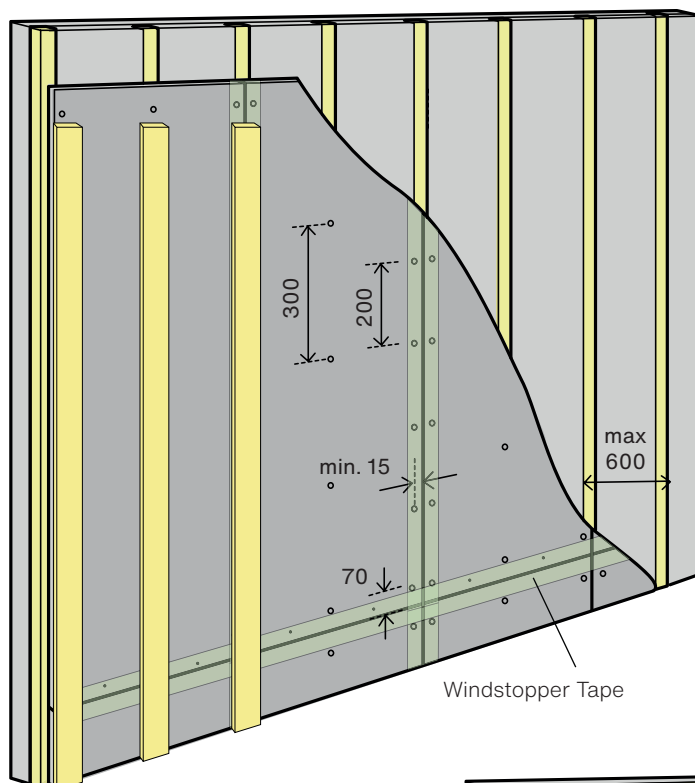
Husk å bruke Windstopper Tape til å forsegle alle skjøtene.

Windstopper Tape

Monteringsdetaljer 4,5 mm

Windstopper 4,5 mm kan monteres på leker av både tre, stål og aluminium.

Platene kan skrues eller spikres. Forboring er ikke nødvendig. Sørg for å montere platene under tørre værforhold. Skal Windstopper 4,5 mm stå utildekket (maks 12 måneder) må det monteres permanente leker av tre, stål eller aluminium på utsiden av windstopper-platen - se illustrasjoner. Slik sørger du for at veggen tåler kraftig vind

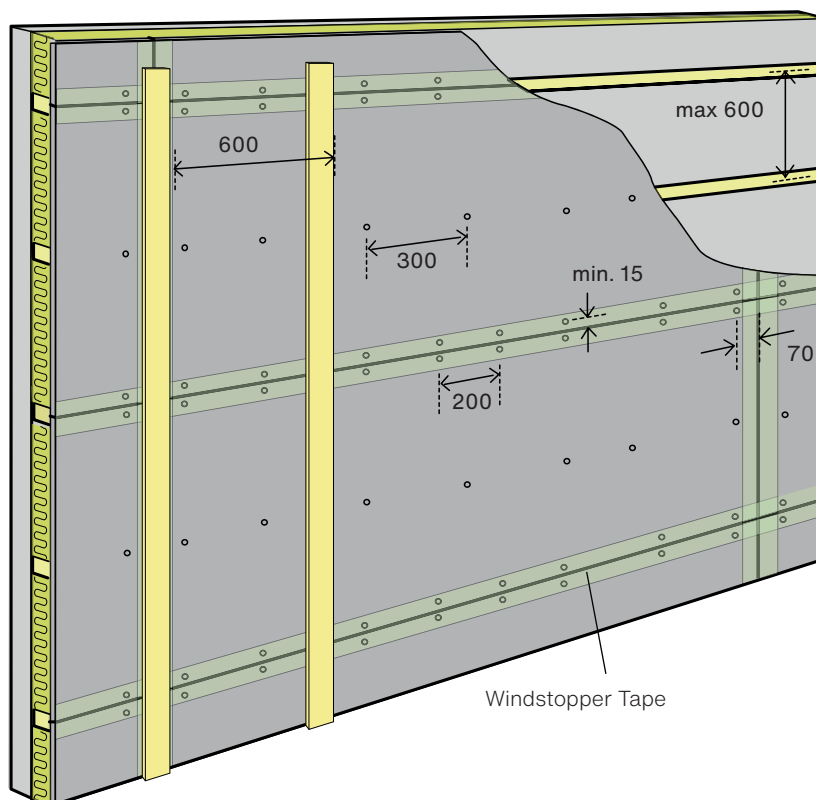


Monteringsdetaljer ved bruk av vertikale leker

Husk å bruke Windstopper Tape til å forsegle alle skjøtene.

Monteringsdetaljer ved bruk av horisontale leker.

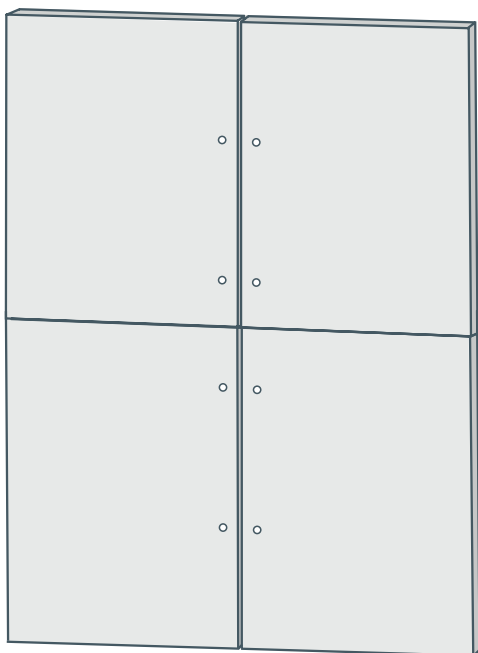
Husk å bruke Windstopper Tape til å forsegle alle skjøtene.



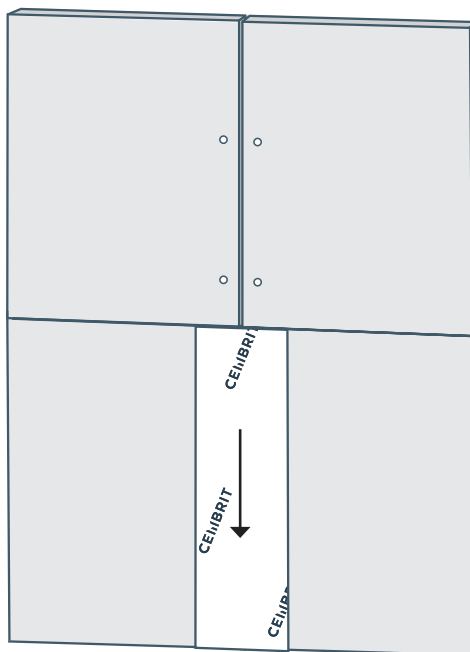
Informasjon om plateskjøter

For å få et vind- og regntett system, må du dekke alle plateskjøter med Windstopper Tape.

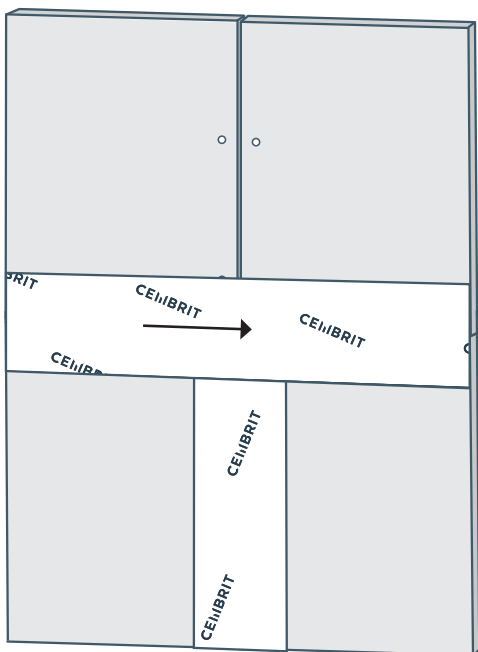
Trinn 1



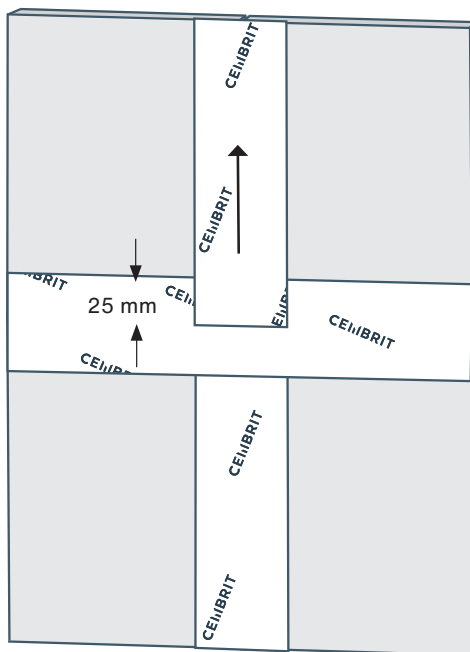
Trinn 2



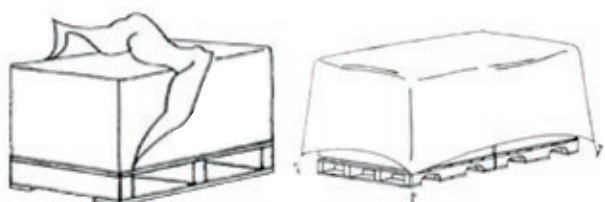
Trinn 3



Trinn 4



Lagring, håndtering og bearbeiding



Transport

Swisspearl produkter skal alltid fraktes tørt, enten med lukket bil eller ved kortere distanser under tett presenning. Plastfolien er kun ment som beskyttelse mot smuss under transport og skal fjernes ved ankomst.

Lagring og håndtering

Swisspearl-platene må lagres på et tørt og plant underlag. Plastfolien er kun ment som beskyttelse mot smuss under transport og fjernes ved ankomst, dette for å forhindre kondens. Deretter lagres platene under tak eller ventilert presenning. Platene må løftes av pallen - ikke dras, da dette vil skade overflaten. Platene lagres på paller eller underlagslekter med cc max 500 mm og max 3 paller i høyden.

Bearbeiding

Sikkerhet - HMS

Som ved bearbeiding av alle typer materialer, må HMS regler følges. Støv fra fibersementplater er karakterisert som mineralstøv og langvarig eksponering kan forårsake lungeskader. Bruk derfor egnet verneutstyr.

Rengjøring av platene etter skjæring og boring

Støv som kommer av kapping og boring i betong- baserte produkter kan skade glass og andre materialer. Det er derfor viktig å fjerne byggestøv under byggeperioden.

OBS!

Sementbaserte materialer skiller ut alkaliske stoffer som kan skade glass og andre materialer ved avrenning, det er derfor viktig at glass og andre materialer som ikke tåler dette blir tildekket under byggeperioden.

Utseende ved fuktighet

Siden platene er laget av blandt annet sement, vil de (som betong) få en mørkere farge når det regner. Dette er vanlig for sementbaserte produkter, og det påvirker ikke platens langsiktige holdbarhet. Når platene tørker, får de tilbake sin opprinnelige farge. Når de blir våte, vil platene også utvides litt, og kan derfor bli noe bøyd mellom lektene. Dette påvirker ikke platens ytelse, og platene krymper tilbake til den opprinnelige størrelsen når de tørker.

Lagring, håndtering og bearbeiding

Kapping

Kapping kan gjøres med håndverktøy eller stasjonært utstyr. Ved hurtiggående verktøy må det benyttes støvbeskyttelse og/eller støvavsug. Alle Swisspearl-plater kan kappes med sirkelsag eller stikksag utstyrt med diamantsagblad. Skarpe kanter oppnås ved å bruke hurtiggående diamantverktøy.

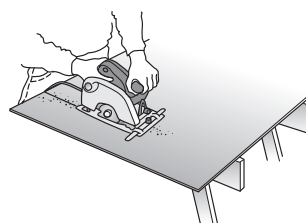
Windstopper Extreme 4,5 mm og Windstopper Basic 9 mm kan kappes ved å bruke en Swisspearl rissekniv til å risse opp og knekke av. Det holder å risse opp den ene siden før du knekker. Instruksjonsvideoer finner du på swisspearl.com.

Merk!

Ved bruk av sirkelsag skal periferihastigheten være på 40–50 m/s. Skjæredybden skal være 10–15 mm dypere enn platen.

Hurtiggående verktøy

Ved bruk av hurtiggående verktøy får man fine og skarpe kanter, men det dannes også mye fint støv. Vær derfor nøye med personlig verneutstyr og bruk gjerne støvoppsamlingsposer til verktøyet.



Saktegående verktøy

Saktegående elektrisk verktøy utvikler tyngre støv. Kvaliteten på resultatet er avhengig av det enkelte verktøyet som brukes.

Sagblader til Windstopper					
Sagblad Ø mm	Ø 160*	Ø 190	Ø 216	Ø 250	Ø 300
Tykkelse mm	2,4 mm	2,4 mm	2,6 mm	2,6 mm	2,8 mm
Hullstørrelse mm	20 mm	30 mm	30 mm	30 mm	30 mm
Rpm	4800	4000	3500	3000	2800

Alternativt utstyr

Verktøy	Modell	Sagblad
Festool	AXT 50 LA	TF56, 170 x 2,0 x 30 mm

Sagblader til stasjonær sirkelsag

Sagblad Ø mm	150	230	250	260	300	350
Rpm	3800	2500	2300	2200	1900	1650

* Leveres av Swisspearl

Generell informasjon

Kontakt oss

Kontakt oss gjerne dersom du har spørsmål eller ønsker ytterligere informasjon. Forsikre deg om at du benytter siste utgave av monteringsanvisningen, den finner du på våre nettsider sammen med annen informasjon: swisspearl.no

Garanti

På www.swisspearl.com finner du garantibevis for Windstopper.

Forbehold

Informasjonen i denne monteringsanvisningen er basert på Swisspearls generelle erfaring og kjennskap til denne typen produkter.

Faktorer som faller utenfor Swisspearls kunnskap og kontroll og som kan påvirke platene, omfattes derfor ikke av reklamasjonsretten. Swisspearl produktene er gjenstand for kontinuerlig produktutvikling og det tas derfor forbehold om endringer i spesifikasjonene. Farger og overflate vil variere fra plate til plate, pall til pall, fra produksjon til produksjon og i forhold til lys og værtype.

Swisspearl Norge AS

Landets ledende leverandør av fibersementplater til utvendige og innvendige kledninger, samt yttertak.

Teknisk service

Vårt landsdekkende tekniske serviceapparat står gjerne til tjeneste med rådgivning i prosjekteringsfasen. Brosjyrer, byggtekniske anvisninger, monteringsanvisninger og referanse-brosjyrer finner du også på swisspearl.com.

Vårt produktspekter:

Fasadeplater:

Swisspearl Construction
Swisspearl Patina Design Line
Swisspearl Carat
Swisspearl Gravial
Swisspearl Vintago
Swisspearl Vintago-Reflex
Swisspearl Avera
Swisspearl Reflex
Swisspearl Nobilis
Swisspearl Terra
Swisspearl Planea
Swisspearl Zenor
Swisspearl Small Module
Swisspearl Plank

Takplater:

Swisspearl Bølgeplater

Forhandlere:

Våre produkter omsettes gjennom byggevareforhandlere over hele landet.

Priser/leveringsprogram

Forhandler oppgir eksakte priser og betingelser levert ønsket adresse.



Swisspearl Norge AS

Eternitveien 44
3470 Slemmestad
Norge
T: +47 31 29 77 00
F: +47 31 29 77 01
info@no.swisspearl.com

swisspearl.com