



### PLASTMO HÅNDLØPER

Håndløper i aluminium er nesten identisk med tilsvarende håndløpere i impregnert tre. Fordelen med Plastmo Håndløper, er at den er utarbeidet i vedlikeholdsvennlig aluminium.

Med denne løsningen slipper du å vedlikeholde, og male håndløperen år etter år.

Håndløperen leveres i 4 meters lengde, og den er 150 mm bred. Systemet består av få deler, som raskt og enkelt monteres på de eksisterende rekkverksstolpene.

Håndløperen leveres i fargen hvit RAL 9010, i buet utførelse.

### FORDELER

- Vedlikeholdsvennlig
- Lang levetid
- Få deler – enkel montering
- Ingen synlige skruer





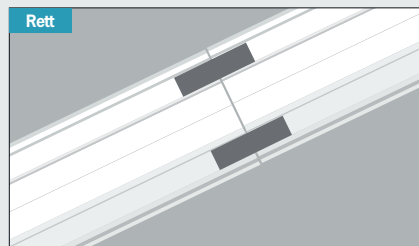
### DU SKAL BRUKE

- Drill
- Fugepistol
- Kapp/gjærsag (fintannet metall blad)

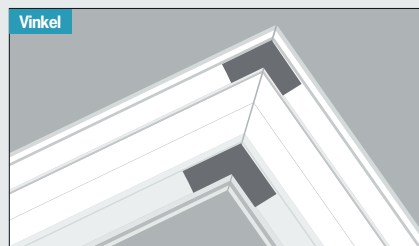
### Vi anbefaler følgende tetningsmasse:

- Bostik Multi Seal & Bond
- Casco Marin & Teknik

### MONTERING AV SKJØTESTYKKER







Skjøtestykke rett monteres i bunnprofilen ved skjøting av håndløpere.



Vinklene monteres i bunnprofilen ved 90° hjørne.

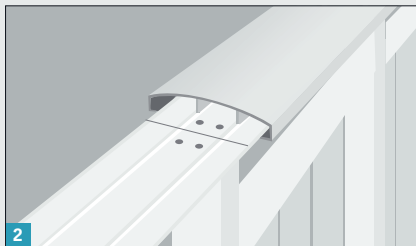
### HÅNDLØPER

	Produkt	Vare nr.	Nobb nr.	Innhold
	Håndløper, hvit 4 m, buet, 150 mm bred	2790340	53500243	1 stk. pr. pk.
	Endebunn, hvit, buet	2795300	53500262	1 stk. pr. pk.
	Skjøtestykke, rett	2794300	53500277	2 stk. pr. pk.
	Skjøtevinkel 90°	2799300	53500281	2 stk. pr. pk.

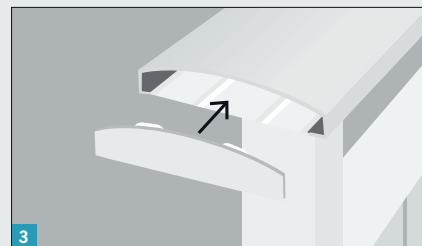
### MONTERING AV HÅNDLØPER – på eksisterende rekkverk



1 Fjern først den eksisterende håndløperen. Fest deretter bunnprofilen med 2 skruer ved hver av de eksisterende stolpene. Skruene bør være ca. 6 cm lange, og skruerhullet forbores 1mm større en skruens diameter.



2 Ved skjøting av håndløperen skal det gjøres rett over en stolpe, og festes med 4 skruer. Klikk toppprofilen på bunnprofilen. Husk å fuge hvis du skjøter håndløperen.



3 Lim/fug langs endebunnens kant og monter den på håndløperen.