

Montage af Ytong Multipor

Indvendig vægisolering



Indvendig vægisolering med Ytong Multipor

Generelt

Ytong Multipor isoleringsplader leveres og opbevares på plant og jævnt underlag. Pladerne leveres på paller indpakkede i folie og bør først udpakkes, når de monteres. Udpakkeplader skal tildækkes for at beskytte mod fugt. Multipor Leichtmörtel opbevares ligeledes tørt og frostfrit.

Underlag

Underlaget rettes af. Der må ikke være ujævnheder over +/- 3 mm målt over en retholt på 2 m. Overfladen skal være ren tør og støvfri.

Montering

Ytong Multipor pladerne monteres på væggen med Multipor Leichtmörtel, der påføres med 10 mm tandspartel. Ved normale forhold er det ikke nødvendigt at fastgøre pladerne yderligere med dybler.

Tilpasning

Ytong Multipor isoleringsplader er uarmerede og tilpasses nemt på alle sider med håndsav.

Overfladebehandling

Efter opsætning af Ytong Multipor opsættes armeringsvæv (min 160g/m²) og grundpuds.

Når grundpudsaget er tæt (normalt 1 døgn's tørretid pr. mm lagtykkelse) kan facaden færdiggøres med puds efter pudsleverandørens anvisninger.

Sikkerhed

Ved tilskæring af Ytong Multipor med skærende eller slibende værktøj anvendes maske med filter til finstøv. Ved oprøring af Leichtmörtel anvendes beskyttelsesbriller.



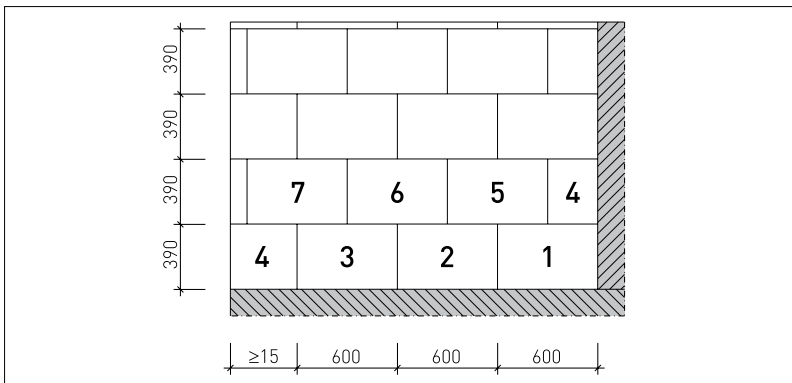
Underlaget rettes af til +/- 3 cm målt over en retholt på 2 meter. Større huller og lunger spartles eller puds.



Ytong Multipor Leichtmörtel oprøres med vand. 20 kg pulver blandet med 8 l vand giver ca. 30 l mørtel.



Ytong Multipor tilpasses nemt og præcist med en fintandet sav og slibenet.



Pladerne monteres i forbandt – kontroller før montage, at underlaget er plant og hjørnerne retvinklede. Ved at starte hvert skifte med det afstårne stykke fra foregående skifte minimeres spild. Der bør ikke anvendes blokke under ca. 20 cm bredde.



Leichtmörtel fordeles på Isoleringspladen og kammes op med 10 mm tandspartel.



Pladen placeres straks på væggen 2 cm fra forrige plade.



Med et passende tryk presses pladen mod væggen og op mod den tilstødende plade.



Eventuelle niveauforskelle udjævnes med slibebræt.



Leichtmörtel til fastgørelse af armeringsvæv påføres med tandspartel.



Baner af armeringsvæv lægges på i den våde mørtel med 20 cm overlap mellem banerne...



...og arbejdes ind i mørtelen med spartelen.



Vedhæftningen kan forbedres ved at fastgøre pladerne Ytong Multipor dybler.

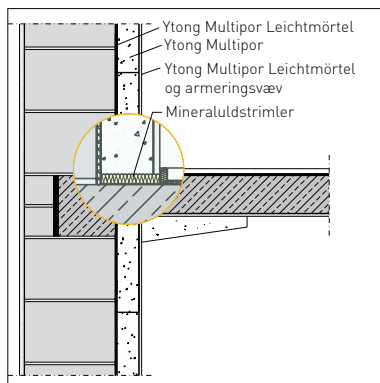


Overfladen bearbejdes med svamp...

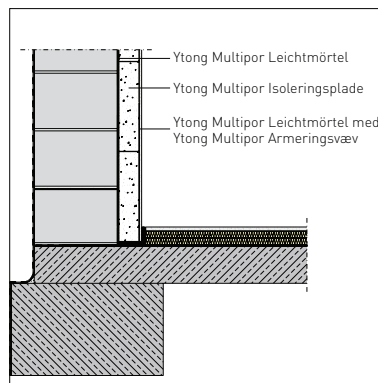


...eller kost.

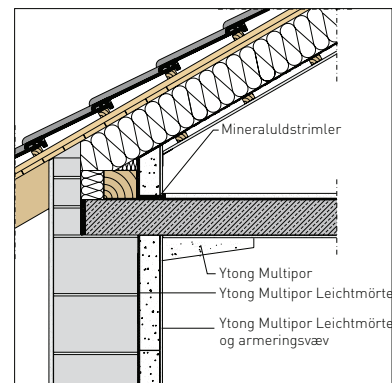
Detaljer



Understopning med mineraluld sikrer mod kuldebro langs dæk



Tilslutning, gulv. Undgå kuldebro ved at montere Ytong Multipor bag gulvbeklægning



Tilslutning, tagfod

Xella Norge A/S

Teglverksveien 100
3057 Solbergelva

Telefon: 32 23 24 40
Telefaks: 32 23 24 41

www.ytongsiporex.no