

Robust Mikrosement

Skap unike, dekorative strukturer og overflater på de fleste underlag med mulighet for mange ulike farger



Noen produktfordeler:

- Ferdigblandet og klar til bruk
- Pigmenteres i ønsket farge
- Benyttes på gulv, vegg og tak
- Inne- og utendørs
- Trapper og andre stabile underlag
- Kan benyttes til bad og våtrom
- Bord, benkeplater og møbler m.m.
- Vasker og servanter
- Bakterieresistent
- Lite støv ved sliping

Bruk alltid egnet verneutstyr



robustnorge.no

Hvorfor velge Robust Mikrosement?

- Benyttes på de fleste underlag
- Benyttes på gulv, vegg og tak.
- Skap unike overflater og farger
- Stort fargeutvalg
- Mulighet for struktur eller glatte overflater
- Skap fargesjatteringer med bruk av kontrastfarger
- Egnet til oppussing og rehabilitering
- Egnet til nybygg prosjekter
- Vannbestandig overflate
- Fleksibel
- Bakterieresistent
- Lav bygghøyde

Skap unike, dekorative strukturer og overflater på de fleste underlag med mulighet for mange ulike farger



Benyttes på gulv, vegg og tak

Til gulv og vegg på våtrom

Vannbestandig



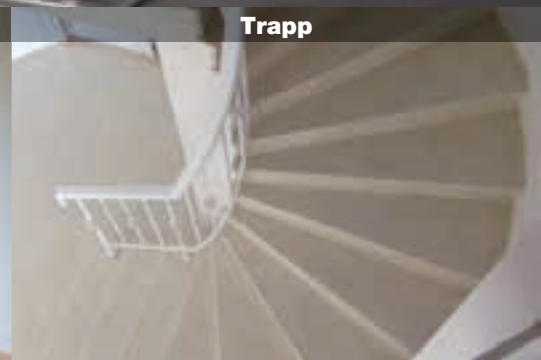
Benyttes også til benker og bakvegg på f.eks. kjøkken



Bord og møbler

Lag ditt eget badekar

Trapp



Oppbygning av mikrosegment på ulike underlag

Vegg - På stabile underlag i tørre rom som gang, stue, soverom, kjøkken m.m.

Underlag:	Forarbeid		Robust Primer	Robust Armeringsduk	Robust Mikrosegment Base		Robust Mikrosegment Fin	Robust Porefyller	Robust Topping
					Benyttes for "murstruktur"		Benyttes for "fin overflate"	For en mer vaskbar overflate	For en sterk vaskbar overflate
Gips - Sparklet, ubehandlet eller malt	Rengjør	Sparkle skjøter	✓	✗	✓	eller	✓	Valgfritt	Valgfritt
Keramisk flis	Rengjør	Sparkle fuger	✓	✓	✓	eller	✓	Valgfritt	Valgfritt
Strie og tapet med struktur	Rengjør	-	✓	✗	✓	eller	✓ (Basen bør påføres først)	Valgfritt	Valgfritt
Tapet uten struktur	Rengjør	-	✓	✗	✓	eller	✓	Valgfritt	Valgfritt
Sponplater, MDF e.l.	Rengjør	Sparkle skjøter	✓	✓	✓	eller	✓ (Basen bør påføres først)	Valgfritt	Valgfritt

Alle underlag må sitte godt fast for å kunne være et egnet underlag for mikrosegment. Ujevne underlag med fare for bevegelse bør armeres og påføres base for videre oppbygning. Robust Porefyller og Robust Topping er valgfritt, men påføres for en mer slitesterk vaskbar overflate.

Gulv - På stabile underlag i gang, stue, soverom, kjøkken m.m.

Underlag:	Forarbeid		Robust Primer	Robust Armeringsduk	Robust Mikrosegment Base		Robust Mikrosegment Fin	Robust Porefyller	Robust Topping
Keramiske flis	Slip/ Rengjør	Sparkle fuger eller avrette gulvet	✓	✓	✓	og	✓	✓	✓
Trapp - Tre eller betong	Slip/ Rengjør	Sparkle skader	✓	✗	✗	-	✓	✓	✓
Laminat/parkett	Slip/ Rengjør	Sparkle skader	✓	✓	✓	og	✓	✓	✓
Gulvbelegg/linoleum	Slip/ Rengjør	Sparkle skader	✓	✓	✓	og	✓	✓	✓
Spon- og andre gulyplater	Rengjør	Sparkle skader	✓	✓	✓	og	✓	✓	✓
Betong og avrettingsmasse	Rengjør	Sparkle skader	✓	✗	✗		✓	✓	✓

Alle underlag må sitte godt fast for å kunne være et egnet underlag for mikrosegment. Ujevne underlag med fare for bevegelse bør armeres og påføres base for videre oppbygning.

Bad&våtrom - På bad, vaskerom, toalett m.m.

Underlag:	Forarbeid		Robust Primer	Robust Armeringsduk	Robust Mikrosegment Base		Robust Mikrosegment Fin	Robust Porefyller	Robust Topping
Vegg - På underlag av gips, våtromsplater, baderomspanel m.m.	Sparkle fuger	Robust Våtroms System	✓	✓	✓	og	✓	✓	✓
Gulv - På underlag av betong, avrettingsmasse, gulvbelegg m.m.	Slip/ Rengjør	Robust Våtroms System	✓	✓	✓	og	✓	✓	✓

Alle bad og våtrom skal påføres Robust Våtromsmembran eller annet godkjent tettesystem for Robust Mikrosegment påføres. Alle underlag må sitte godt fast for å kunne være et egnet underlag for mikrosegment.

Benkeplate, skrivebord og møbler - På stabile underlag som tre, spon, stein, laminat m.m.

Underlag:	Forarbeid		Robust Primer	Robust Armeringsduk	Robust Mikrosegment Base		Robust Mikrosegment Fin	Robust Porefyller	Robust Topping
Benkeplate uten skjøter	Slip/ Rengjør	-	✓	✗	✗	-	✓	✓	✓
Benkeplate med flis eller skjøter	Slip/ Rengjør	Sparkle fuger/ skjøter	✓	✓	✓	og	✓	✓	✓
Skrivebord, spisebord og andre møbler m.m.	Slip/ Rengjør	-	✓	✗	✓	eller	✓	Valgfritt	Valgfritt

Robust Porefyller og Robust Topping er valgfritt, men påføres for en mer slitesterk vaskbar overflate.



NB! Se våre filmer for riktig påføring og leggeteknikk på robustnorge.no før du begynner å legge. Skann QR-koden med mobilen.

Ønsker du deg en vegg med murstruktur i stua eller på soverommet?

Med Robust Mikrosement kan du enkelt gi en hvilken som helst vegg en vakker og stilren overflate med murstruktur. Det eneste du trenger er en vegg med et stabilt underlag som f.eks. gips, tapet, malt vegg, pusset mur, betong eller lignende.

Legg først ett strøk med **Robust Primer Mikrosement**, for så ett til to strøk **Robust Mikrosement Base** for å fullføre jobben.

NB! Egner seg ikke til overflatebehandling av gulv, da den kan være vanskelig å rengjøre. Ved bruk på gulv bør man legge **Robust Porefyller** og avslutte med **Robust Topping** for optimalt resultat som enkelt kan rengjøres.

Robust Primer Mikrosement	1 strøk
Robust Mikrosement Base	1-2 strøk

For en mer vaskbar overflate kan Robust Porefyller og Robust Topping benyttes i 1-2 strøk





Vegg over kjøkkenbenk med glatt og jevnt underlag

Benyttes på alle stabile underlag som f.eks. flis, sparklet gips, glatt tapet, malte vegger, pusset mur m.m.

Robust Primer Mikrosement	1 strøk
Robust Mikrosement Fin	1-3 strøk
Robust Porefyller	1 strøk
Robust Topping	1-2 strøk

NB! På f.eks. flisunderlag med større fuger og ujevnheter bør underlaget sparkles med Robust Gulv&Vegg eller Robust Glatt Vegg.



Kjøkkenbenk og skrivebord

Benyttes på alle stabile underlag som laminat, treplate, stein m.m.

Robust Primer Mikrosement	1 strøk
Robust Mikrosement Fin	1-3 strøk
Robust Porefyller	1 strøk
Robust Topping	1-2 strøk

NB! Ved påføring på benkeplate med skjøter, bør det benyttes Robust Armeringsduk Fin og 1-2 strøk Robust Mikrosement Base for videre påføring av de andre stegene.

Gulv i alle rom

Benyttes på alle stabile underlag som f.eks. flis, laminat, tre, betong m.m.

Oppbygning på f.eks. gang gulv med flisunderlag:

Robust Primer Mikrosement	1 strøk
Robust Armeringsduk Fin	pr. 1 m ²
Robust Mikrosement Base	1-2 strøk
Robust Mikrosement Fin	1-2 strøk
Robust Porefyller	1 strøk
Robust Topping	2 strøk

NB! På f.eks. flisunderlag med større fuger og ujevnheter bør underlaget avrettes med Robust Avretting eller sparkles med Robust Gulv&Vegg. Robust Mikrosement skal ikke benyttes i garasjer eller på gulv med behov for tyngre belastning.

Trapper av f.eks. tre eller betong

Kan benyttes på trinn og opptrinn.

Robust Primer Mikrosement	1 strøk
Robust Mikrosement Fin	1-3 strøk
Robust Porefyller	1 strøk
Robust Topping	1-2 strøk

NB! Underlag med ujevnheter bør underlaget avrettes med Robust Avretting eller sparkles med Robust Gulv&Vegg.

Bad og våtrom

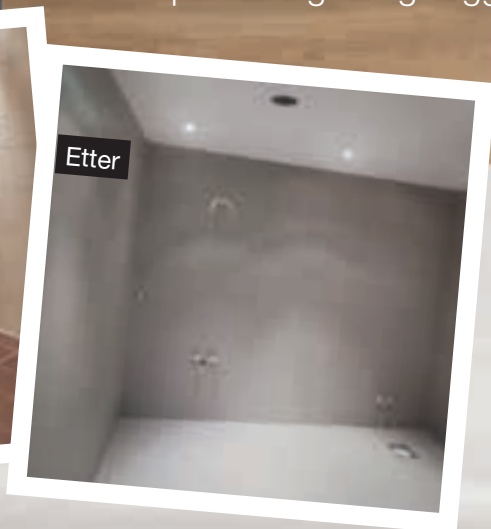
Kan benyttes på nye og gamle bad og våtrom og kan legges på flis, våtromsplater, Robust Våtromsmembran m.m.

Robust Primer Mikrosement	1 strøk
Robust Armeringsduk Fin	pr. 1 m ²
Robust Mikrosement Base	1-2 strøk
Robust Mikrosement Fin	1-2 strøk
Robust Porefyller	1-2 strøk
Robust Topping	2 strøk

NB! Gulv, våtrom, vasker, møbler, bord og benker og områder utsatt for fukt og vann skal alltid påføres min. 2 strøk med Robust Topping for en mer varig og vaskbar overflate.

Robust Mikrosement erstatter ikke en membran. Våtrom skal alltid tettes med Robust Våtromssystem e.l. og må ikke påføres fuktige underlag.

Forny ditt gamle bad direkte på flis eller legg Robust Mikrosement direkte på Robust Våtromsmembran for nye, fugefrie overflater på både gulv og vegg



“Ekte” mur/betong-vegg på stua med få enkle steg

Med **Robust Mikrosegment Fin** kan du gi en hvilken som helst vegg en fin glatt muroverflate uten det tunge arbeidet. Det eneste du trenger er en vegg med et stabilt underlag, eksempelvis; gips, tapet, malt vegg, pusset mur eller betong.

Legg først ett strøk med **Robust Primer Mikrosegment**, for så ett til to strøk **Robust Mikrosegment Fin** for å fullføre jobben.

Lek deg med flere farger for å få den kule skyggeeffekten. Scan QR kode for fremgangsmåte.

Robust Primer Mikrosegment	1 strøk
Robust Mikrosegment Fin	1-3 strøk

For en mer vaskbar overflate kan Robust Porefyller og Robust Topping benyttes i 1-2 strøk



Skap en overflate med skyggeeffekter

“Betonggulv” uten å støpe eller avrette i tykke lag

Robust Mikrosegment kan enkelt brukes på alle jevne og stabile underlag som; avrettingsmasse, betong, laminat, tre m.m.

Lek deg med fargene og skap kule skyggeeffekter og fargespill for et mer røffere look. Blande kontrastfarger vått i vått. Scan QR kode for leggeteknikk.

Fremgangsmåte på gulv med stabilt underlag

Robust Primer Mikrosegment	1 strøk
Robust Mikrosegment Fin	2-4 strøk
Robust Porefyller	1 strøk
Robust Topping	2 strøk

NB! Skal ikke benyttes i garasjer eller på gulv med behov for tungre belastning

Bakvegg og kjøkkenbenk på flisunderlag

Benyttes på alle stabile underlag som f.eks. fliser, sparklet gips, tapet, malte vegger, pusset mur, betong.

Robust Primer Mikrosegment	1 strøk
Robust Armeringsduk Fin	pr. 1 m ²
Robust Mikrosegment Base	1-2 strøk
Robust Mikrosegment Fin	1-3 strøk
Robust Porefyller	1 strøk
Robust Topping	1-2 strøk

NB! På f.eks. flisunderlag med større fuger og ujevnheter bør underlaget sparkles med Robust Gulv&Vegg eller Robust Glatt Vegg. Det bør benyttes armeringsduk og base på alle flisunderlag for videre påføring av de andre stegene.



Produktoversikt

Robust Mikrosement System

- Robust Primer Mikrosement
- Robust Armeringsduk Fin
- Robust Mikrosement Base
- Robust Mikrosement Fin
- Robust Porefyller
- Robust Topping

Verktøy

- Robust Pussbrett for base (Svart serien)
- Robust Pussbrett for fin (Hvit serien)
- Robust Sparkelspade

Nødvendig tilbehør

- Blandevisp og drill
- Korthåret malingsrull
- Malepensel
- Maskeringstape
- Gummihansker
- Slipenett/sandpapir
- Slipemaskin
- Skarp kniv eller saks
- Dekkpapir/plast
- Svamp for rengjøring
- Robust Måle- eller Blandebøtte



Svart serien
Stive pussbrett som er egnet til påføring av Robust Mikrosement Base

Hvit serien
Fleksible pussbrett som er egnet til påføring av Robust Mikrosement Fin

Forbruk		Antall m ² Pr. enhet - 1 strøk	Anbefalt antall strøk	Tørketid mellom strøkene
1.	Robust Primer Mikrosement 1 kg	ca. 7-15 m ²	1-2 strøk	ca. 30 min
	Robust Armeringsduk Fin 10 m	ca. 10 m ²	1 m pr. m ²	
2.	Robust Mikrosement Base 10 kg	ca. 10 m ²	1-3 strøk	ca. 2-3 timer
3.	Robust Mikrosement Fin 5 kg	ca. 14 m ²	1-3 strøk	ca. 2-3 timer
4.	Robust Porefyller 1 kg	ca. 7-10 m ²	1-2 strøk	ca. 3 timer
5.	Robust Topping 1 kg	ca. 15-20 m ²	1-2 strøk	ca. 8-12 timer



En helt ny måte å "male" stua på

- skap en rå vegg med Robust Mikrosement



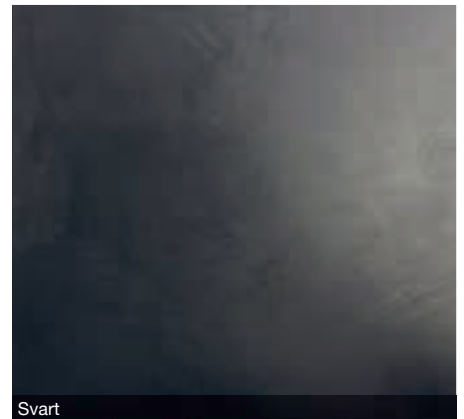
NB! Sjekk ut denne filmen, den viser deg steg for steg hvordan du går frem for å få drømmeveggen inn i stua.



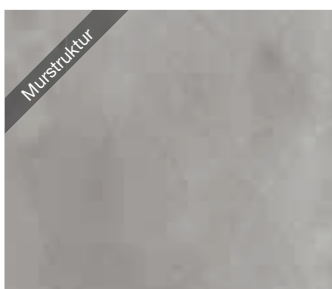
Nøytralgrå 2 og 4



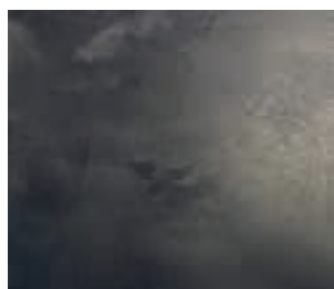
Blågrå 2 og 3



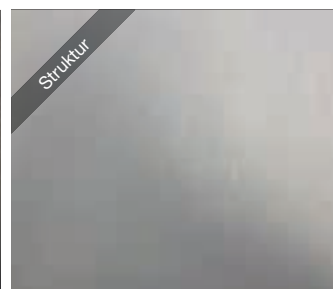
Svart



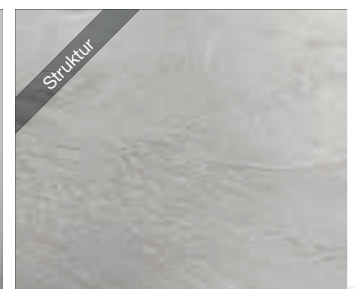
Kun "Base" i Nøytralgrå 4



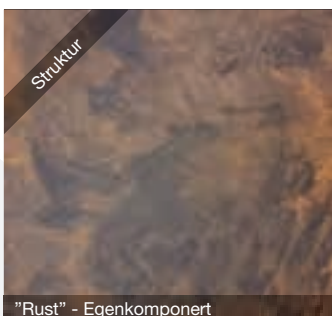
Varmgrå 9 og 10



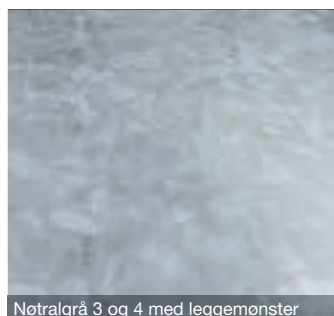
Varmgrå 3 og plastfolie struktur



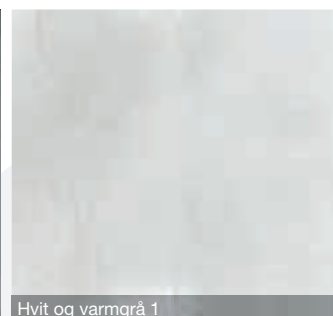
Nøytralgrå 2 med verktøy struktur



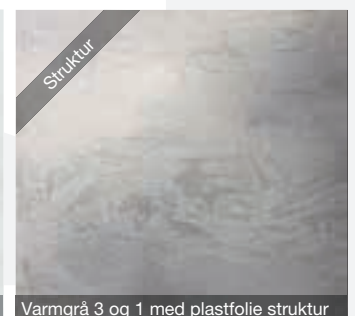
"Rust" - Egenkomponert



Nøytralgrå 3 og 4 med leggemønster



Hvit og varmgrå 1



Varmgrå 3 og 1 med plastfolie struktur

NB! Alle overflater blir unike og kan være vanskelig å gjenskape. Her er det den utførende som skaper det unike uttrykket. Alle farger er kun retningsgivende. Se farge og oppstrøksprøver i butikk.

Produktinformasjon

1 A



Robust Primer Mikrosement

Alle underlag skal primes. Underlag må rengjøres og være fritt for smuss/fett og andre urenheter som kan forhindre heft til underlaget. Blanke flater slipes matt.

1 liter dekker ca. 7-15 m² pr. strøk.

1 B



Robust Armeringsduk Fin

Benyttes alltid sammen med Robust Primer Mikrosement og skal alltid legges på jevne underlag. Robust Armeringsduk Fin benyttes når underlaget må stabiliseres eller har ubehandlede plateskjøter.

En rull dekker 10 m²

2



Robust Mikrosement Base

Kan benyttes som ferdig overflate på vegg

Robust Mikrosement Base kan benyttes når man ønsker et rustikk murstrykk på vegg i tørre rom. Ferdig pusset overflate gir en farget murstruktur. Robust Mikrosement Base anbefales ikke som ferdig overflate hvor det stilles krav til enkelt renhold (f.eks. gulv, kjøkkenbenk og bad m.m.).

Til oppbygging og utjevning av underlag

Robust Mikrosement Base benyttes også som en del av oppbyggingen når man skal legge mikrosement på gulv, eller for å stabilisere underlag med skjøter.

10 kg dekker ca. 10 m² pr. strøk.

3



Robust Mikrosement Fin

Kan benyttes som ferdig overflate på vegg

Robust Mikrosement Fin kan benyttes direkte på glatte, jevne underlag på vegg uten Robust Mikrosement Base. Ferdig pusset overflate gir en fin, mineralsk, farget og matt overflate. På vegg kan Robust Porefyller og Robust Topping utelates, men ønsker man en vaskbar overflate må disse benyttes som ferdig overflate.

Til oppbygging med Robust Mikrosement Base

Robust Mikrosement Fin er de siste fine strøkene for en glatt og fin overflate i Robust Mikrosement System.

5 kg dekker ca. 14 m² pr. strøk.

Eksempler på slike underlag:

- Benkeplate kjøkken
- Gulv i tørre og våte rom
- Møbler som bord, stoler etc.
- Våtrom

4



Robust Porefyller

Benyttes på Robust Mikrosement, når det stilles krav til vaskbarhet og glatthet i overflaten. Robust Porefyller støvbinder og fyller de fine porene i overflaten etter sliping. Den skal alltid benyttes før overflaten behandles med Robust Topping (steg nr 5). Etter påføring blir overflaten mettet og noe mørkere og få mer spill og glans. Overflaten blir mattere etter behandling med Robust Topping. Robust Porefyller kan også benyttes på andre sugende underlag.

1 kg dekker ca. 7-10 m² pr. strøk.

5



Robust Topping

Benyttes som siste overflatebehandling og slitesjikt der det stilles høye krav til renhold og vaskbarhet. Produktet forseglar overflaten, skaper et slitesjikt og sørger for at overflaten blir meget enkel å rengjøre. Robust Topping er bakterieresistent, og kan benyttes som ferdig overflate på f.eks. en kjøkkenbenk. Robust Topping kan også benyttes til andre underlag.

1 kg dekker ca. 15-20 m² pr. strøk.

Før du begynner

Robust Mikrosement er en ferdigblandet, vanntett og fleksibel mikrosement som benyttes til dekorativ overflatebehandling av de fleste underlag som fliser, mur, betong, gips, mdf og andre faste og stabile underlag. Robust Mikrosement hefter godt og påføres i tynne lag med egnet spesialverktøy for mikrosement. Robust Mikrosement kan benyttes på gulv (med og uten varme), vegg, tak, trapper, møbler, vasker/servanter, inne- og utendørs og er UV bestandig. Mikrosementen hverken sprekker eller krymper og kan benyttes på små og store arealer.

Oppbygning i 2-5 steg

Robust Mikrosement kan legges i få steg hvor dette er egnet. På f.eks. en vegg innendørs kan det være nok å prime underlaget og påføre 1-2 strøk Robust Mikrosement Base for farget murstruktur eller 2-3 strøk Robust Mikrosement Fin for en dekorativ matt mineralisk overflate. På bad og våtrom eller andre områder utsatt for vann må også Robust Porefyller og Robust Topping benyttes.

Robust Mikrosement er velegnet til bruk på bad og våtrom (også i dusjen), men det anbefales å benytte profesjonelle håndverkere til oppbygging av bad etter de forskrifter som gjelder mht. til fallbygging, vanntetting og overflatebehandling. Robust Mikrosement kan påføres på Robust Våtromsmembran eller andre egnede tettesystemer, men alle underlag må være tørre, stabile og egnet for påføring av Robust Mikrosement.

NB! Robust Mikrosement er vanntett, men er ikke å regne som en membran til vanntetting og egner seg ikke til bruk på gulv i garasjer, lager og industri. Robust Mikrosement er bakterieresistent og avgir veldig lite støv ved sliping. Det er viktig at alle underlag må være helt tørre uten restfukt og uten risiko for tilføring av annen fuktighet (f.eks. kapillærsug under flis).

Spannet inneholder en ferdigblandet naturhvit mikrosement som kan benyttes ufarget eller kan pigmenteres manuelt eller i butikk. Det er naturlig med ulike fargenyanser på Robust Mikrosement Base og Fin som er pigmentert i blandemaskin. Robust Mikrosement kan også pigmenteres manuelt for ulike og dekorative farger.

Forarbeid

Ujevne underlag, hull, sprekker og skader må repareres med en egnet sparkel- eller reparasjonsmasse før påføring av Robust Mikrosement. Alle underlag må være tørre, faste og rengjort for løse partikler, såpe, olje, støv eller annen forurensing som kan forhindre heft til underlaget. Benytt avfettende rengjøringsmidler (ikke rødsprit/whitesprit etc.). Acryl og silikonfuger på bad, benker etc. bør fjernes.

Utendørs

Robust Mikrosement kan benyttes på stabile underlag utendørs, men det anbefales ikke å benytte Robust Mikrosement på gulv uten fall, terrasser e.l. uten tak, hvor snø og is blir liggende over lengre tid eller hvor det er risiko for kapillærsug og fukt fra underlaget. Fall utendørs bør være min. 1:100. Fukt fra underlaget kan gi synlige fargeforskjeller i overflaten. Store temperaturforskjeller med mange fryse- og smeltesykluser vil gi bevegelser i underlag/konstruksjonen og vil derfor gi økt risiko for sprekker i underlaget. Sprekker underlaget, kan mikrosementen også få skader og sprekke. Vann på overflaten over lengre tid kan også gi synlige merker på overflaten.

NB! Les våre produktdatablader og beskrivelser og se våre filmer med leggeanvisninger **før** du begynner.



NB! Se våre filmer for riktig påføring og leggeteknikk på robustnorge.no **før** du begynner å legge. Skann QR-koden med mobilen.

Slik gjør du det

Steg nr. 1 - Robust Primer Mikrosement og Robust Armeringsduk Fin

Forarbeid

Underlaget må være tørt, fast og rengjort for løse partikler, såpe, olje, støv eller annen forurensing som kan forhindre heft til underlaget. Benytt avfettende rengjøringsmidler (ikke rødsprit/whitesprit etc.). Ujevne underlag, større hull og skader bør repareres med en egnet sparkel- og reparasjonsmasse som Robust Gulv&Vegg eller Robust Glatt Vegg e.l. før videre arbeid utføres. Gulv kan med fordel avrettes i tynne lag med f.eks. Robust Tynnavretting Inne 0-30 mm. Se egen beskrivelse på produktene. Alle underlag bør være så rette og jevne som mulig for best resultat. Alle underlag må være helt tørre uten restfukt og uten risiko for tilføring av annen fuktighet (f.eks. kapilærsug under flis). Overflater som ikke skal påføres Mikro-sement bør maskeres og tildekkes før påføring. Varmekabler må være avslått under legging og kan tilkobles etter ca. 7 døgn etter ferdig lagt gulv.

Bruksmåte

Alle underlag primes med Robust Primer Mikro-sement med kost, rull eller egnet sprøyte til overflaten er mettet og svakt sugende. Robust Armeringsduk Fin strykes på og festes på den klebrige primeren og påføres et nytt strøk med primer på nettet slik at armeringsduken sitter på underlaget. Armeringsduken bør overlape med ca. 5 cm. Unngå ujevnheter i duken. Robust Mikrosement kan påføres etter ca. 30 min når overflaten er tørr og litt klebrig. Vær nøye med å prime fugene på flisunderlag tilstrekkelig, da ujevnt sug i fug/underlaget kan gi fargeforskjeller. På flisunderlag med dype eller store fuger, bør fugene sparkles ut med Robust Gulv&Vegg eller annen egnet sparkel-masse før armeringsduken legges. Ved mindre fuger kan basen benyttes. Primeren påføres før og etter at fugene er sparklet ut. **NB!** Det er viktig at alle underlag må være helt tørre uten restfukt og uten risiko for tilføring av annen fuktighet (f.eks. kapilærsug under flis). Fukt fra underlaget kan gi synlige merker i overflaten og kan få mikrosementen til å løsne.

Forbruk

Ca. 0,07-0,14 kg/m² avhengig av porøsitet og sug i underlaget.

1 kg rekker til ca. 7-15 m² i et strøk.

Tørketid +20°C og 50% RF.

Tørketid: ca. 30 min, avhengig av temperatur og luftfuktighet. Primeren kan være klebrig ved påføring av mikrosement.

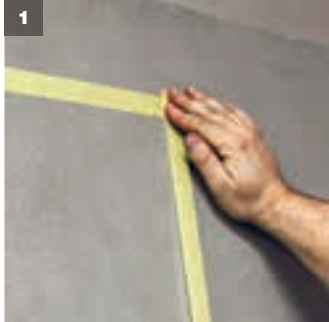
Unngå å påføre produktet på varme overflater, i sterkt solskinn eller i regnvær. Nedkjølte omgivelser, underlag/konstruksjon og kalde produkter vil nedsette flyteevnen og øke produktets herde- og tørketid. I motsatt fall kan høye temperaturer også påvirke produktets egenskaper med kortere bearbeidings tid og føre til for hurtig uttørring. Primeren bør beskyttes mot for hurtig uttørring ved trekk, høy romtemperatur, solbestråling m.m.

Robust Primer Mikrosement



Benyttes på alle underlag før påføring av Robust Mikrosement

1



Rengjør alle flater og masker områder som ikke skal påføres mikrosement

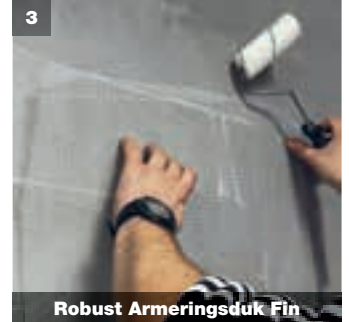
2



Robust Primer Mikrosement

Påfør primeren på alle underlag med rull, pensel e.l.

3



Robust Armeringsduk Fin

Vent til primeren er klebrig eller fest armeringsduken i primeren og påfør et nytt strøk med primer.

Steg nr. 2 - Robust Mikrosement Base

Beskrivelse

Robust Mikrosement Base er ferdigblandet og klar til bruk, men bør røres om med egnet blandevisp og drill før bruk. Ønsket farge blandes i butikk eller med pigmenter manuelt til ønsket farge. Se i butikk for fargeprøver. Robust Mikrosement Base må ikke pigmenteres dersom den skal påføres Robust Mikro-sement Fin. Upigmentert mikrosement har naturhvit farge. Det er små nyanseforskjeller på base og fin mikrosement.

Vær nøye med manuell måling og blanding av pigment da ulike mengder kan forårsake store fargeforskjeller. Det er veldig viktig å benytte lik pigmentmengde på alle utblandinger for å forhindre fargeforskjeller i overflaten. Det anbefales å prøve den pigmenterte mikrosementen på mindre arealer før bruk. Ved behov kan det tilsettes ca. 5% rent vann (ca. 5 dl til 10 kg spann) for en mer flytende konsistens. Benytt rent verktøy og blande-utstyr for å unngå misfarging ved blanding og påføring.

NB! Konsistensen på Robust Mikrosement Base og Fin kan variere noe fra spann til spann. Rør alltid om mikrosementen med blandevisp og drill før bruk.

Bruksmåte

Robust Mikrosement Base påføres med Robust Pussbrett for mikrosement. Robust Mikrosement Base påføres med stivt pussbrett (svart serien) i maks <1 mm tykkelse pr. påføring. Påfør aldri i tykkere lag. Tykkere lag kan gi små riss/krakelering og vil ikke oppnå tilstrekkelig styrke, noe som er spesielt viktig på gulv. Ved påføring er det viktig å ha tilstrekkelig håndtrykk med verktøyet for å komprimere mikrosementen til underlaget, oppnå riktig tykkelse og oppnå full styrke. Påfør først mikrosement langs kanter/hjørner mot gulv/vegg før resten av overflaten påføres. Ytterhjørner kan forsterkes ved å benytte egnede pusshjørne i baselagene.

Overflaten kan utføres som jevn og ensartet overflate og farge eller med fargespill og struktur. Dette er avhengig av påførings-teknikk og verktøy. Om det er ønskelig med mye struktur og ujevn overflate, må dette legges med Robust Mikrosement Base før den fine mikrosementen legges.

Alle overflater blir unike og det vil være vanskelig å gjenskape en lik overflate. For jevn og glatt overflate er det en gjentakende kurvet pussebevegelse med egnet verktøy

for mikrosement som gir best resultat. Overflaten kan manipuleres med ulike verktøy som strukturrulle, skraper, sparkel-spade, plastfolie m.m. Det er også mulig å eksperimentere med sjablonger og ulike farger i de ulike lagene for større kontraster. Det er den utførende som skaper det unike uttrykket.

Alle underlag bør påføres armeringsduk for å sikre best resultat, men duken kan utelates på glatte og jevne underlag (f.eks. en malt gipsvegg) uten risiko for bevegelse.

Underlag og oppbygning

På jevne underlag på vegg kan det være nok å kun prime underlaget og påføre og 1-2 strøk med Robust Mikrosement Base for en ferdig farget og dekorativ muroverflate. På vegg kan porefyller og topping utelates, men det anbefales å benytte Robust Porefyller og Robust Topping for en vaskbar og slitesterk overflate. Se eksempler på andre oppbygninger i denne brosjyren.

På gulv eller f.eks. bad med flisunderlag er det viktig å benytte alle steg i Robust Mikrosement System.

Påføring

Ved påføring av mikrosement på vegg, utføres dette enkelt ved å starte øverst i ett hjørne og legge dette sammenhengende til hele flaten er dekket. Bearbeid overflaten til ønsket overflate/struktur fortløpende for best resultat. Om mikrosementen herder/setter seg litt under påføring, kan overflaten dusjes lett med vann og påføring kan fortsette. Bruk av vann vil kunne øke skyggeeffekten på sluttresultatet. Opphold og avslutninger bør gjøres naturlig ved hjørner, skjøter eller lignende for å unngå farge- eller strukturforskjeller.

Ujevnheter i Robust Mikrosement Base slipes mellom stegene med P40-P80 slipenett/sandpapir og støvsuges. Det anbefales å bruke slipemaskin med slipenett for best resultat. **NB!** Vær oppmerksom på at noen typer slipepapir/nett kan avgi litt farget støv på overflaten. Dette blir mest synlig på de lyse fargene og bør fjernes før videre påføring.

Tørketid mellom lagene er ca. 2-3 timer. Overflaten skal være slipbar mellom påføringene av mikrosement eller før påføring av Robust Porefyller og Robust Topping.

Våtromsmembran- og plater

For å fjerne ujevnheter i underlaget direkte på Robust Våtromsmembran, er det en fordel å først påføre basen på de største ujevnheter som plateskjøter, skruerull, på rørmansjetter og membranbånd m.m. for et heldekkende mikrosementlag påføres.

Alternativt bør alle ujevnheter utbedres og sparkles med f.eks. Robust Gulv&Vegg eller annen egnet sparkel. Det er viktig at mikrosementen ikke legges for tykt.

Når overflaten er ferdig lagt og mikrosementen fortsatt er våt, fjernes maskeringstapen etter hvert lag med mikrosement. Verktøy bør rengjøres kontinuerlig med vann under legging og umiddelbart etter bruk. Herdet mikrosement er vanskelig å fjerne og må fjernes mekanisk. Produktet herder i kontakt med luft. Etter bruk kan lokket settes tilbake på spannet og ved riktig lagring kan spannet benyttes ved en senere anledning.

Sluk

Ved påføring av mikrosement på tidligere flislagt underlag som på f.eks. bad og våtrom, er det viktig at mikrosementen ikke legges for tykt rundt sluket. Slip ned flisen 1-2 mm rundt sluket med diamantsliper slik at mikrosementen legges til toppen/kanten av selve rammen til slukristen. **NB!** Det er viktig at det er fall ned i sluket slik at det ikke dannes dammer med vann rundt kanten på slukristen. Vann må renne fritt ned i sluket.

På nybygde bad er det viktig å projekttere sluket i riktig høyde slik at mikrosementen ikke legges for tykt mot kanten av slukrammen/risten. Sparkling av fall bør utføres riktig før membranen påføres, men skal det sparkles på membranen er det viktig å benytte egnet vannfast sparkelmasse. Følg leverandøren av

slukristens anbefalinger for riktig montering av sluk. **NB!** Det er viktig at det er fall ned i til sluket slik at det ikke dannes dammer med vann rundt kanten på slukristen. Vann må renne fritt ned i sluket.

Forbruk

Robust Mikrosement Base

Forbruk (pr. strøk): ca. 1 kg/m²
Antall påføringer: 1-3 strøk
Maks tykkelse pr. strøk: < 1 mm
10 kg rekker til ca. 10 m² i et strøk.

Tørketid +20°C og 50% RF

Tørketid mellom lagene er ca. 2-3 timer, avhengig av temperatur og luftfuktighet. Det samme gjelder før påføring av f.eks. Robust Porefyller. For tilstrekkelig styrke må overflaten herde i minst 4 døgn før plassering av gjenstander og møbler m.m. og 7 døgn før overflaten utsettes for vann.

Unngå å påføre produktet på varme overflater, i sterkt solskinn eller i regnvær. Nedkjølte omgivelser, underlag/konstruksjon og kalde produkter og høy luftfuktighet, vil påvirke bruksegenskapene og øke produktets herde- og tørketid. Produkter må ikke utsettes for temperaturer under +5°C. I motsatt fall kan høye temperaturer også påvirke produktets egenskaper med kortere bearbeidings- og føre til for hurtig uttørring. Etter påføring er det viktig å beskytte overflaten mot regn, støv og skitt, inntil overflaten er helt tørr, herdet og bruksklar.

Robust Mikrosement Base

2 Påfør første strøk med Robust Mikrosement Base med Robust Pussbrett.

3 Påfør med sirkulære håndbevegelser sammenhengende til hele flaten er dekket. Tørketid ca. 2-3 timer.

4 Slip med P40-60 papir mellom strøkene for et jevnt og fint underlag.

5 Rengjør underlaget for støv med støvsuger.

6 Ved flere strøk kan underlaget forvannes med en fin dusjsprøyte og vann før påføring av neste strøk.

7 Avhengig av underlaget skal det påføres 1-3 strøk med Robust Mikrosement Base.

8 Det er viktig å påføre nok håndtrykk med verktøyet for å oppnå riktig tykkelse, jevn overflate og god fasthet på produktet.

9 Robust Mikrosement Base påføres i maks <1 mm tykkelse pr. strøk.

10 Ønsket overflatestruktur legges i de første basestrøkene før Robust Mikrosement Fin påføres.

11 Bruk tid ca. 1 time. Tørketid mellom strøkene ca. 2-3 timer

12 Fjern maskeringen mellom hvert strøk når massen er fersk.

13 Vurder om det er behov for flere strøk til med Robust Mikrosement.

Sparkelspade 24x10cm 28x12cm Trapes

Svart serien
Stive pussbrett som er egnet til påføring av Robust Mikrosement Base

Steg nr. 3 - Robust Mikrosement Fin

Bruksmåte

Robust Mikrosement Fin påføres med Robust Pussbrett Fleksibel. Robust Mikrosement Fin påføres med fleksibelt pussbrett i maks <0,1 mm tykkelse pr. påføring. Påfør aldri i tykkere lag. Tykkere lag kan gi små riss/krakelering og vil ikke oppnå tilstrekkelig styrke, noe som er spesielt viktig på gulv. Ved påføring er det viktig å ha tilstrekkelig håndtrykk og ca. 45° vinkel med verktøyet for å komprimere mikrosegmenten til underlaget, oppnå riktig tykkelse og oppnå full styrke. Mikrosegmenten skal skrapes av underlaget. Se egen video med leggeteknikk.

Ved behov kan det tilsettes ca. 5% rent vann (ca. 2,5 dl) til 5 kg spann for en mer flytende konsistens. Husk å bland godt. Benytt rent verktøy og blandeutstyr for å unngå misfarging ved blanding og påføring.

Underlag og oppbygning

På jevne underlag på vegg kan det være nok å kun prime underlaget og påføre 2-3 strøk med Robust Mikrosement Fin for en ferdig farget, dekorativ, matt, mineralsk overflate. Men vær oppmerksom på at det kan da være nødvendig å påføre flere tynne lag for godt resultat.

På vegg kan porefyller og topping utelates, men det anbefales å benytte Robust Porefyller og Robust Topping for en vaskbar og slitesterk overflate. Se eksempler på andre oppbygninger i denne brosjyren.

NB! På gulv eller vegger utsatt for fukt og vann, er det viktig å benytte Robust Porefyller og Robust Topping for en vaskbar og slitesterk overflate.

Påføring

Ved påføring av mikrosegment på vegg, utføres dette enklest ved å starte øverst i ett hjørne og legge dette sammenhengende til hele flaten er dekket. Bearbeid overflaten til ønsket overflate/struktur fortløpende for best resultat. Om mikrosegmenten herder/setter seg litt under påføring, kan overflaten dusjes lett med vann og påføring kan fortsette. Bruk av vann vil kunne øke skyggeeffekten på sluttresultatet.

Opphold og avslutninger bør gjøres naturlig ved hjørner, skjøter eller lignende for å unngå farge- eller strukturforskjeller.

På vegg kan Robust Mikrosement Fin også påføres med rull og glattes/skrapes av med Robust Pussbrett. Vær nøye med å ikke legge mikrosegmenten for tykt. Overflaten kan utføres som en jevn og ensartet overflate og farge eller med fargespill og struktur. Dette er avhengig av påførings teknikk og verktøy. Om det er ønskelig med mye struktur og ujevn overflate, bør dette legges først med Robust Mikrosegment Base før Robust Mikrosegment Fin påføres. Alle overflater blir unike og det vil være vanskelig å gjenskape en lik overflate.

For jevn og glatt overflate er det en gjen-takende kurvet pussebevegelse med de hvite, fleksible pussbrettene for mikrosegment som er egnet å benytte og gir best resultat.

NB! Ved påføring av lyse farger bør plastbrett benyttes for å unngå striper eller merker i overflaten. Alle stålbredder kan sette igjen merker i overflaten. Dette kan slipes bort, men unngås ved å benytte plastbrett.

Overflaten kan manipuleres med ulike verktøy som strukturrulle, skraper, sparkel-spade, plastfolie m.m. Det er også mulig å eksperimentere med sjablonger og ulike farger i de ulike lagene for større kontraster. Det er den utførelse som skaper det unike uttrykket.

Skyggeeffekter

Skyggeeffekter og fargespill kan skapes med Robust Mikrosegment Fin. Velg kontrastfarger etter eget ønske og påfør dette vått i vått i det siste laget med Robust Mikrosegment Fin. Se vår film med egen leggeteknikk.

Ujevnheter i Robust Mikrosegment Fin slipes med P100- P150 papir. Det anbefales å bruke slipemaskin med slipenett for best resultat. Hvert lag bør være helt glatt og feilfritt før påfølgende sluttstrøk påføres og ikke påfør mikrosegmenten for tykt. Hvis overflaten har ujevnheter og ikke er tilstrekkelig glatt, bør overflaten pusses med slipenett/sandpapir for å fjerne struktur og ujevnheter i overflaten.

NB! Vær oppmerksom på at noen typer slipepapir/nett kan avgi litt farget støv på overflaten. Dette blir mest synlig på de lyse fargene og bør fjernes før videre påføring.

Når overflaten er ferdig pusset og mikrosegmenten fortsatt er våt, fjernes maskerings-tapen etter hvert lag med mikrosegment. Verktøy bør rengjøres kontinuerlig med vann under legging og umiddelbart etter bruk. Herdet mikrosegment er vanskelig å fjerne og må fjernes mekanisk. Produktet herder av kontakt med luft. Etter bruk kan lokket settes tilbake på spannet og ved riktig lagring kan spannet benyttes ved en senere anledning.

På større arealer anbefales det å ha erfaring og det kan være en fordel med flere personer for å kunne gjennomføre legging av større arealer sammenhengende.

Forbruk

Robust Mikrosegment Fin

Forbruk (pr. strøk):..... ca. 0,35 kg/m²
Antall påføringer: 1-3 strøk
Maks tykkelse pr. strøk: < 0,1 mm
5 kg rekker til ca. 14 m² i et strøk.

Tørketid +20°C og 50% RF

Tørketid mellom lagene er ca. 2-3 timer, avhengig av temperatur og luftfuktighet. Det samme gjelder før påføring av Robust Porefyller. For tilstrekkelig styrke må overflaten herde i minst 4 døgn før plassering av gjenstander og møbler m.m. og 7 døgn før overflaten utsettes for vann.

Unngå å påføre produktet på varme overflater, i sterkt solskinn eller i regnvær. Nedkjølte omgivelser, underlag/konstruksjon og kalde produkter og høy luftfuktighet, vil påvirke bruksegenskapene og øke produktets herde- og tørketid. Produkter må ikke utsettes for temperaturer under +5°C. I motsatt fall kan høye temperaturer også påvirke produktets egenskaper med kortere bearbeidings tid og føre til for hurtig uttørring. Etter påføring er det viktig å beskytte overflaten mot regn, støv og skitt, inntil overflaten er helt tørr, herdet og bruksklar.

Robust Mikrosegment Fin



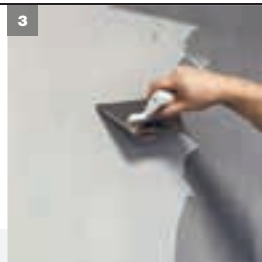
Kjøp ferdig pigmentert i butikk, eller tilsett pigment og bland med blandevisp.



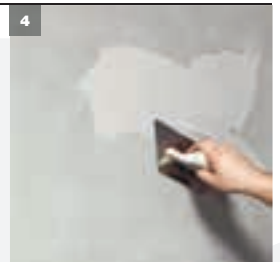
Masker områder som ikke skal påføres Robust Mikrosegment Fin.



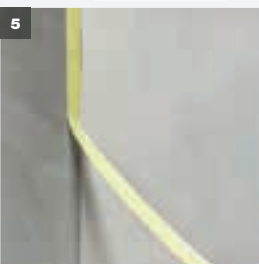
Påfør Robust Mikrosegment Fin med Robust Pussbrett Fleksibel for best resultat.



Påføres i maks <0,1 mm tykkelse pr. strøk.



Avhengig av underlaget skal det påføres 1-3 strøk med Robust Mikrosegment Fin. Tørketid ca. 2-3 timer.



Ved endt påføring av mikrosegment fjernes maskeringen mens massen er våt/fersk.



Slip underlaget med P100-P150 papir/nett til en jevn overflate og støvsug underlaget.



Repetér stegene til endelig ønsket overflate er oppnådd.



Underlag kan forvannes med en dusjsprøyte med vann før påføring.

Steg nr. 4 - Robust Porefyller

Beskrivelse

Vannavisende, diffusjonsåpen porefyller og støvbinder til overflatebehandling av underlag som mikrosement, mur, betong, betongstein, murblokk m.m. Gir en slitesterk, transparent og mett overflate som reduserer opptaket av skitt, støv og andre urenheter. Meget god vedheft, elastisitet og hardhet med lang holdbarhet. Gulner ikke og er UV stabil. Benyttes på gulv og vegg både innen- og utendørs.

Forarbeid

Alle underlag må være tørre, faste og rengjorte for løse partikler, såpe, olje, støv eller annen forurensning som kan forhindre heft til underlaget. Benytt avfettende rengjøringsmidler (ikke rødsprit/whitesprit etc.). Alle underlag må være helt tørre uten restfukt og uten risiko for tilføring av annen fuktighet. Fukt fra underlaget kan gi synlige merker i overflaten og kan få porefylleren til å løsne/flasse. Overflater som ikke skal påføres porefyller bør maskeres og tildekkes før påføring. Varmekabler må være avslått under legging.

Utblanding

Klar til bruk og skal ikke tynnes med vann. Vend flasken før bruk, slik at væsken fremstår som en ensartet og homogen væske.

Bruksmåte

Den rengjorte overflaten påføres porefyller med korthåret rull, pensel, svamp eller mikrofiberklut til overflaten er mett. Alle overflater påføres 1-2 strøk. Unngå at det dannes dammer eller dråper/striper i overflaten. Dette kan bli synlig når væsken herder. Vær ekstra nøye med påføring på f.eks. bad og våtrom e.l. som er utsatt for vann/fuktighet. Her skal det alltid påføres min. 2 strøk for best resultat. Robust Porefyller gir en transparent, mett overflate. Etter påføring er det viktig å beskytte overflaten mot regn, støv og skitt, inntil overflaten er helt tørr, herdet og bruksklar. Verktøy rengjøres med vann umiddelbart etter bruk. Ved påføring av mange eller tykke strøk, reduseres diffusjonsåpenhet og overflaten kan begynne å flasse.

NB! Robust Porefyller vil dempe slipe-mønsteret, men samtidig fremheve strukturen og leggemønstre på overflaten av Robust Mikrosement. Den gir en silkematt overflate.

Forbruk

Ca. 0,1-0,15 liter/m² avhengig av porøsitet og sug i underlaget.

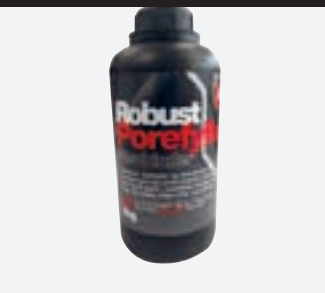
1 kg rekker til ca. 7-10 m² i et strøk.

Tørketid +20°C og 50% RF

Tørketid mellom lagene er ca. 2-3 timer, avhengig av temperatur og luftfuktighet.

Unngå å påføre produktet på varme overflater, i sterkt solskinn eller i regnvær. Nedkjølte omgivelser, underlag/ konstruksjon og kalde produkter vil nedsette flyteevnen og øke produktets herde- og tørketid. I motsatt fall kan høye temperaturer også påvirke produktets egenskaper med kortere bearbeidings- og tørketid. Porefylleren bør beskyttes mot for hurtig uttørring ved trekk, høy romtemperatur, solbestråling m.m. Gjenstander bør ikke plasseres på overflaten før etter ca. 1 døgn for å unngå merker i overflaten.

Robust Porefyller



Porefyller og støvbinder til mikrosement og andre mineralske underlag

1



Robust Porefyller

Masker og beskytt andre underlag for søl. Robust Porefyller påføres med korthåret rull.

2



Robust Porefyller påføres først langs vegg og kanter med pensel. Unngå søl/merker. Masker og beskytt andre underlag for søl.

3



Robust Porefyller kryssrulles for å unngå striper i overflaten. Unngå søl/merker.

Bruk Robust Mikrosement på både benketoppen og i sprutsonen over vasken
- skap dekorative overflater på gulv, vegg og tak



NB! Se våre filmer for riktig påføring og leggeteknikk på robustnorge.no før du begynner å legge.

Skann QR-koden med mobilen.

Steg nr. 5 - Robust Topping

Beskrivelse

Transparent, vannrett, 2 komponent, løsemiddelfri, værbestandig overflatebehandling med høy slitestyrke og motstandsdyktighet. Benyttes til de fleste stabile underlag som mikrosement, betong, avrettingsmasse, maling og tre. m.m. Gir en mett og glattere overflate som er motstandsdyktig mot flekker og søl og er lett å rengjøre for bla. kaffe, vin, øl, brus m.m. Inneholder antibakterielle egenskaper som forhindrer vekst av bakterier og dannelse av sopp. Gulner ikke og er UV stabil. Benyttes på gulv og vegg både innen- og utendørs.

Forarbeid

Robust Topping påføres som siste overflatebehandling i 1-2 strøk på Robust Porefyller etter ca. 3 timer. Andre underlag må være tørre, faste og rengjorte for løse partikler, såpe, olje, støv eller annen forurensning som kan forhindre heft til underlaget. Benytt avfettende rengjøringsmidler (ikke rødsprit/whitesprit etc.). Alle underlag må være helt tørre uten restfukt og uten risiko for tilføring av annen fuktighet. Fukt fra underlaget kan gi synlige merker i overflaten og kan få toppingen til å løsne/flasse. Overflater som ikke skal påføres topping bør maskeres og tildekkes før påføring. Varmekabler må være avslått under legging.

Utblanding

Komp. A skal blandes med komp. B i et rent spann med egnet drill og visp i rolig tempo til en ensartet homogen blanding. Vær nøye med utblandingen. Hell deretter blandingen over i et nytt rent spann og bland en gang til for å sikre god utblanding av begge komponentene. Vent noen minutter om det dannes luftbobler i massen før påføring. Komponentene skal ikke tynnes med vann eller andre kjemikalier.



Gulv med en vaskbar overflate

Blandingsforhold (hele settet) er 5 deler komp. A (polyuretan) med 1 del komp. B (herder). Det er viktig å blande komponentene godt for å unngå at det oppstår områder med ulik overflate, glans og styrke på grunn av mangelfull utblanding.

For å oppnå ekstra hardhet og motstandsdyktighet mot riper og mer slitasje, kan komponentene blandes med blandingsforhold: 4 deler komp. A (672 g) med 1 del komp. B. (160 g) og skal ikke tynnes med vann eller andre kjemikalier. Ved utblanding av flere spann, er det viktig å benytte samme blandingsforhold på alle utblandinger for å oppnå lik overflate.

Bruksmåte

Robust Topping påføres med korthåret rull, svamprull, pensel eller mikrofiberklut til overflaten er mett i ca. < 0,1 mm tykkelse. Ved påføring med rull skal det kryssruller for å unngå synlige striper i overflaten. Tykkere lag kan gi små riss/krakelering og vil ikke oppnå tilstrekkelig styrke, noe som er spesielt viktig på gulv. Unngå at det dannes dammer eller dråper/striper i overflaten. Dette kan bli synlig når væsken herder.

Brukstid utblandet produkt er ca. 1 time. For best resultat påføres det 1-2 strøk for en vaskbar overflate. Vær ekstra nøye med påføring på f.eks. bad og våtrom e.l. som er utsatt for vann/fuktighet. Her skal det alltid

påføres min. 2 strøk for best resultat. Robust Topping gir en mett, silkematt overflate. Den danner en tynn film på overflaten som gjør overflaten lett å vedlikeholde og rengjøre. Etter påføring er det viktig å beskytte overflaten mot regn, støv og skitt, inntil overflaten er helt tørr, herdet og bruksklar. Verktøy rengjøres med vann umiddelbart etter bruk.

NB! Ved overgangen rundt stålpipen til mur eller stålramme på peis kan temperaturen overstige +70°C og misfarging kan forekomme.

Forbruk

Ca. 0,06-0,08 kg/m² avhengig av porøsitet og sug i underlaget.

1 kg rekker til ca. 15-20 m² i et strøk.

Tørketid +20°C og 50% RF

Tørketid mellom strøkene er 8-12 timer avhengig av luftfuktighet og temperatur. Gjenstander og møbler bør ikke plasseres på overflaten før etter ca. 5 døgn og overflaten må ikke utsettes for vann før etter 7 døgn.

Unngå å påføre produktet på varme overflater, i sterkt solskinn eller i regnvær. Neckjølte omgivelser, underlag/konstruksjon og kalde produkter, vil påvirke bruks-egenskapene og øke produktets herde- og tørketid. Produkter må ikke utsettes for temperaturer under +5°C. I motsatt fall kan høye temperaturer også påvirke produktets egenskaper med kortere bearbeidings- og føre til for hurtig uttørring. Etter påføring er det viktig å beskytte overflaten mot regn, støv og skitt, inntil overflaten er helt tørr, herdet og bruksklar.

NB! Unngå å dra møbler og andre tunge gjenstander på overflaten da dette kan lage merker i overflaten. Det anbefales bruk av møbelknotter på bord, stoler og andre møbler/gjenstander.

Robust Topping



Ferdig overflate som skal påføres på alle gulv, våtrom og andre overflater som er utsatt for vann



Bland komponent A+B med saktegående blandevisp.



Robust Topping påføres først langs vegg og kanter med pensel. Unngå søl/merker. Masker og beskytt andre underlag for søl.



Robust Topping kryssruller for å unngå striper i overflaten. Unngå søl/merker.

Vedlikehold og reparasjoner

Dagene etter legging

Dag 1-7. Risikoen for riper, skader i gulvet er størst de første ukene etter legging. Robust Mikrosegment trenger ca. 4 uker for å oppnå full hardhet og får høy fasthet og blir enklere å rengjøre enn når gulvet er nylagt. I den første uken må temperaturen holdes til +15°C til +25°C. Ikke belast eller arbeid på overflaten hvor mikrosegmenten er nylagt. Unngå lekkasjer og fuktighet. Ikke vask, rengjør eller bruk vann på overflaten. Ikke dekk overflaten med papp, papir eller plast de første 7 dagene.

Dag 7-14. Om det skal males eller utføres annet arbeid, må Robust Mikrosegment beskyttes med dobbel bølgepapp. Unngå søl med maling, lim og andre materialer/stoffer som kan skade overflaten og unngå at verktøy e.l. skader overflaten. Rengjør kun med vann uten vaskemiddel og det må ikke bli liggende dammer med vann på overflaten.

Generelle anbefalinger

Unngå kontakt med sterke løsemidler, terpentiner, saltsyre, hårfarge eller noen annen form for organisk eller uorganiske syrer. Ved stor slitasje, skader og riper i toppen, anbefales det å rengjøre overflaten med avfettende vaskemiddel til overflaten er tørr, fast og rengjort. Robust Topping kan deretter påføres 1-2 strøk som ny overflatebehandling. Unngå å utsette overflaten for sterk permanent varme. Ikke plasser varme stekepanner og kasseroller på en kjøkkenbenk og ikke bruk slipende produkter som polerer, sliper eller kan lage riper i overflaten.

Ikke bruk sterke løsemidler, syrer eller konsentrerte baser regelmessig i store mengder og ikke benytt metallsvamp, harde børster, sandpapir, eller andre slipende rengjøringsverktøy da dette kan slipe og sette merker i overflaten. Unngå slag på overflaten å dra aldri møbler eller gjenstander på overflaten uten at det benyttes myke møbelknotter. Plasser aldri møbler og gjenstander med spisse eller harde/stive plastbeskyttere på gulv med mikrosegment. Dette kan gi varige merker i overflaten.



Bruk alltid myke møbelknotter/puter

Skader og reparasjoner

Riper i toppen

Om overflaten har fått riper, kan overflaten pusses med fint sandpapir til ripene forsvinner og et nytt strøk med Robust Topping påføres. Det kan utbedres lokalt på et mindre område om det har gått mindre enn 6 måneder siden første påføring, men har det gått mer enn 6 måneder, bør Robust Topping benyttes på hele arealet, slik at ulikheter i underlaget blir så små som mulig. Følg bruksanvisningen på emballasjen.

Skader eller hull

Om det skal utbedres skader eller hull i mikrosegmenten (f.eks. skruehull på vegg), påføres det Robust Mikrosegment (med riktig farge) med liten sparkelspade eller pense.l. Overflaten slipes lett med fint sandpapir og påføres Robust Topping som ferdig overflate. Slike utbedringer kan bli synlige.

Større skader og utbedringer

På større reparasjoner og skader i mikrosegment kan hele overflaten pusses med P40-80 sandpapir og primes med Robust Primer Mikrosegment. På større skader og ujevnheter bør først Robust Mikrosegment Base benyttes i 1-3 strøk før det avsluttes med Robust Mikrosegment Fin. På glatte jevne underlag kan Robust Mikrosegment Fin påføres i 1-3 strøk til ønsket overflate er oppnådd. Slip med sandpapir/slipenett mellom stegene.

Til slutt påføres Robust Porefyller og Robust Topping som ny ferdig overflate. Det er ikke nødvendig å benytte Robust Armeringsduk Fin på slike utbedringer, men er skaden stor kan dette benyttes. Følg bruksanvisningen på emballasjen.

Overflatiske riper

Ved overflatiske riper og urenheter i underlaget, er det nok å gjøre en god dyp rengjøring med en ikke-slipende skurepute med avfettende såpe og påføre en akrylvoks. Følg beskrivelsen på produktet som benyttes.

Merker etter flasker i dusjen

Det kan oppstå merker i overflaten etter f.eks. shampoo flasker og andre såpeprodukter som står på overflaten i dusjen over tid. Dette skyldes som oftest vann og såperester i overflaten og skader ikke mikrosegmenten. Normalt kan dette vaskes eller skrubbet bort med egnet vaskemiddel og skrubbe. Om merkene ikke forsvinner kan overflaten lettslipes med sandpapir/nett og påføres nye strøk med Robust Topping. Det er viktig å påføre Robust Topping så glatt og jevnt som mulig for å unngå porer og striper i overflaten.

Motstandsdyktighet	24 timer	10 døgn
Vann	10	10
Øl	10	10
Vin	9	10
Kaffe	8	10
Cola	7	10
Sitronsyre	6	10
Matolje (Varm)	4	10
Hydrofobisk syre	5	9
Klor	5	8
Bensin/diesel	2	7
Amoniak	0	7
Alkohol	0	4
Tynner	0	4
Peroxid	0	3
Hårfarge	0	1
Aceton	0	0

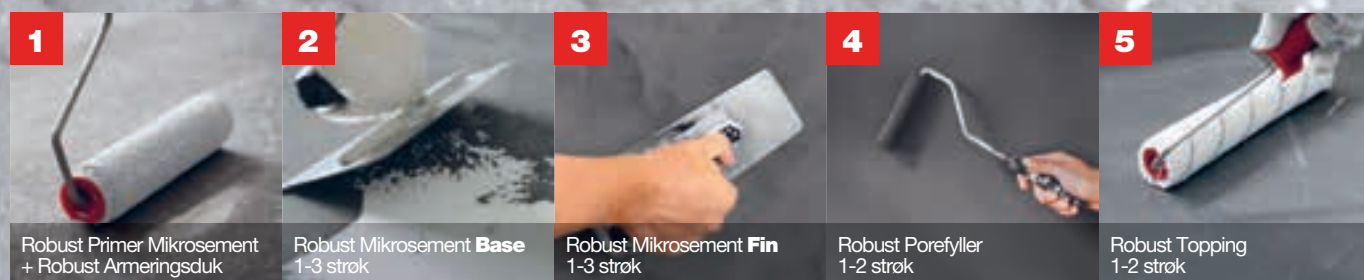
0-10 poeng hvor 10 er max.

Robust Mikrosegment fås
kjøpt hos ledende farge- og
byggevarebutikker i Norge



Skap unike dekorative overflater på både gulv, vegg og tak med Robust Mikrosement

Robust Mikrosement påføres så tynt som mulig, normalt i ca. 1-2mm total tykkelse og kan erstatte både flis, belegg og våtromsmaling på bad for fugefrie arealer på både gulv og vegg. Også i dusjen. Robust Mikrosement er 100% vannrett, men er ikke en membran. Robust Mikrosement kan påføres direkte på Robust Våtromsmembran.



Produktinfo



NB! Viktige punkter:

1. Legg tynne lag og ikke påfør tykkere sjikt enn beskrevet for å oppnå full styrke.
2. Bruk nok håndtrykk med verktøyet under påføring.
3. Ikke påfør på fuktige underlag da dette kan gi synlig merker i overflaten.
4. Les nøye bruksanvisningen på alle produkter før du begynner

Bruk alltid egnet verneutstyr



robustnorge.no

Svart serien - Stive pussbrett til mikrosement og andre pussprodukter



Robust Pussbrett Trapes

Trapes formet pussbrett av høypolert rustfritt stål i 0,6 mm tykkelse til pussing og påføring av mikrosement og andre typer pussprodukter. Velegnet til påføring på både gulv og vegg og er spesielt godt egnet til å pusse innvendige hjørner. Robust Pussbrett har avrundede hjørner og et skrått kantblad for enklere påføring med mindre kanter/striper i pusslaget. Benyttes også til polering av mikrosement. Robust Pussbrett har et lett og sterkt plastskaft med gummihåndtak for godt grep i fuktige omgivelser.



Robust Pussbrett 24x10 cm

Pussbrett av høypolert rustfritt stål til pussing og påføring av mikrosement og andre typer pussprodukter. Velegnet til påføring på både gulv og vegg. Robust Pussbrett har avrundede hjørner og et skrått kantblad for enklere påføring med mindre kanter/striper i pusslaget. Benyttes også til polering av mikrosement. Robust Pussbrett har et lett og sterkt plastskaft med gummihåndtak for godt grep i fuktige omgivelser.



Robust Pussbrett 28x12 cm

Pussbrett av høypolert rustfritt stål til pussing og påføring av mikrosement og andre typer pussprodukter. Velegnet til påføring på både gulv og vegg. Robust Pussbrett har avrundede hjørner og et skrått kantblad for enklere påføring med mindre kanter/striper i pusslaget. Benyttes også til polering av mikrosement. Robust Pussbrett har et lett og sterkt plastskaft med gummihåndtak for godt grep i fuktige omgivelser.

Hvit serien - Fleksible pussbrett til mikrosement og andre pussprodukter



Robust Pussbrett Trapes Fleksibel

Trapes formet, fleksibelt pussbrett av høypolert rustfritt stål i 0,3 mm tykkelse til pussing og påføring av fin mikrosement m.m. Velegnet til påføring på både gulv og vegg og er spesielt godt egnet til å pusse innvendige hjørner. Robust Pussbrett har avrundede hjørner og et skrått kantblad for enklere påføring med mindre kanter/striper i pusslaget. Robust Pussbrett har et lett og sterkt plastskaft med gummihåndtak for godt grep i fuktige omgivelser.



Robust Pussbrett Fleksibel

30x11 cm

Fleksibelt pussbrett av høypolert rustfritt stål i 0,3 mm tykkelse til pussing og påføring av fin mikrosement m.m. Velegnet til påføring på både gulv og vegg. Robust Pussbrett har avrundede hjørner og et skrått kantblad for enklere påføring med mindre kanter/striper i pusslaget. Robust Pussbrett har et lett og sterkt plastskaft med gummihåndtak for godt grep i fuktige omgivelser.



Robust Pussbrett Fleksibel Plast

36x11 cm

Fleksibelt pussbrett i polykarbon/plast i 1,5 mm tykkelse til pussing og påføring av fin mikrosement m.m. Velegnet til påføring som ikke lager merker/striper i mikrosementen. Gjelder spesielt ved påføring av lyse farger. Velegnet til påføring på både gulv og vegg. Robust Pussbrett har avrundede hjørner for enklere påføring med mindre kanter/striper i pusslaget. Robust Pussbrett har et lett og sterkt plastskaft med gummihåndtak for godt grep i fuktige omgivelser.

Varedata

Robust Mikrosement System

Robust Mikrosement Base 10 kg	10 kg	spann	312	7090040903129	57296078	-	42 stk.
Robust Mikrosement Base 1kg	1 kg	spann	313	7090040903136	57847315	12 stk.	480 stk.
Robust Mikrosement Fin 5 kg	5 kg	spann	314	7090040903143	57296097	-	72 stk.
Robust Mikrosement Fin 1 kg	1 kg	spann	315	7090040903150	57847326	12 stk.	480 stk.
Robust Primer Mikrosement	1 kg	flaske	304	7090040903044	57296033	12 stk.	384 stk.
Robust Armeringsduk Fin	10 m	rull	306	7090040903068	57297603	-	315 stk.
Robust Porefyller	1 kg	flaske	308	7090040903082	57296116	12 stk.	384 stk.
Robust Topping	1 kg	spann	310	7090040903105	57296101	6 stk.	192 stk.

Robust Verktøy

Stive pussbrett

Robust Pussbrett - 24x10 cm	stk.	-	316	7090040903167	57297705	6 stk.	600 stk.
Robust Pussbrett - 28x12 cm	stk.	-	318	7090040903181	57297713	6 stk.	600 stk.
Robust Pussbrett Trapes	stk.	-	320	7090040903204	57297724	6 stk.	600 stk.
Robust Sparkelspade 12 cm	stk.	-	334	7090040903341	57297796	12 stk.	1320 stk.

Fleksible pussbrett

Robust Pussbrett - Fleksibel - 30x11 cm	stk.	-	322	7090040903228	57297732	6 stk.	600 stk.
Robust Pussbrett - Fleksibel Plast - 36x11 cm	stk.	-	324	7090040903242	57297743	6 stk.	300 stk.
Robust Pussbrett Trapes - Fleksibel	stk.	-	326	7090040903266	57297758	6 stk.	600 stk.

Blandevertøy

Robust Målebøtte 12 liter	stk.	bøtte	190	7090040901903	57023846	20 stk.	440 stk.
Robust Blandeøtte 33 liter	stk.	bøtte	197	7090040901972	57023820	15 stk.	180 stk.
Robust Blandevisp Avretting	-	stk.	206	7090040902061	52888901	10 stk.	-
Robust Blandevisp Universal	-	stk.	208	7090040902085	52888916	10 stk.	-
Robust Blandevisp 12 cm	-	stk.	392	7090040903921	60151071	6 stk.	600 stk.
Robust Blandevisp 10 cm	-	stk.	393	7090040903938	60151072	6 stk.	600 stk.



For oppdaterte produktdatablad, sikkerhetsdatblad, brosjyrer, leggeanvisninger og annen dokumentasjon se **robustnorge.no**

Robust™

Robust Norge. Telefon: (+47) 72 60 70 60
E-post: kontakt@robustnorge.no - robustnorge.no

Følg oss på Facebook @robustnorge og Instagram: #robustnorge



Trykksak
2041 0731