

Vänerply Kompakt

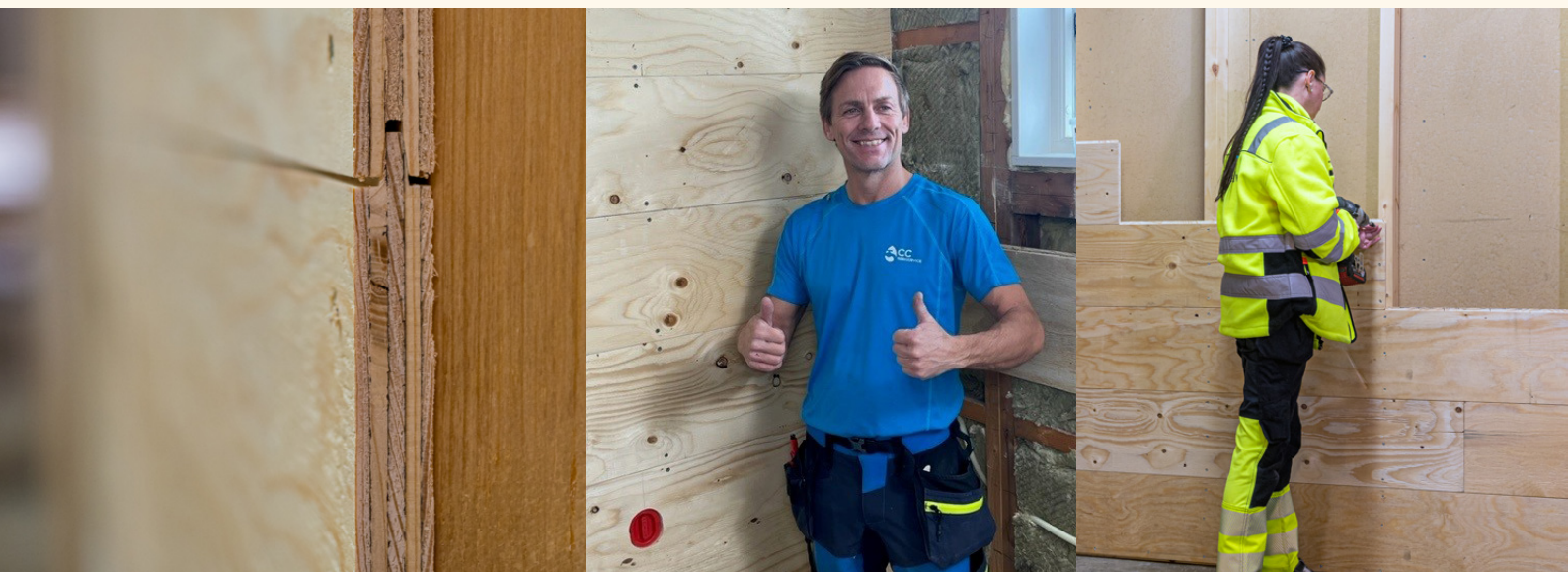
En lett, sterk og praktisk kryssfinérplate i gran

NYHET!

Kan brukes til våtrom-
system med teknisk
godkjenning av Sintef
(TG 20867)



 Moelven



Vänerply Kompakt K20/70 – den lette og smidige platen. Ypperlig for montering i mindre rom.

Vänerply Kompakt fra Moelven er en smart konstruksjonsplate i et hendig og smidig format. Den er lett å bære, transportere og enkel å montere.

Brukes til vegg og innertakkonstruksjoner. Kan også brukes som forsterkning bak gips.

Et smart valg for deg som skal renovere eller bygge et lite og/eller trangt rom.



Smidig og lett

Lett å håndtere
Lav vekt – 12 mm
og veier kun 4,2 kg



Enkel montering

Enkel og rask med
not og fjær på fire sider
Skjøting mellom stendere
reducerer svinn og tidsbruk



Kvalitetsmerket

K20/70
Markedets høyeste klassifisering
Sterk og stabil

Produktfakta

Sertifisert konstruksjonsfinér K20/70

Tykkelse:	12 mm/15 mm/18 mm
Bruttomål:	2410 x 290 mm
Dekningsmål:	2400 x 280 mm
Dekkende overflate:	0,67 m ²
Vekt 12 mm:	4,2 kg
Vekt 15 mm:	5,2 kg
Vekt 18 mm:	6,2 kg

Dimensjonstoleranse

Tykkelse 12 mm:	11,3 – 12,0 mm
Tykkelse 15 mm:	14,2 – 15,0 mm
Tykkelse 18 mm:	17,1 – 18,0 mm
Lengde:	2410 +/- 1,0 mm
Bredde:	290 +/- 0,2 mm

Maksbelastning innertak: 40 – 60 kg
(Skrudiameter 5–6 mm)

Maksbelastning på vegg: 70 – 80 kg
(Skrudiameter 5–6 mm)

Innfesting:

Skruer:	platens tykkelse X 3
Spiker:	platens tykkelse X 4

Slik monterer du Vänerply Kompakt

1. Monter siden med tekst mot stender (platens bakside).
Platen monteres med noten ned.
2. Montér platene liggende på stående stender. Montér én rad om gangen. Start monteringen av den første raden nedenfra.
3. Sørg for at du alltid har 5–10 mm margin fra gulv, vegg og tak. Platene kan svulle.
4. Kontroller at platens øvre kant er rett med et vater, juster ved behov.
5. Skru 15 mm fra undersiden av platen inn i bunnsvill og med skrueavstand 20 cm.
6. Platene kan skjøtes mellom stenderne. Det skal ikke monteres noen skruer i endeskjøten mellom stenderne. Det skal monteres 3 skruer på hver plate, 15 mm fra endeskjøten, når denne er på en stender.
7. Når avkapp av plater benyttes må disse ha en lengde på minimum en stenderavstand.
8. Monter eventuelle skjøter med minimum et stenderfakk i forhold til skjøtene på raden under.
9. Skru fast platen 15 mm fra platens underkant og overkant på hver stender.
10. Skru 15 mm fra oversiden av platen inn i toppsvill og med skrueavstand 20 cm.

Forutsetninger for montasje av våtromsvegg Moelven Konstruksjonsfinér og Isola MEMBRA - TG20867 (Teknisk Godkjenning).

- Skruerhoder forsenkes i kryssfinérplatene og må rengjøres for utstikkende fliser og skruer som kan skade membranen.
- Fuktighet i bindingsverket, kryssfinérplater og rommet må kontrolleres og holdes innenfor de gitte verdier i TG20867 punkt 6.
- Bevegelsesfuger i overganger må dimensjoneres etter gitt verdi i TG20867 punkt 6 og alltid rengjøres for flis, og etterfylles med elastisk fugemasse.
- Øvrig spesifikasjoner og forutsetninger er gitt i TG20867 og skal alltid følges.



Tenk på:

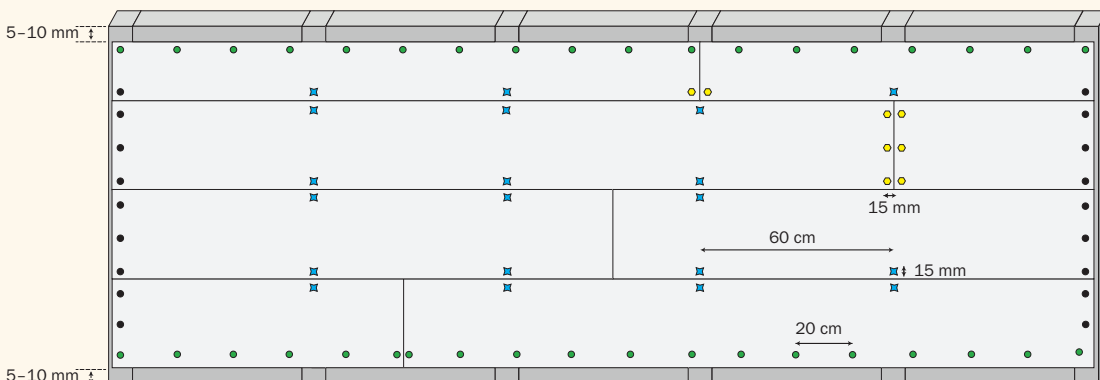
Lagre og transporter platene vannrett på plant underlag.

Beskytt platene mot direkte sollys og nedbør.

Lagre plater for innvendig bruk i oppvarmet rom. Aklimatiser platene til den samme fuktighet rommet platene skal monteres i før montering.

Du trenger:

Sag
Drill
Vater
Tommestokk
Skruer, f. eks treskruer med forsenket hode

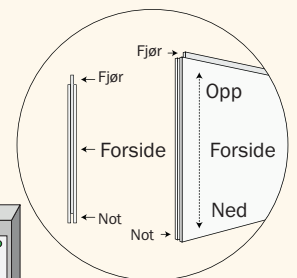


● Kortsider
3 skruer og 15 mm fra kant.

● Under-/overkant
15 mm fra kant, hver 20 cm.

● Skjøter
15 mm fra skjøt, og 3 skruer på hver plate.

■ Langside
15 mm inn fra kant, på hver stender.





Nå kan du bygge teknisk godkjente våtrom enklere, raskere og mer kostnadseffektivt.

Finn ut mer:



Moelven er en ledende produsent og distributør av bygningsplater. Moelven Vänerply er Skandinavias eneste finérfabrikk. Her produseres sertifisert konstruksjonsfinér og enklere bygningsfinér.

I tillegg til egenprodusert konstruksjons- og bygningsfinér har Moelven OSB, diverse kryssfinér, MDF og hobbyplater i vårt brede sortiment. Platesortimentet teller over 600 varelinjer, og vi har mulighet til både å spesialbestille de fleste produkter, eller sørge for spesielle ønsker, som for eksempel brannimpregnerte plater! Gjennom et koordinert Skandinavisk innkjøp av plater tilbyr vi konkurransedyktige betingelser, høy leveringsservice og korte ledetider.

Varene distribueres via vårt logistikkcenter, her cross-dockes også våre andre produktgrupper og samkjøres til våre kunder. Alternativt kan det ved store volum direkte distribueres rett fra fabrikk.

La deg inspirere og få nyttige tips på våre sosiale medier. Følg oss på Facebook og Instagram: Moelven_byggeogbo

For priser og bestilling, kontakt ditt lokale byggevarerhus. Fargene på bildene kan avvike fra originalprodukt.

Moelven Wood AS

NO-2074 Eidsvoll Verk
Tel. +47 63 95 97 50
Fax. +47 63 95 97 80
post.wood@moelven.com

moelven.no/byggeogbo



Versjon: desember 2023