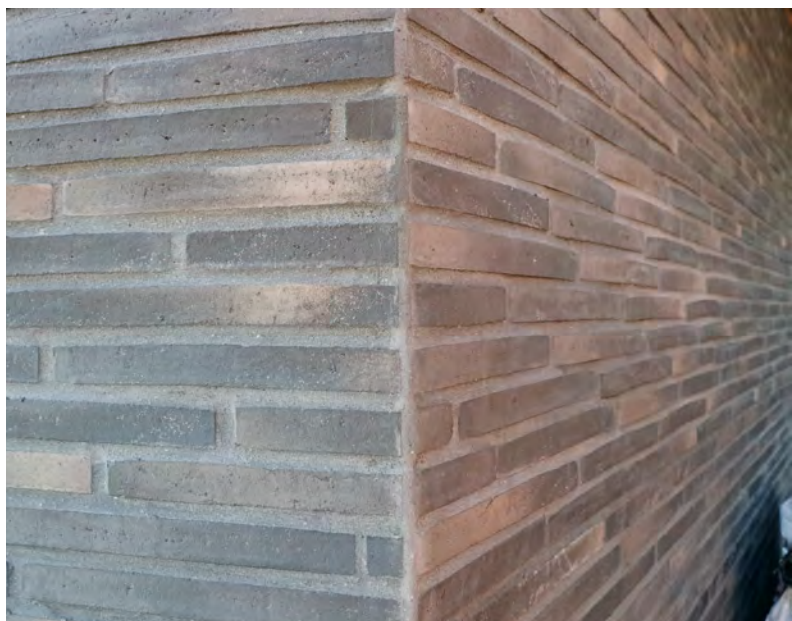




SCAN SEMENT- OG MØRTELPRODUKTER



BMC

www.bmc-norge.no



Historien...

Mørtel er benyttet hele verden rundt i mange hundre år - innholdet har dog variert i løpet av tiden.

Mørtel kan bestå av forskjellige materialer, men i gamle dager var leire ofte et brukt råmateriale, blandet med sand og fiber-materialer. Leire er ikke et godt bindemiddel, men øker stabilitet og tetthet.

Historisk har bruken av kalk og sand vært betydelig brukt. Der det var spesielle krav til mørtelens egenskaper, kunne man tilsette supplerende tilsetninger, for å gjøre mørtelen sterkere og/eller smidigere.

Kalkmørtler, som den dag idag er mye brukt, er mer elastisk enn f.eks. sementmørtler og benyttes idag oftere på kontinentet enn her i Norge, hvor sementmørtlene er mest utbredt.

Tidlig på 1800-tallet ble sementmørtler introdusert på markedet, hvor sementen med sin hurtige herding og kraftigere vedheft begynte å bli utbredt.

Svakheten med sementmørtlene er dårligere elastitet, som igjen kan gi bevegelser i murverket, som lettere kan danne sprekker.

Sementmørtel består av vann, sement, tillegg som sand, stein, samt tilsatt fibermaterialer eller tilsetningsstoffer.

Som nevnt var rene kalkmørtler dominerende, men dagens mur- og pussmørtler blander man både sement og kalk for å oppnå det beste av to tilsetninger, dvs. både smidighet og styrke.

Mørtel med f.eks. høyt kalkinnhold (dvs. over 50% av binde-middelmengden), er ofte brukt til rehabiliteringsarbeider og innvendige arbeid.

Rene kalkmørtler med med hydraulisk kalk, benyttes ofte til reparasjoner av pussede flater.

Helt tilbake fra istiden, har stein og sand flyttet seg fra Skandinavia mot det sørlige kontinentet, og gjennom tidene har naturen vasket store sandforekomster, som i dag finnes i bla. Holland, Danmark og Tyskland. Sanden består av runde korn, motsatt av det man idag finner i Norge, som kvartsand. Kjennetegnet er mer skarpe kanter.

BMCs mørtler, Scan Mørtel, er bygget opp på "vasket sten". Dette gir mørtelen en smidighet som de profesjoneller er svært begeistret for. Sanden er rund og medvirker til at den lettere separeres til ulike dimensjoner. Dette betyr at man kan styre miksen av fraksjonene, samt tilpasse Scan Mørtel til de spesifikke oppgavene.

Mørtel ble tidligere som regel blandet på arbeidsplassen, men i dag er kravene til mørtelens kvalitet større, hvilket resulterer i større grad fabrikkfremstilt tørrmørtel som kun tilsettes vann på arbeidsplassen. Dette gir et tryggere resultat.

BMC ønsker å være med på å utvikle mørtelen videre i fremtiden. I 2009 kom BMC som første leverandør med Scan Mørtel i regntette plastsekker.

I 2011 introduserte BMC Scan KR Mørtel. Det er en mørtel som reduserer kalkutfelling med opptil 90%. Dette benyttes ofte i teglsteinsbygninger for å unngå kalkutfelling og store hvite skjolder på fasaden.

Byggebransjen og BMC er i stadig utvikling og videreutvikler fortsatt nye mørtler i årene som kommer.

MØRTEL TIL MUR OG PUSS	4
SCAN KR MØRTEL OG FARGER	5
MØRTEL TIL REHABILITERING	6
MØRTEL TIL PUSS	7
MØRTEL TIL LIMING	8-9
MØRTEL TIL STØP	10-13
SEMENT: MURING, PUSSING OG STØPING	14
AVRETTINGSMASSE	15
MØRTEL TIL PUSS PRO-mix	16
MØRTEL TIL STØP PRO-mix	17
OVERFLATEPRODUKTER TIL MUR OG BETONG	18
STRIKOLITH PUSS PRODUKTER	19
TILLEGGSPRODUKTER	20-21
FORBRUKSTABELL	22
BMC TEGLSTEIN TIILERI	23

GENERELL INFORMASJON OM BRUK

MUR- OG PUSS MØRTEL:

M5, KC 35/65, KC 50/50, FINPUSS
Blandes med rent ferskvann. I vinterhalvåret må det også tilsettes frosthindrende middel. Små mengder kan blandes for hånd eller med drill. For større jobber anbefales tvangsblender eller vanlig blandemaskin.

Sugende underlag skal forvannes og eventuelt primes for å få vedheft. Grunning av underlag for pussing kan utføres ved å koste ut en slemming av mørtel tilsatt f.eks. Scan MT (Beto-Binder).

STØPEMØRTEL:

B-20, B-30
Blandes med rent ferskvann. I vinterhalvåret anbefales det å tilsette frosthindrende middel. Små mengder kan blandes for hånd eller med drill. For større jobber anbefales tvangsblender eller vanlig blandemaskin. Sugende underlag skal forvannes og eventuelt primes for å få vedheft.

ETTERBEHANDLING:

Mørtelen må beskyttes mot for tidlig uttørring ved hjelp av tildekning og vanning. Dette er spesielt viktig i sommerhalvåret. Dette gjelder for alle produkter.

LAGRING:

Mørtelen skal lagres tørt.

HOLDBARHET:

Plastsekk: ca. 24 måneder
Papirsekk: ca. 12 måneder

TEKNISK DATA:

På www.bmc-norge.no finner du alt av tekniske datablad på alle Scan Mørtel typer.



SCAN MUR OG PUSS M5 0-2 MM

BRUKSOMRÅDE:

Mur- og pussarbeider utvendig og innvendig på f.eks. lettklinkerblokker, teglstein, betongblokker osv. Ved muring får du glatte og finne fuger. En pusset overflate blir jevn og fin. Passer til små og store jobber .

PRODUKT:

Scan Mur- og Puss Mørtel M5 0-2 mm består av velgradert tørket sand, sement og tilsetningsstoffer. Spesielt egnet til finere mur- og pussarbeid. Produsert i henhold til NS 3120.

EMBALLASJE STØRRELSER:

25 kg plastsekk, 500 kg og 1000 kg



FARGER

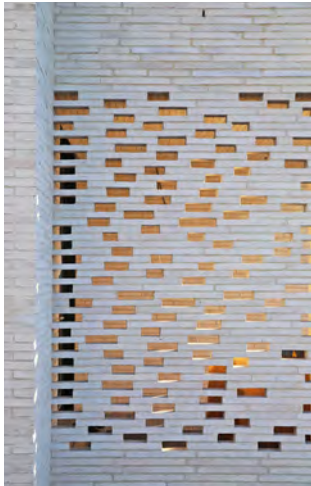
Scan Mørtel Mur og Puss kan leveres i de fleste farger utover standard grå farge.

Ved større prosjekter kan f.eks NSC-kode oppgis og man prøve-murer, så man er sikker på at fargen er etter ønske før større produksjoner.

FYSIKALSKE DATA OG EGENSKAPER

Dmax	2 mm
Brukstemp.	≥ +5° C - +25° C
Vannbehov	ca. 3,22 liter pr. 25 kg sekk
Brukstid	ca. 2 timer
Fastheter	+20° C: målt på prismer 40 x 40 x 160 mm
7 døgn	2 Mpa
28 døgn	7 Mpa
Forbruk	Sekk á 25 kg gir ca. 14 liter ferdig mørtel





Prosjekt Bygdøyenes. Ekstra hvit farge



Prosjekt Munch Brygge. Spesialdesignet farge



Prosjekt Brotorvet Brevik. Flere forskjellige farger.



SCAN KR MØRTEL

I tillegg til farget mørtel til pussing har Scan KR Mørtel blitt en umiddelbar suksess etter lanseringen i 2011. Scan KR Mørtel reduserer kalkutfelling i murverket. Kalkutfelling har vært et problem i bransjen i mange år og den nye generasjonen kalkreducerende Scan KR mørtel inneholder en utsøkt pakke "blokkerere" som reduserer risikoen for fargeendringer og utskilling av kalk med opptil 90%.

FORDELER

- Lett å bearbeide og gir glatte fuger.
- Konstant høy kvalitet.
- Kalkreducerende – utstyrt med en utsøkt pakke "blokkerere".
- Vær- og frostbestandig.
- Til både innendørs og utendørs arbeid.
- Kan leveres i flere farger og hardhetsklasser.
- KOMO-sertifisert.

Scan KR Mørtel er fabrikkprodusert tørrmørtel på grunnlag av sement i henhold til NEN-EN 998-2 "mørtel for murverk" og CUR-anbefaling 61. Denne mørtelen egner seg til muring av de mest gangbare steintypene i sterkt utsatte murverk, vannavstøtende murverk, murverk som ikke er beskyttet mot vær og vind, murverk med høy mekanisk belastning og normalt innendørs murverk.

SCAN KR MØRTEL TILPASSES OGSÅ STEINTYPEN OG SUGET PÅ DENNE SLIK AT RESULTATET BLIR OPTIMALT – HVER GANG!

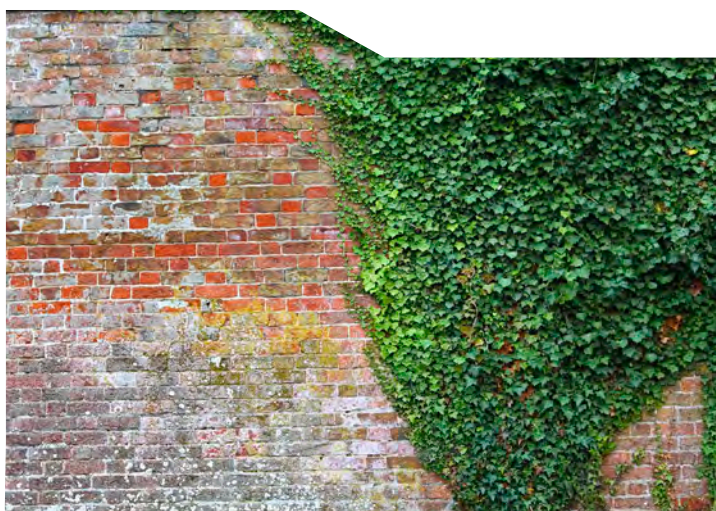
**REDUSERER
KALKUTFELLINGEN
MED OPPTIL 90%**

VI DESIGNER DEN ULTIMATE SCAN MØRTEL TIL AKKURAT DITT PROSJEKT



Prosjekt Sørenga, Oslo. Totalt levert ca. 2500 tonn Scan KR Mørtel

NÅR KVALITET TELLER, ER DET BMC SOM GIELDER!



SCAN KC 35/65

BRUKSOMRÅDE:

Rehabilitering av eldre bygninger som tidligere er murt/pusset med kalkbaserte mørtler. Muring og pussing av utvendig og innvendig murverk av teglstein, lettklinkerblokk, betongstein osv.

PRODUKT:

Scan KC 35/65 består av velgradert tørket spesialsand, sement og tørrelesket hydratkalk.

EMBALLASJE STØRRELSER:

25 kg plastsekk, 500 kg og 1000 kg



FYSIKALSKE DATA OG EGENSKAPER

Dmax	3 mm
Brukstemp.	≥ +5° C - +25° C
Vannbehov	ca. 3,25 liter pr. 25 kg sekk
Brukstid	ca. 2 timer
Fastheter	+20° C: målt på prismer 40 x 40 x 160 mm
28 dogn	≥ 6 Mpa
Forbruk	Sekk á 25 kg gir ca. 13 liter ferdig mørtel

SCAN KC 50/50

BRUKSOMRÅDE:

Rehabilitering av eldre bygninger som tidligere er murt/pusset med svake kalkbaserte mørtler.

PRODUKT:

Scan KC 50/50 består av velgradert tørket spesialsand, sement og tørrelesket hydratkalk.

EMBALLASJE STØRRELSER:

25 kg plastsekk, 500 kg og 1000 kg



FYSIKALSKE DATA OG EGENSKAPER

Dmax	3 mm
Brukstemp.	≥ +5° C - +25° C
Vannbehov	ca. 3,5 liter pr. 25 kg sekk
Brukstid	ca. 2 timer
Fastheter	+20° C: målt på prismer 40 x 40 x 160 mm
28 dogn	≥ 3 Mpa
Forbruk	Sekk á 25 kg gir ca. 14 liter ferdig mørtel



SCAN MULTIPUSS

BRUKSOMRÅDE:

Vår anbefalte puss med armeringsnett på Scan Blokk og Scan Isoblokk, utfylling av tilbakeliggende fuger før vannskuring/pussing, tynnpussmørtel på betong etc.

PRODUKT:

Hefter der hvor vanlig mørtel faller av, og er like lett å arbeide med som tradisjonelle mørtler. Sitter på alle faste, ren-gjorte mineralske overflater - Scan blokk, tegl, betong, kalksandstein, porebetong etc.

EMBALLASJE STØRRELSE:

25 kg

Les om armeringsnett og hjørneprofiler på side 19.



FYSIKALSKE DATA OG EGENSKAPER	
Brukstemp.	$\geq +5^{\circ}\text{C}$ - $+25^{\circ}\text{C}$
Vannbehov	ca. 3,5 - 4,0 liter pr. 25 kg sekk
Brukstid	ca. 2 timer
Farge	Kan etterbehandles etter 4 døgn med sementbasertmurmaling eller en tynnpuss med farge.
Overmalbar	Utendørs: ca. 28 døgn. Innendørs: ca 7 døgn
Forbruk	Generelt: 1,4 kg/mm/m ² Nettpuss med armeringsnett: min. 7 mm lagtykkelse: 9,8 kg/m ²



SCAN STEINLIM

BRUKSOMRÅDE:

Scan Steinlim benyttes til liming og fugging av skifer, kantstein, heller o.l., flikking av betong og fugging av betongelementer. Kan benyttes på underlag av puss og betong.

PRODUKT:

Scan Steinlim består av velgradert tørket sand, sement og tilsetningsstoffer.

EMBALLASJE STØRRELSER:

25 kg plastsekk



FYSIKALSKE DATA OG EGENSKAPER

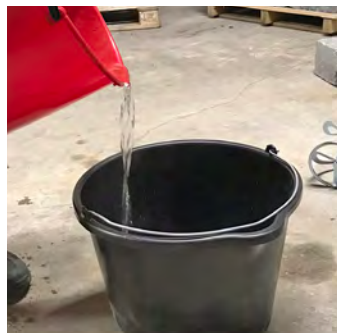
Dmax	1 mm
Brukstemp.	≥ +5° C - +25° C
Vannbehov	ca. 3,75 liter pr. 25 kg sekk
Brukstid	ca. 1 time

Øvrige opplysninger:

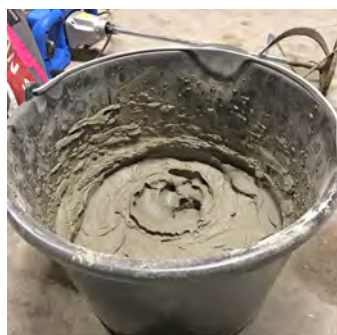
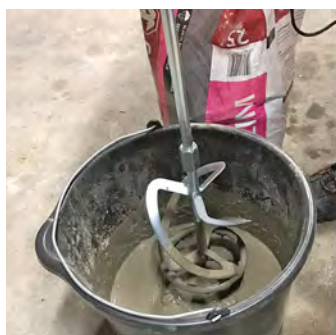
Asfalt forbehandles med gysing av Scan Steinlim blandet med 1:1 Scan MT (Beto-Binder) og vann. Liming gjøres vått i vått. Det er viktig at skifer og heller får 100% limdekking. Forbruk: sekk à 25 kg gir ca. 12 liter masse



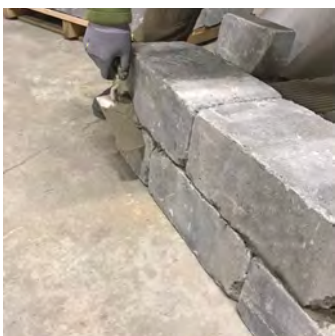
FREMGANGSMÅTE HOLMEGAARD MULTIMUR MEGA LIMT MED SCAN STEINLIM



Det trengs følgende utstyr: Scan Steinlim, mørtelvisp (evt. blandes for hånd), murerskje og tannspærke 10-12 mm. Mål opp og hell vannmengde i en murerbøtte, tilsett Scan Steinlim i vannet.



Bland med mørtelvisp i ca. 2-3 minutter til ønsket konsistens. Sørg for at underlag er fritt for støv, løse partikler, fett mm. Sugende underlag primes med Scan MT (Beto-Binder). Legg ferdigblandet Scan Steinlim på tannsparkelen og trekk i et jevnt lag (ca. 10-12 mm tykkelse) over hele steinen.



Når hele Holmegaard Multimur Mega er dekket med Scan Steinlim, legges neste skift med. Pass på å fjerne overflødig mørtel mens den ennå er fersk og enkelt å ta vekk. Kost også gjerne over med en murkost for å sikre at alle rester er fjernet for best resultat.





SCAN SEMENT MØRTEL B-20

BRUKSOMRÅDE:

Støpearbeider utvendig og innvendig f.eks. gulvstøp, utstøping av bunnblokker og u-blokker.

PRODUKT:

Scan Sementmørtel B-20 består av velgradert tørket sand, sement og tilsetningsstoffer.

EMBALLASJE STØRRELSER:

25 kg plastsekk, 500 kg og 1000 kg



SCAN BETONG MØRTEL B-30

BRUKSOMRÅDE:

Støpearbeider utvendig og innvendig i tykkelser over 30 mm, f.eks. fundamenter, trapper, utstøping av bunnblokker og u-blokker.

PRODUKT:

Scan Betong Mørtel B-30 består av velgradert tørket sand, sement og tilsetningsstoffer.

EMBALLASJE STØRRELSER:

25 kg plastsekk, 500 kg og 1000 kg



FYSIKALSKE DATA OG EGENSKAPER

Dmax	4 mm
Brukstemp.	≥ +5° C - +25° C
Vannbehov	ca. 2,8 liter pr. 25 kg sekk
Brukstid	ca. 2 timer
Fastheter	+20° C: målt på prizmer 40 x 40 x 160 mm
7 døgn	18 Mpa
28 døgn	28 Mpa
Forbruk	Sekk á 25 kg gir ca. 11 liter ferdig mørtel

FYSIKALSKE DATA OG EGENSKAPER

Dmax	8 mm
Brukstemp.	≥ +5° C - +25° C
Vannbehov	ca. 2,5 liter pr. 25 kg sekk
Brukstid	ca. 2 timer
Fastheter	+20° C: målt på prizmer 40 x 40 x 160 mm
7 døgn	30 Mpa
28 døgn	38 Mpa
Forbruk	Sekk á 25 kg gir ca. 12,5 liter ferdig mørtel



SCAN BADEROMSSTØP

BRUKSOMRÅDE:

Scan Baderomsstøp er hurtigherdende og kan benyttes både inne og ute på underlag av betong, tre, isolasjon mm.

PRODUKT:

Scan Baderomsstøp består av velgradert tørket sand, sement og tilsetningsstoffer.

EMBALLASJE STØRRELSE:

25 kg plastsekk



FYSIKALSKE DATA OG EGENSKAPER

Dmax	4 mm
Brukstemp.	+5° - +25° (dette gjelder også underlaget)
Vannbehov	ca. 2 liter pr. 25 kg sekk
Brukstid	ca. 1 - 1 1/2 timer
Fastheter	+20° C: målt på prizmer 40 x 40 x 160 mm
4 timer	> 5
24 timer	> 15
28 døgn	> 55
Forbruk	Ca. 2,1 kg pr mm/m²



SCAN MURSEMENT

Scan Mursement blandet med sand utgjør en mur- og pussmørtel som er egnet til muring av lettklinkerblokker og teglstein, samt pussing ute- og innvendig på f.eks lettklinkerblokker, teglstein, betongblokker osv.

EMBALLASJESTØRRELSE: 20 kg plastsekk



BLANDINGSFORHOLD MURSEMENT			
Klasse	Volumdeler sement	Volumdeler muresand	Liter vann
M12 (A)	1 (20 kg)	3 (76 kg)	14
M8 (B)	1 (20 kg)	4 (102 kg)	17
M5 (C)	1 (20 kg)	5 (127 kg)	20
M3 (D)	1 (20 kg)	6 (152 kg)	22

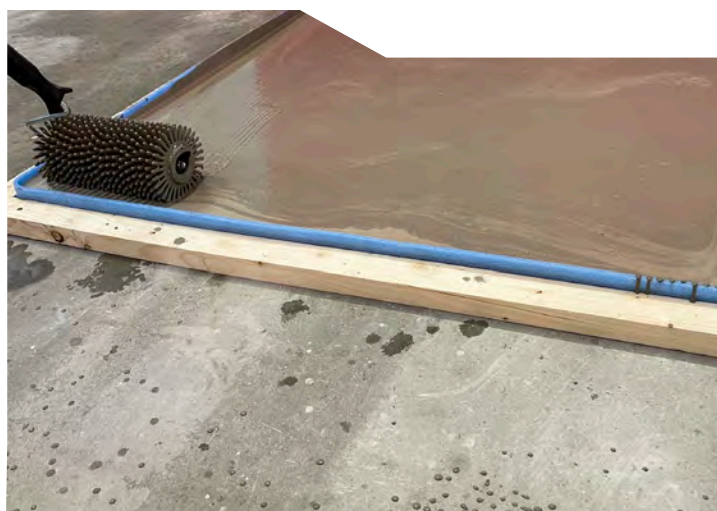
PORTLAND LIMESTONE SEMENT

Scan Portland Limestone Sement blandet med sand utgjør betong, som er et av de mest brukte byggematerialene. Til små fundamenter som flaggstenger, tørkestativ og stolper er det enkelt å bruke Scan Portland Limestone Sement. Det viktigste å tenke på er at fundamenter under bakken, enten er satt dypt nok ned eller er beskyttet av ikke telefarlige masser (stein, pukk, grus o.l.) slik at tele/frost ikke får mulighet til å ødelegge fundamentet. Et annet alternativ er å beskytte fundamentet med isolasjonsplater. Vær oppmerksom på at Scan Portland Limestone Sement kun kan brukes til støping og ikke til muring.

EMBALLASJESTØRRELSE: 25 kg



BLANDINGSFORHOLD STANDARD SEMENT			
Klasse	Pr. sekk à 25 kg		
	Sand (kg)	Stein (kg)	Vann (liter)
B20	74	66	18,75
B30	74	66	15,00
B35	74	66	12,50



SCAN BETONGFLYT

BRUKSOMRÅDE:

Til oppretting og sparkling av betonggulv, som underlag for f.eks. tepper, tregulv og fliser i lettere belastede områder som boliger, kontorer og institusjoner. Beregnet til innvendig bruk og skal på områder utsatt for fukt, være påført en godkjent membran.

PRODUKT:

Scan Betongflyt er en selvnivellerende, hurtigherdende sementbasert gulvsparkel.

EMBALLASJE STØRRELSE: 25 kg plastsekk



SCAN FIBERFLYT

BRUKSOMRÅDE:

Til innstøping av varmekabler, oppretting av gulvkonstruksjoner hvor bæreevnen kan være tvilsom, oppretting og sparkling av betonggulv, betongelementer, tregulv, fliser samt som ferdig gulvoverflate i bl.a. forretninger og lagerlokaler. Beregnet til innvendig bruk og skal på områder utsatt for fukt, være påført en godkjent membran.

PRODUKT:

Scan Fiberflyt er en sterk, selvnivellerende, fiberforsterket og hurtigherdende sementbasert avretningsmasse.

EMBALLASJE STØRRELSE: 25 kg plastsekk



SCAN MULTIFLYT

BRUKSOMRÅDE:

Til oppretting av f.eks. betonggulv som underlag for fliser, tregulv eller tepper. Kan også benyttes til oppretting av tregulv ved byggehøyde over 25 mm. Kan benyttes til innstøping av varmekabler. Beregnet til innvendig bruk og skal på områder utsatt for fukt, være påført en godkjent membran.

PRODUKT:

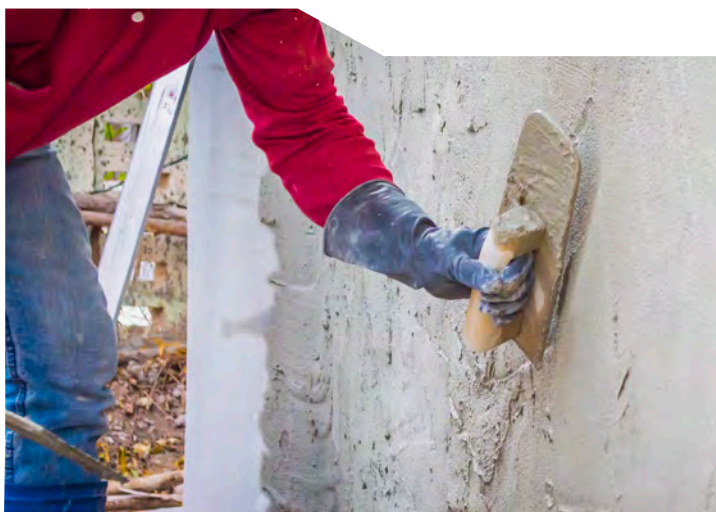
Scan Multiflyt er en fiberbasert hurtigherdende sparkelmasse.

EMBALLASJE STØRRELSE: 20 kg plastsekk



FYSIKALSKE DATA OG EGENSKAPER

	Scan Betongflyt	Scan Fiberflyt	Scan Multiflyt
Dmax	< 0,5	< 1,0	2
Brukstemp.	≥ + 8° C i luft og underlag v/priming	≥ + 8° C i luft og underlag v/priming	Mellom +5°C og +25°C.
Vannbehov	ca. 4,7-5,1 liter pr. 25 kg sekk	ca. 4,5-4,8 liter pr. 25 kg sekk	ca. 3,5 – 3,9 l pr. 20 kg sekk
Brukstid	ca. 15-20 minutter	ca. 15-20 minutter	ca. 15-20 minutter
Tørketid v/ 20° C	Gangtrafikk: 1-3 timer Keramiske fliser: 1 døgn Tette belegg: 2 døgn	Gangtrafikk: 1-3 timer Keramiske fliser: 1 døgn Tette belegg: 2 døgn	Gangtrafikk: 1-3 timer Keramiske fliser: 2-3 døgn Tette belegg: 4-6 døgn
Forbruk	Ca. 1,6 kg pr mm/m ²	Ca. 1,6 kg pr mm/m ²	Ca. 1,7 kg pr mm/m ²



PRO-MIX M5

BRUKSOMRÅDE

Mur- og pussarbeider utvendig og innvendig av lettklinkerblokker, teglstein, betongblokker og lignende.

PRODUKT:

PRO-MIX M5 består av velgradert tørket sand, sement og tilsetningsstoffer.

EMBALLASJE STØRRELSE:

25 kg plastsekk, 1000 kg Big Bag



FYSIKALSKE DATA OG EGENSKAPER

Dmax	2 mm
Brukstemp.	+5° - +25°
Vannbehov	ca. 3,2 liter pr. 25 kg sekk
Brukstid	ca. 2 timer
Fastheter	Støpte prizmer 40 x 40 x 160 mm
7 døgn	≥ 2 Mpa
28 døgn	≥ 5 Mpa
Forbruk	Sekk á 25 kg gir ca. 14 liter ferdig mørtel



PRO-MIX B-20

BRUKSOMRÅDE

Støpearbeider utvendig og innvendig, f.eks. gulvstøp i høyde 20-60 mm, fundament, utstøping av bunnblokker og u-blokker.

PRODUKT:

PRO-MIX Sementmørtel B-20 består av velgradert tørket sand, sement og tilsetningsstoffer.

EMBALLASJE STØRRELSE:

25 kg plastsekk, 1000 kg Big Bag



PRO-MIX B-30

BRUKSOMRÅDE

Støpearbeider utvendig og innvendig, f.eks. gulvstøp, fundament, utstøping av bunnblokker og u-blokker.

PRODUKT:

PRO-MIX Sementmørtel B-30 består av velgradert tørket sand, sement og tilsetningsstoffer.

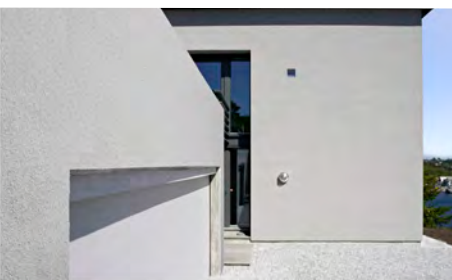
EMBALLASJE STØRRELSE:

25 kg plastsekk, 1000 kg Big Bag



FYSIKALSKE DATA OG EGENSKAPER	
Dmax	4 mm
Brukstemp.	+5° - +25°
Vannbehov	ca. 2,5 liter pr. 25 kg sekk
Brukstid	ca. 1 timer
Fastheter	Støpte prismer 40 x 40 x 160 mm
7 døgn	≥ 10 Mpa
28 døgn	≥ 25 Mpa
Forbruk	Sekk á 25 kg gir ca. 10 liter ferdig mørtel

FYSIKALSKE DATA OG EGENSKAPER	
Dmax	4 mm
Brukstemp.	+5° - +25°
Vannbehov	ca. 2,5 liter pr. 25 kg sekk
Brukstid	ca. 2 timer
Fastheter	Støpte prismer 40 x 40 x 160 mm
7 døgn	≥ 15 Mpa
28 døgn	≥ 30 Mpa
Forbruk	Sekk á 25 kg gir ca. 12,5 liter ferdig mørtel



SCAN SLEMMEMØRTEL



Grå eller hvit Scan Slemmemørtel. Sementbasert og diffusjonsåpen edelslemming til overflatebehandling inn- og utvendig på betong, puss, Scan Blokk, Forskalingsblokk, teglstein og annet murverk, som kjeller- eller garasjevegger, fasader, sokkeletasjer, piper og støttemurer m.m.

Forbruk: 1-2 kg pr. m²

Blandingsforhold: ca. 4 liter vann pr. 15 kg

Arbeidstemperatur: min +5°C - max +25°C (gjelder også i herdeperioden)

Brukstid: 60-120 minutter avhengig av temperatur



GRUNPUSS GW-PLUS

GW-PLUS:

Anbefalte puss med armeringsnett på Scan Blokk og Scan Isoblokk.

Lett å bearbeide på grunn av de lette tilsetningsstoffene og den ersterkt vannavstøtende.

Leveres i sekk à 20 kg.

Forbruk: 7 kg/m² ved 6-8 mm lagtykkelse.



SLUTTPUSS SILIKON

Benyttes som sluttpuss på grunnpuss GW-PLUS.

Er skrape- og støtbestandig, holder seg elastisk, har lite spenninger og slipper i veldig høy grad gjennom damp. Silikonpuss er værbestandig, slagregntett og krever lite vedlikehold (motstandsdyktig mot alger).

Leveres med forskjellige kornstørrelser (1,5-2 og 3 mm) og farger.

Leveres i spann à 25 kg.

Forbruk v/2 mm lagtykkelse:

2,5-3-4 kg (1,5-2-3 mm)



SLUTTPUSS PEARL SELVRENSENDE

Krever minimalt med vedlikehold, er ripe- og støtfast, holder seg elastisk og slipper meget lett CO₂ og vanddamp gjennom. Dekorasjonspussen er avperlende og har slik sterkt forbedret motstand mot smuss, i tillegg til at den er værbestandig, slagregntett, motstandsdyktig mot algevekst og mot industri- og luftforurensning.

Leveres med forskjellige kornstørrelser (1,5 og 2 mm) og farger.

Leveres i spann à 25 kg.

Forbruk v/2 mm lagtykkelse:

2,5 og 3 kg (1,5 og 2 mm)



SCAN ANTIFROST

Scan Antifrost V15 brukes til betong, sement eller murmørtel der temperaturen er under frysepunkt. Anbefales ikke til pussarbeid, kun til mur- og støpearbeid. Brukstemperaturen er retningsstilt ned til -15°C . Anbefales å benytte lunkent vann når Scan Antifrost tilsettes.

Emballasje: 1 og 5 liter

Forbruk: Se produktdatablad, avhenger av tempertur og bruksområde

Farge: hvit

Arbeidstemperatur: Ned til -15°C



SCAN MT

Scan MT benyttes som primer til betong, mørtel og kalkprodukter f.eks i forbindelse med avretting, påstøp med fall, utbedring av skader/avskallninger på betong, oppretning av trappetrinn, som primer på gips og spon før sparkling med flytsparkel m.m.

Kan også benyttes som tilsetning i mørtel og puss for å oppnå en mer smidig konsistens og bedre vedheft. Sørg for at underlaget er tørt og fritt for støv og andre partikler.

Påføres med rull, pensel eller sprøyte.

Emballasje: 1 og 5 liter

Forbruk: $2-3\text{ m}^2$ (avhengig av underlagets sugesevne).

Farge: hvit

Arbeidstemperatur: min. 5°C



ALT-RENS

Rensemiddel mot stygt belegg, fete overflater, trafikkfilm, alger, smuss og soppdannelser.

Påføres med rull, pensel, skurebørste eller lavtrykkssprøyte. Ved bruk av sprøyte bør det sprøytes to ganger med kort intervall i samme arbeidsgang.

For å oppnå optimal virkning, skal produktet virke i minst 2 døgn før rengjøring med vann eller høytrykksspyler.

Emballasje: 2 liter

Forbruk: $8-10\text{ m}^2$ pr. liter ferdigblanding

Farge: Transparent som tørr.



PRIMER STRIKOLITH

Benyttes mellom Grunnpudd GW-PLUS og Sluttpudd silikon/Sluttpudd Pearl selvrensende puss. Velger du en mørk farge på sluttpussen lønner det seg å velge samme farge på primer som på overflatefargen, for å unngå gjennomskinn.

Leveres i spann à 22 kg.

Forbruk: $0,35\text{ kg/m}^2$



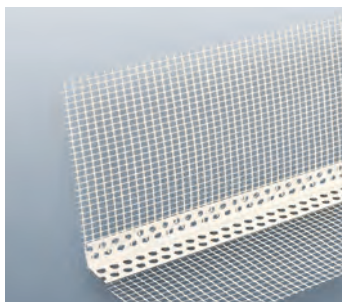
MINERALFARGER

Til innfarging av kalk, sement, fugemørtel og (B20 + B30). Som fargestoff i limfarge, oljemaling, fresko og forskjellig lakk. Mineralfarger er innbyrdes blandbare og finnes i syv farger.



ARMERINGSNETT

Armeringsnett benyttes i forbindelse med nettpussrenovering og isolering. Ruller à 50 m².



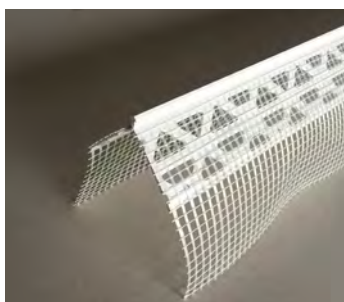
HJØRNEPROFIL MED NETT EP0

Hjørneprofiler med nett benyttes til forsterkning av hjørner og falsar i forbindelse med nettpussrenovering og isolering. Stk. à 2,5 meter.



HJØRNEPROFIL UTEN NETT EP6

Utvendig hjørneprofil til pussing på Scan Blokk og EPS byggesystem, med 6 mm med «neseprofil» til forsterking av hjørnet. Stk. à 2,5 meter.



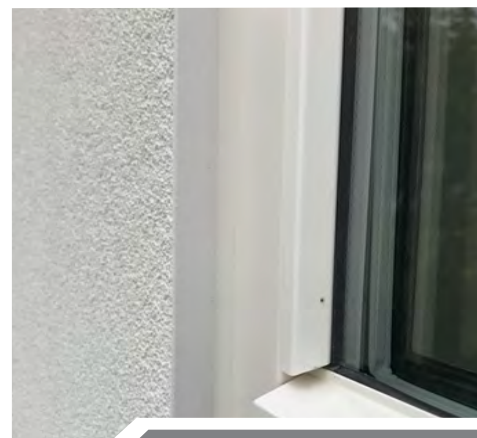
HJØRNEPROFIL MED NETT EP6

Utvendig hjørneprofil med armeringsnett til pussing på Scan Blokk og EPS byggesystem med «neseprofil» til forsterking av hjørnet. Stk. à 2,5 meter.



ENDEPROFIL PAR6

Avslutnings- og startprofil til pussing på Scan Blokk og EPS Byggesystem. Stk. à 2,5 meter



STØPEMØRTEL



STØPING	Ca. kg/m	Ca. liter/m	Ca. kg/m ²
Gulv (v/60 mm tykkelse)			80
Scan Blokk 25 u-blokk	40	22	
Scan Blokk 20 u-blokk	22	12	
Scan Blokk 15 u-blokk	9	5	
Scan Isoblokk 35 Armeringsblokk	20	10	
Scan Isoblokk 25 u-blokk	30	17	
Scan Bunnblokk 33 cm	15	8	
Scan Bunnblokk 39 cm	18	9	
Scan Prosjektblokk			175
Scan Forskalingsblokk 19 cm			190

STØPEMØRTEL



HURTIGSTØP GULV	Ca. kg/m	Ca. liter/m	Ca. kg/mm/m ²
Gulv for innstøping av varmekabler			2,1

FLYTSPARKEL



FLYTSPARKEL	Ca. kg/m	Ca. liter/m	Ca. kg/mm/m ²
Scan Betongflyt			1,6
Scan Fiberflyt			1,6
Scan Multiflyt			1,7

MURING/PUSSING



MURING AV BLOKK

Ca. kg/m	Ca. liter/m	Ca. kg/m ²
Scan Isoblokk 35 cm v/delt fuge u/stuss		27
Scan (Iso)Blokk 25/20 cm v/delt fuge u/stuss		18
Scan Blokk 15 cm m/fulle fuger		18
Scan Blokk 10 cm m/fulle fuger		16
Scan Blokk 7,5 cm m/fulle fuger		12
Scan Lydstoppblokk 16/25 cm		30/50

MURING AV TEGL *

Ca. kg/m	Ca. liter/m	Ca. kg/m ²
MRT 85 (285x85x85) – hulltegl		45
MRT 60 (285x85x60) – hulltegl		54
MRT 70 (285x85x70) – hulltegl		50
Langformat (468x108x38)		80
Norsk format /Dick format – hulltegl		63
Wall format – hulltegl		80
Dansk format – hulltegl		65

PUSSING/SLEMMING

Ca. kg/m	Ca. liter/m	Ca. kg/m ²
Scan Finpuss v/1 mm		2
Scan Mur og Puss M5 til tynngrunning v/3 mm		5
Scan Slemmemørtel til slemming 6 mm		10
Scan Mur og Puss M5 til grovpuss 10 mm		18
Scan Multipuss	Generelt: 1,4 kg/mm ² Nettpuss med armeringsnett min. 7 mm lagtykkelse: 9,8 kg/m ²	
Grunnpuss GW-FLEX (4 mm tykkelse)		4
Grunnpuss GW-PLUS (4 mm tykkelse)		3,5 - 4
Grunnpuss GW-PLUS på EPS (8 mm tykkelse)		7-8
Sluttpuss silikon 1,5 / 2 / 3 mm (2 mm lagtykkelse)		2,5 / 3 / 4
Sluttpuss Pearl selvrensende 1,5 / 2 / 3 mm (2 mm lagtykkelse)		2,5 / 3 / 4

LIMING

Ca. kg/m ²
Liming og fugging av skifer, kantstein, heller o.l., flikking av betong og fugging av betongelementer.

¹⁾ Ved bruk av 10 mm tannsparkel

* Når Scan spesialdesignet Mørtel benyttes beregnes ca. 10-15 % mindre mørtel pr. m²

SCAN BLOKK & SCAN ISOBLOKK **MURES OG PUSS MED SCAN MØRTEL**



Lær mer om produkter og prosjekter på
www.bmc-norge.no

Følg oss gjerne på
Facebook og **Instagram** for oppdateringer!



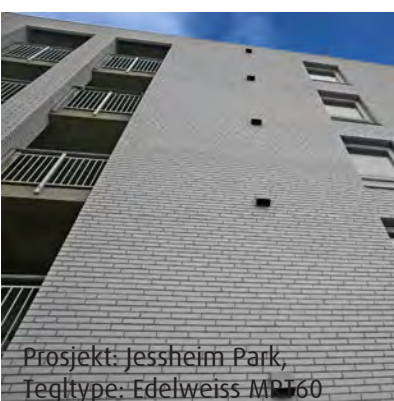
BMC TIILERI TEGLSTEIN **FINSK TEGLSTEIN MED 50 ÅRS ERFARING**



Prosjekt: Borettslag Tønsberg, Teglttype: Tundra MRT85



Prosjekt: Namsos Psykiatriske, Teglttype: Tundra MRT85



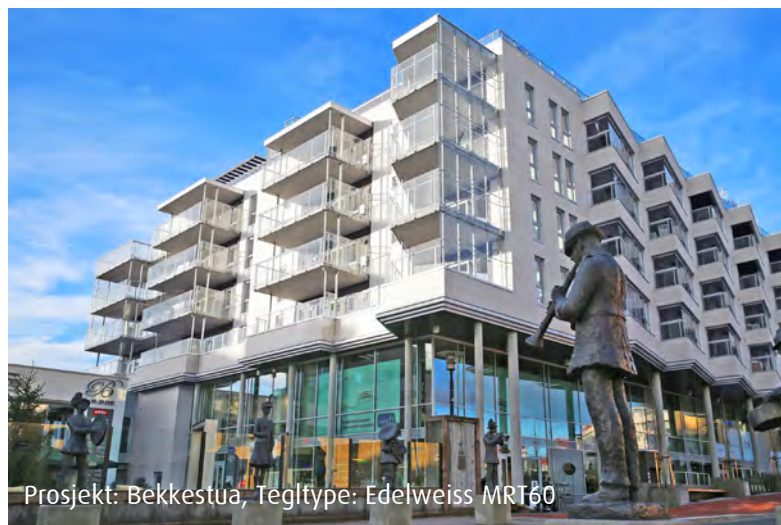
Prosjekt: Jessheim Park,
Teglttype: Edelweiss MRT60



Prosjekt: Fiskumlia,
Teglttype: Tundra MRT85



Prosjekt: Sollistrand, Teglttype: Tundra MRT85



Prosjekt: Bekkestua, Teglttype: Edelweiss MRT60



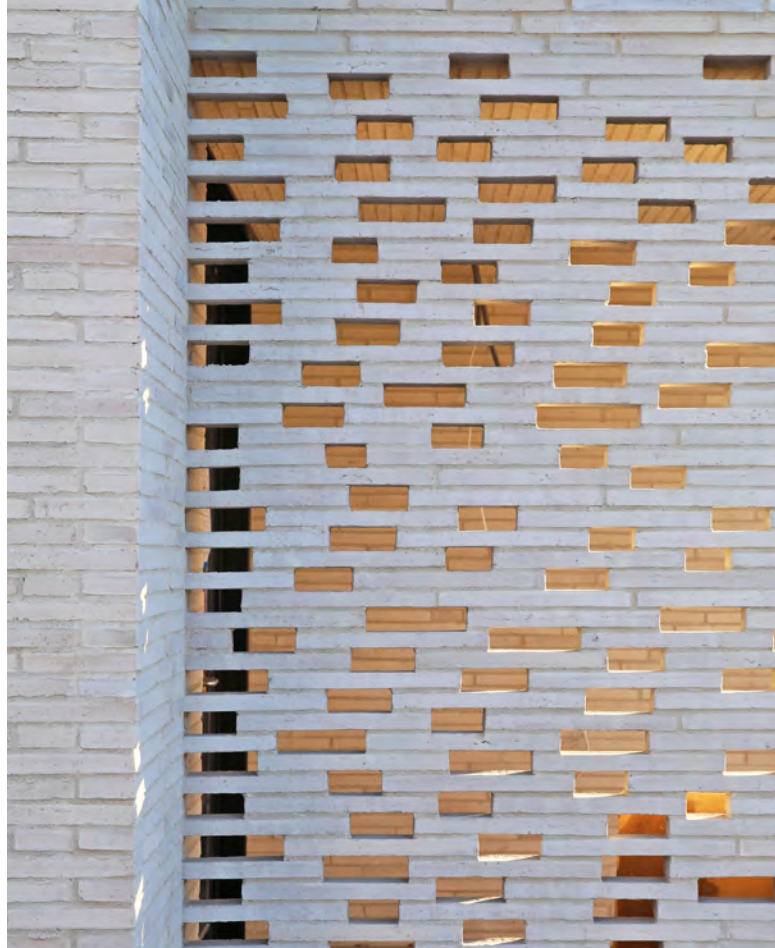
Prosjekt: Bekkestua, Teglttype: Edelweiss MRT60



Prosjekt: Borettslag Tønsberg, Teglttype: Tundra MRT85

Lær mer om produkter og prosjekter på
www.bmc-norge.no

Følg oss gjerne på
Facebook og **Instagram** for oppdateringer!



Stoltenbergs gate 58 // 3112 Tønsberg
Tlf. 33 30 03 90 // bmc@bmc-norge.no // www.bmc-norge.no

Webutgave mai 2023

