

**Hasås**

– HEL VED SIDEN 1957 –



**STJERNEPANEL**

---



En skog av muligheter

# Velkommen!

I snart 60 år har vi kledd vegger og tak i norske hus og hytter med våre trepaneler. Nå ser vi at det blir stadig mer populært å innrede med tre og naturlige materialer. Vi vil tilbake til røttene våre. Vi ønsker oss kontakt med naturen. Et hjem der vi kan trekke pusten dypt og finne ro. Tre er tidløst, trygt og varig – en trend som står sterkt over tid.

## **Med Stjernepanel har vi gjort det enkelt å finne din stil**

For å gjøre det enkelt for deg å finne riktig Stjernepanel til hjemmet ditt, har vi definert fem stjernestiler som kan hjelpe deg et stykke på vei. La deg inspirere av en eller flere av stilene, eller bruk inspirasjonen til å skape din helt egen stil. Vi har et stort utvalg av standardpaneler, men skreddersyr også på bestilling, slik at du får akkurat det panelet du vil ha.

## **La deg inspirere**

I denne brosjyren finner du også tips og gode råd om tak og listverk. Detaljer som ikke nødvendigvis får like mye fokus som veggen, men som likevel er viktig for helhetsinntrykket.

*Skap ditt drømmerom – der personligheten sitter i veggene.*



## 4 Skap ditt drømmerom

### Våre Stjernestiler

6 Rått & røft

18 Lun lounge

10 Evig eleganse

22 Fargeflørt  
– nyhet!

14 Nordisk natur

26 Du velger. Ubehandlet. Behandlet. Skreddersøm

30 Våre Stjernepanel-profiler

32 Vakkert listverk

34 Vi løfter blikket

36 Eventyrlig oppussing med Stjernepanel

38 Hel ved siden 1957



# Skap ditt drømmerom

Tre er et unikt materiale som alltid har hatt en naturlig plass i hjemmene våre. Møbler, lister, gulv og karmen. Tre på veggene er heller ikke noe nytt, men stadig flere får øynene opp for alle de mulighetene og fordelene panel har. Ikke bare er det varig og godt for inn klimaet, det gir deg også muligheten til å skape et helt unikt uttrykk i hjemmet ditt.



## Valgmuligheter

Med våre Stjernepanel kan du skape drømmerommet ditt. Beiset eller malt, liggende eller stående, og med ulike overflatestrukturer – mulighetene er mange.

## Vakkert og lunt

Treverk er vakkert, og skaper en helt egen atmosfære i rommet. Du får den lunheten som bare treverk kan gi, og et rom det er godt å være i.

## Unikt uttrykk

Våre paneler er vakre i seg selv, og enda vakrere i samspill med andre materialer. Hvitmalt panel som møter et mørkbeiset gulv, eller en rå børstet panelvegg sammen med med fliser, glass og stein. Skap ditt drømmerom med dine favorittmaterialer.

## Godt for inneklimate

Tre er et levende materiale som puster liv inn i hjemmet ditt. Bokstavelig talt. Tre både tar opp og avgir fukt, slik at det bidrar til å holde luftfuktigheten på et behagelig nivå.

## Varig

Panelvegger er varige og lever med deg, år etter år. Treverk er et svært slitesterkt materiale, og jevnlig vedlikehold forlenger treverkets holdbarhet.

## Miljøvennlig

Tre er et miljøeffektivt byggemateriale som inngår i naturens eget kretsløp. I Hasås har vi forpliktet oss til å bruke sertifiserte leverandører som henter tømmer fra bærekraftig skogbruk.



# Rått & røft

Ønsker du deg et unikt og spennende interiør, med rå og tøffe panelvegger, er dette stilen for deg.

Stilen har sine røtter i rustikk minimalisme, med kontraster og spennende materialmikser. Det ville og værbitte, sammen med industrielle detaljer og naturlige tekstiler. En skikkelig kul og unik stil!

Panelene som passer til denne stilen har børstede og pussede overflater, beiset i grå og brune toner.



Sprekkpanel Steingrå børstet

# Slik får du stilen

Stilen er inspirert av naturen og dens råskap. Stein, jord og skog i naturlige fargetoner, fra kalde til varme. Fra lys sand, via gyllen stein til mørk jord. Panelene er beiset eller malt, med ru overflate. Den børstede overflaten og treverkets tydelige struktur, gjør at panelet virker værbitt og naturlig eldet.

Disse panelene er spesielt godt egnet til bruk på én eller flere kontrastvegger, og i kombinasjon med andre spennende materialer. Send sansene til salt sjø og ru svaberg med grått panel og tekstiler i blåtoner, eller gå for en rå og industriell stil med tre, stein og metall.



## UNIKT PÅ NATURLIG VIS

RUSTIKKE PANELVEGGER GIR ROMMET KARAKTER OG EN UNIK ATMOSFÆRE. LEK MED MATERIALER OG KONTRASTER, FOR EN TØFF OG PERSONLIG INTERIØRSTIL.





## Paneler som passer til stilen



GLATTPANEL SALTBRUN PUSSET  
57284863: 13 x 120



SPREKKPANEL SALTBRUN PUSSET  
57284246: 13 x 120 | 60045085: 13 x 145



SPREKKPANEL SALTGRÅ PUSSET  
57284235: 13 x 120 | 60045075: 13 x 145



## tips

1 Start med å velge basen; vegger, tak og gulv. Deretter kan du lage et moodboard eller materialmiks med de fargene og materialene du vil ha. Hold deg til dette når du innreder, for en gjennomført stil.

2 Fang følelsen av rå skandinavisk skog, med brunbeisete paneler i kombinasjon med skinn og tekstiler i mørke grøntonner. Perfekt for hytta på fjellet.

3 Naturlige tekstiler som vasket lin og organisk bomull er lekkert til denne stilen. Rå panelvegger tar med seg naturen inn, og passer perfekt sammen med sengetøy og gardiner som ser ut som de kommer nyvasket og rett fra tørkesnora.

4 Velg listverk i samme utførelse som veggene for en fin og ryddig helhet.



GLATTPANEL STEINGRÅ BØRSTET  
55398492: 21 x 195



SPREKKPANEL SALTGRÅ BØRSTET  
54521683: 13 x 120



GLATTPANEL STRUKTUR SORT LASUR  
53517444: 13 x 120



GLATTPANEL FINSAGET MALT HVIT  
53517864: 15 x 118



SPREKKPANEL SALTBRUN BØRSTET  
53597615: 13 x 120 | 60045080: 13 x 145



SPREKKPANEL STEINGRÅ BØRSTET  
53543212: 13 x 120 | 60045074: 13 x 145



SPREKKPANEL SHABBY BØRSTET  
56722922: 13 x 120 | 60045081: 13 x 145



GLATTPANEL MANLAV BØRSTET  
55398560: 21 x 195



GLATTPANEL STRUKTUR HVIT  
54182796: 15 x 118



SPREKKPANEL STEINGRÅ PUSSET  
57202914: 13 x 120 | 60045077: 13 x 145





# Evig eleganse

Trender kommer og går, men panelvegger i kombinasjon med paneltak og vakkert listverk, går aldri av moten. Evig eleganse er stilen for deg som har en smakfull og klassisk stil der interiøret er valgt med omhu, og materialer og møbler er tidløse og varige.



Faspanel malt i Jotun 1140 Sand

# Slik får du stilen

Evig eleganse skaper du med tidløse og klassiske elementer. Materialer og møbler i god kvalitet, sammen med tidløst interiør som står støtt gjennom trendene. Velg paneler med glatte, rene flater og myke linjer. Velger du Glattpanel eller Sprekkpanel kan du skape en klassisk, men likevel stram og moderne stil, mens Perlefaspanel gir et mer nostalgisk og romantisk uttrykk. Du kan kombinere ulike paneltyper ved å velge en type i taket, og en annen på veggen.

Vakre profilerte lister og karmmer setter prikken over i-en, og gir deg det elegante uttrykket du er ute etter.



## ELEGANT OG TIDLØST

MED PANEL PÅ VEGGENE BLIR ROMMET LUNT OG GODT Å VÆRE I. MED EN NØYTRAL VEGGFARGE, ER DET ENKELT Å ENDRE UTTRYKKET I ROMMET VED Å BYTTE TEKSTILER OG DEKORDETALJER.





## tips

1 Er det høyt under taket, vil liggende panel «trekke taket nedover». Stående panel vil derimot gi følelsen av større takhøyde.

2 Ønsker du forandring, kan våre ferdigmalte paneler få et helt nytt uttrykk med noen malingsstrøk. Tenk gjennom hvilken glansgrad du vil ha, da det har stor betydning for uttrykket og resultatet.

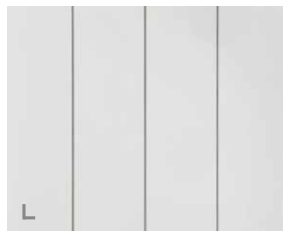


Faspanel malt i Jotun 8118 Løvsal

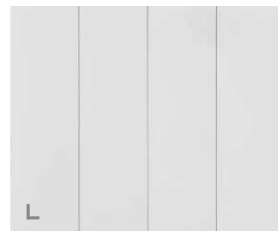
## Paneler som passer til stilen



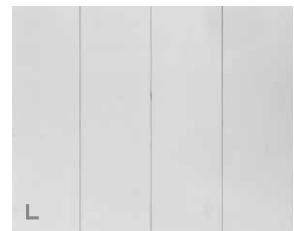
PERNILLEPANEL KVISTFRI MALT HVIT  
55029656: 13 x 120



SPREKKPANEL KVISTFRI MALT HVIT  
50927433: 13 x 120



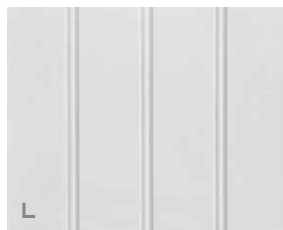
GLATTPANEL KVISTFRI MALT HVIT  
50927713: 13 x 120



GLATTPANEL MALT HVIT  
55321000: 15 x 118



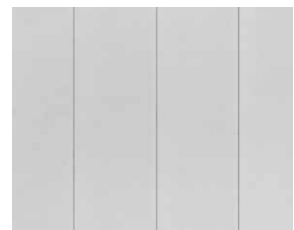
PERNILLEPANEL MALT HVIT  
55321064: 15 x 120



PERLEFASPANEL MALT HVIT  
55321185: 15 x 120



FASPANEL MALT HVIT  
56307326: 15 x 118



GLATTPANEL MALT GRÅ  
56659400: 15 x 118



# Nordisk natur

Stilen er naturlig, frisk og vakker. Den er inspirert av de skandinaviske skoger og solfylte somre ved havet. Veggpanel i lyse tresorter, i perfekt harmoni med naturlige materialer og lette møbler. Med røtter i naturen rundt oss, vil denne stilen alltid kjønes trygg og hjemmekoselig. Panelene vi har valgt til stilen Nordisk natur er beiset eller lasert, slik at treets naturlige skjønnhet skinner gjennom. De malte panelene er i naturlige lyse farger.



Sprekkpanel hvit lasur

# Slik får du stilen

Den nordiske stilen er populær og enkel å få til. Den passer like godt hjemme, som på hytta ved sjøen eller på fjellet. Du fanger den med lyse tresorter, friske farger, grønne planter og nette møbler. Nyanser av hvitt, grått, blått og grønt passer fint inn. Vårt hvitlaserte sprekkepanel, der struktur og kvist skinner gjennom, gir den gode følelsen av å ha naturen med inn.

Nordisk natur er en stil som kan vris i flere retninger. Lys og sommerlig med hvitlasert panel, landlig med malt panel, eller inspirert av skogen med børstede brunbeisete paneler.

---

## FRISKT OG RENT SKANDINAVISK

PANELENE TIL NORDISK NATUR FANGER INNTRYKKENE FRA NATUREN RUNDT OSS. MED FARGENE FRA FJELL, SJØ OG SKOG BLIR HJEMMET ET AVSLAPPENDE STED DER DU KAN SENKE SKULDRENE OG LADE BATTERIENE.

---







tips

**1** Hvitlasert panel er perfekt i kombinasjon med malte veggflater. Hent frem følelsen av frodig skog med nyanser av grønt, eller late dager på sjøhytta med lyse blåtoner og solgult.

**2** Trespiler er blitt et populært tilskudd til den nordiske interiørstilen, og vi leverer dem både behandlet og ubehandlet. Trespiler i naturlige farger er lekkert i kombinasjon med både panel og gips.

**3** Et deilig, lunt furugulv understreker stilen og er godt å gå på for liten og stor.



## Paneler som passer til stilen



PERNILLEPANEL SALTGRÅ  
50924962: 13 x 120



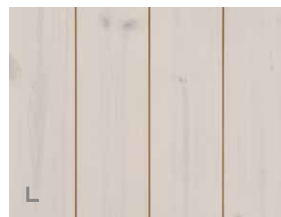
PERNILLEPANEL SHABBY  
50924977: 13 x 120



GLATTPANEL SHABBY PUSSET  
57285457: 13 x 120



SPREKKPANEL HVITLAKKERT  
53291140: 13 x 120



SPREKKPANEL HVIT LASUR  
53405554: 13 x 120



GLATTPANEL FINSAGET MALT HVIT  
53517864: 15 x 118



# Lun lounge

En lounge finner du gjerne på et hotell eller høyfjellshotell. En avslappende atmosfære med deilige møbler og interiør, innredet for at du skal senke skuldrene. Lounge-stilen ser vi også stadig oftere i norske hus og hytter, hvor vi lar oss inspirere av den behagelige og avslappede stilen. Panelene vi har valgt til denne stilen er beiset eller malt i varme farger. Du får dem i hele fargespekteret, fra lyse til mørke toner.



Glattpanel Struktur sort lasur

# Slik får du stilen

Stilen kan dreies i flere retninger, men massive møbler, myke former, varme farger og store gulvtepper går igjen. Sortlasert glattpanel i kombinasjon med elegante interiørdetaljer som store lamper, velur og gull, gir deg en eksklusiv og sofistikert stil. Velger du hvitmalt panel sammen med massive møbler i oljet eik og tekstiler i naturhvitt og jordfarger, fanger du en mer kontinental lounge-stil.

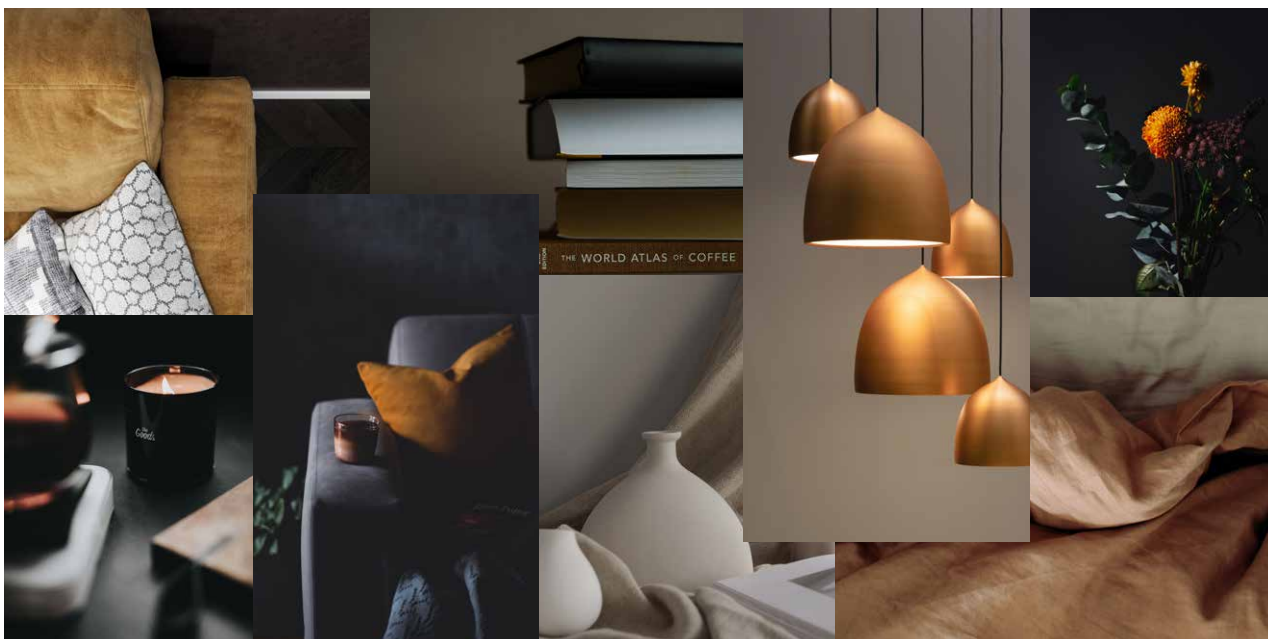
Vil du ha den deilige lounge-følelsen på fjellet, skaper du stilen med brun- eller gråbeisede panelvegger sammen med skinn, stein og naturlig materialer. Fyll på med myke ullputer, stearinlys, peis, dempet og belysning.

---

## LUN OG AVSLAPPET STEMNING

LUN LOUNGE GIR EN DEILIG AVSLAPPET STEMNING. STILEN PASSER FOR DEG SOM LIKER DET ELEGANTE OG MAKSIMALISTISKE, MEN SAMTIDIG VIL HA DET DET LUNT OG KOSELIG.

---





tips

Sprekkpanel Saltgrå børstet

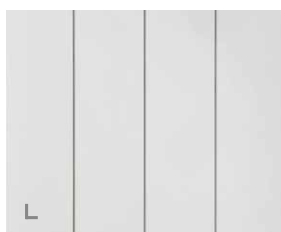
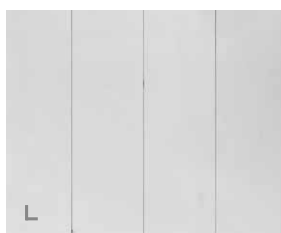
1 Fyll sofaen med lekre puter, både for kos og en følelse av luksus. Lek deg med ulike mønstre og farger, det skaper spennende kontraster. Velur gir et eksklusivt preg og ull tilfører varme.

2 Lag et dekorativt stilleben med friske blomster i en fin vase, sammen med duftlys og pynt.

3 Ha noen fine bøker liggende i en stabel på bordet – det gir et sofistikert uttrykk.

4 Visste du at du kan bruke våre Stjernepanel både på veggen og i taket? Fullfør lounge-stilen med panel som fortsetter opp i taket. Det gir helhet og atmosfære.

## Paneler som passer til stilen

SPREKKPANEL SHABBY PUSSET  
57284220: 13 x 120 | 60045082: 13 x 145GLATTPANEL SHABBY PUSSET  
57285457: 13 x 120SPREKKPANEL SALTGRÅ PUSSET  
57284235: 13 x 120 | 60045075: 13 x 145GLATTPANEL SALTGRÅ PUSSET  
57284882: 13 x 120SPREKKPANEL SALTBRUN BØRSTET  
53597615: 13 x 120 | 60045080: 13 x 145GLATTPANEL MANLAV BØRSTET  
55398560: 21 x 195SPREKKPANEL KVISTFRI MALT HVIT  
50927433: 13 x 120GLATTPANEL STEINGRÅ BØRSTET  
55398492: 21 x 195GLATTPANEL MALT HVIT  
55321000: 15 x 118GLATTPANEL STRUKTUR SORT LASUR  
53517444: 15 x 118



# Fargeflørt

Er du av den kreative typen som elsker å forandre stemningen og uttrykket hjemme med nye farger? Da er Fargeflørt stilen for deg! Farger påvirker energinivået vårt, og du kan forme atmosfæren hjemme ved valg av veggfarger og interiør. Naturlig og lett behandlet panel er perfekt for deg som vil variere interiøret ofte. Bytt ut tekstiler, møbler og tepper for et helt nytt og spennende uttrykk. Gammelt panel blir som nytt med maling i favorittfargen din. Slipp kreativiteten løs og lek deg med materialer og farger!



Sprekkpanel hvitlakkert

# Slik får du stilen

Denne stilen kan du skape på flere måter. Malt panel eller naturlig panel, i kombinasjon med fargerikt interiør. Uansett hva du velger, handler det om å leke seg med kreative og spreke fargepaletter. Naturlig panel, lyst eller mørkt, er en fin base for fargesterke møbler og tekstiler. Med malte panelvegger kan du skape din helt egen palett med møbler og pynt du liker. Kombiner gjerne panel og gips for en leken løsning. Da kan du enkelt male gips-veggene for en fresh ny look!

Panelveggene dine kan leve i generasjoner, og med litt omsorg og noen nye malingsstrøk, gir de deg et helt nytt rom.



## SPREKE FARGER OG GOD ENERGI

FARGER SETTER TONEN OG ENERGIEN I HJEMMET.  
VELG FARGER SOM INSPIRERER DEG OG GJØR  
DEG GLAD FOR Å KOMME HJEM.







## tips

**1** Kreativ og lysten på forandring? Lag et moodboard eller en inspirasjonstavle der du velger deg ut en farge- og materialpalett. Da har du en retning for oppussingen, og unngår at resultatet blir kaotisk.

**2** Sprekk- og glattpanel er populære tak- og veggpanel som gir en moderne og stilren overflate. Perfekt om du ønsker å male om senere.

**3** Panel er lett å male, men også praktisk når du skal innrede. Du kan henge opp bilder og skru i det, uten spesialoppheng og spesielle verktøy. Perfekt for den kreative og spontane!

**4** Hvitt panel er som damenes lille sorte, det passer til alt! Behold vegg hvit, og mal dører, lister og karmen i en kontrastfarge for en spennende effekt.

## Paneler som passer til stilen



PERNILLEPANEL SALTGRÅ  
50924962: 13 x 120



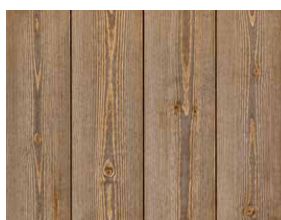
GLATTPANEL SHABBY PUSSET  
57285457: 13 x 120



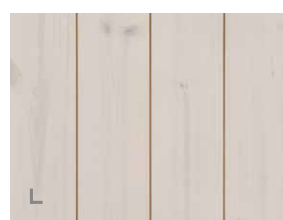
PERNILLEPANEL HVIT LASUR  
60045076: 12 x 120



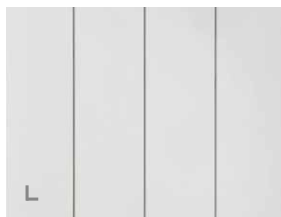
SPREKKPANEL HVITLAKKERT  
53291140: 13 x 120



SPREKKPANEL SALTBRUN BØRSTET  
53597615: 13 x 120 | 55023583: 13 x 145



SPREKKPANEL HVIT LASUR  
53405554: 13 x 120



SPREKKPANEL KVISTFRI MALT HVIT  
50927433: 13 x 120

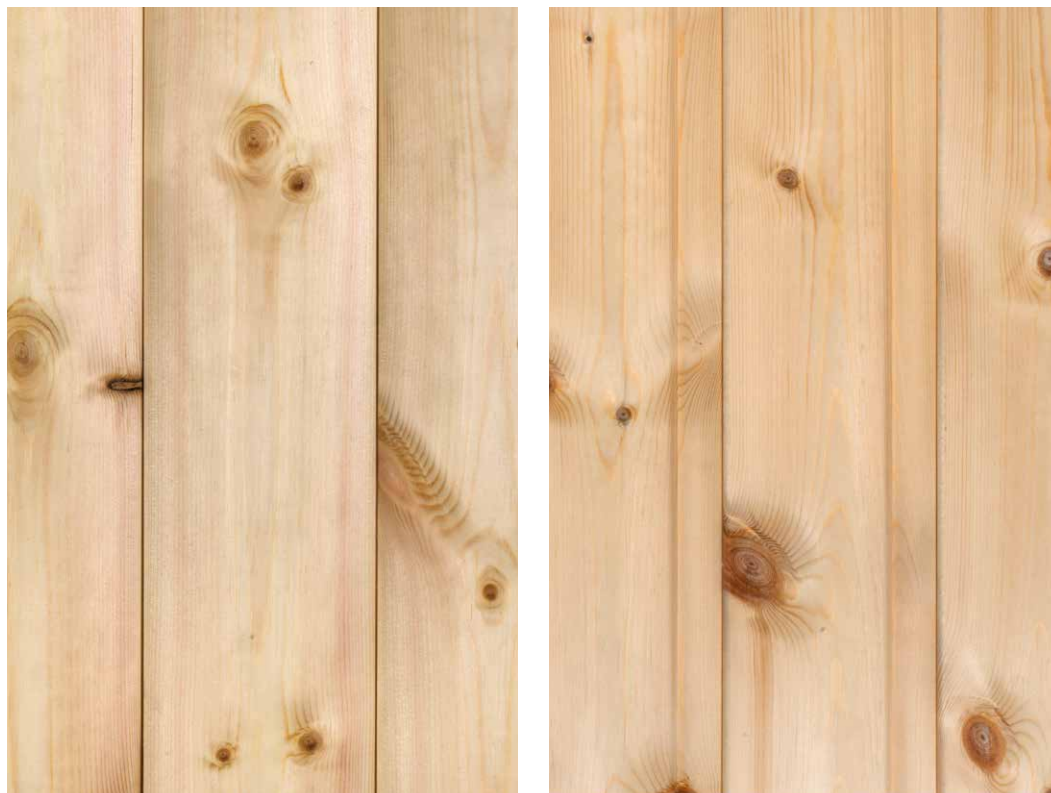


GLATTPANEL STRUKTUR SORT LASUR  
53517444: 15 x 118



# Du velger

Når du er klar for å velge panel, er det noen ting du må bestemme deg for. Vil du ha ubehandlet eller behandlet panel, og hvilken profil liker du best? Profilen er formen på overgangen mellom panelbordene. Den kan være skrå, rund, rett og så tett at veggen nesten ser glatt ut. Vi har et stort utvalg standardprofiler, men kan også lage spesialproduserte varianter. Snakk med din forhandler for å få den profilen du ønsker deg.



## Ubehandlet

Vi har et bredt utvalg av ubehandlede paneler, både gran og furu. Begge kan males eller beises, men vi anbefaler furu for best sluttresultat. Følg malingsprodusentens anbefalinger. Beholder du panelet ubehandlet, vil treet mørkne med tiden.

# Behandlet

## Beiset

Beis gir en vakker overflate der trestrukturen skinner gjennom, samtidig som den beskytter panelet.

Du kan få våre tre standardprofiler Pernillepanel, Glattpanel og Sprekkpanel i fire fine beisfarger. Fargene passer til både hytte og hus, og heter Shabby, Saltgrå, Steingrå og Saltbrun.

Vær oppmerksom på at det kan være nyanseforskjeller på beisede bord, på grunn av malm-andelen i treverket. Malm er den mørke kjernen i treet. Noen bord har mye malm, mens andre har mindre. Dette kan gi variasjon i fargen. Mer informasjon om dimensjoner og profiler finner du i vår produktkatalog.

Har du behov for å beise noe i samme farge som panelet, leverer vi reparasjonsbeis i 25 cl og 1 ltr. Brukes på listverk, dragere i taket, reparasjon av små skader osv. Se mer i produktkatalog eller på web.



## Malt

### Kvistfri:

Velger du et kvistfritt panel, unngår du kvister som gulner med tiden. Pernillepanel, Faspanel, Glattpanel og Sprekkpanel fås alle kvistfrie.

### Kvist:

Våre malte paneler har en svært lav fuktprosent som gjør at kvisten ikke gulner. Kvisten vil derfor kun gi panelet struktur, og ikke bli synlig gjennom panelet – selv ikke over tid.



## Akklimatisering

Panelet leveres foliert, og kan ligge i folien i temperert rom til det skal monteres. Dersom det er kaldt ute anbefales det at panelet ligger inne 3-5 dager, før folien tas av og panelet monteres.

## To kvaliteter

Alle våre innvendige paneler produseres av råvarer fra de beste råvareområdene i Nord-Sverige. Panelet består av stokkens beste deler og er av høyeste kvalitet. Derfor har de fått navnet Prima.

Våre økonomipaneler har en lavere kvalitet, og egner seg godt for steder hvor panelet ikke er særlig synlig, og det er greit med kvistutslag, små sprekker etc. Eksempler på dette er bod, undertak utvendig og underlag for gips.

Oversikt over hvilke paneler som har hvilken kvalitet finner du i produktkatalogen.

## Skreddersøm

På vårt spesialhøvleri kan vi lage alt du måtte ønske av spesialtilpassede paneler. Vi gjenskaper gamle profiler til rehabilitering av verneverdige prosjekter, eller vi lager nye profiler og dimensjoner for deg som har behov for spesialtilpasning. Ingenting er umulig!

### *Slik gjør du:*

1. Lag en målsatt tegning i 1:1 og/eller en prøvebit av panelet du vil gjenskape.
2. Regn ut antall meter eller kvadratmeter.
3. Finn ut hvilket treslag du ønsker, og om du ønsker ru eller glatt forside.
4. Oppgi farge og ønsket behandling (dekkende maling eller transparent beis).
5. Ta kontakt med din nærmeste forhandler ([hasas.no/forhandleroversikt](https://hasas.no/forhandleroversikt))

Du vil deretter motta et tilbud på pris og leveringstid.



## Montering

Lurer du på hvordan panelet skal monteres?  
Besøk vår hjemmeside for monteringsanvisninger.

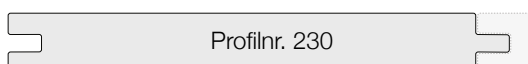
# Våre Stjernepanel-profiler

Vi har mange ulike profiler å velge mellom, og her får du en kort innføring. Dimensjoner, lengder og nobbnummer finner du i vår produktkatalog og på [hasas.no](http://hasas.no).



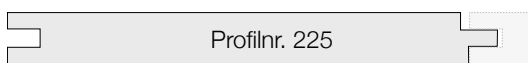
## Pernillepanel

Et slett felt mellom panelene gir en skyggevirkning. Pernille er sannsynligvis det mest solgte panelet i Norge i nyere tid. Kalles også skygge/skrå.



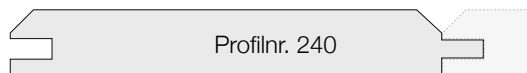
## Glattpanel

Med dette panelet fremstår veggene nesten helt glatt, etter hvert med en liten sprekk i skjøten.



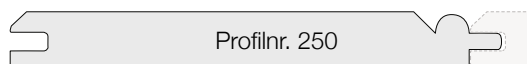
## Sprekkpanel

Ligner på Glattpanel, men har en 2 mm sprekk når panelet er montert.



## Faspanel

Et tradisjonsrikt panel, med en fas som danner en v-kløft mellom panelene.



## Perlefaspanel

Ligner på Faspanel, men har en perle i tillegg. Profilen gir et klassisk uttrykk.



## Tømmerpanel

Et buet panel som gir inntrykk av en laftevegg.



Profilnr. 350

### Siljanpanel

Et typisk hyttepanel. Tykkere og bredere enn de mer vanlige panelene. Her kan du velge bredden på underliggeren, som gir ulike uttrykk på panelet.



Profilnr. 161

### Dronningpanel

Et panel med myke kanter som er mye brukt på hytter.



Profilnr. 380

### Kongspanel

Har en stor fin perle, denne er også et typisk hyttepanel.



Profilnr. 390

### Nisserpanel

Har lik profil som Faspanel, men Nisserpanel er tykkere og bredere. Brukes ofte i tradisjonelle sveitserhus.



Profilnr. 290

### Krokskogpanel

Panelet har en stor og kraftig perle. Hadde sin storhetstid på 80 og 90-tallet, primært på hytter.



Profilnr. 280

### Møllerstuepanel

Et panel med mye profil, noe som skaper mye liv i veggen. Mye brukt på 60 og 70-tallet.



Profilnr. 270

### Prestegårdspanel

Et gammelt panel, inspirert av historiske prestegårder.



Profilnr. 300

### Vekselpanel

Dette er en gammeldags paneltype med overligger og underligger, det vil si to forskjellige produkter som hører sammen.

# Vakkert listverk

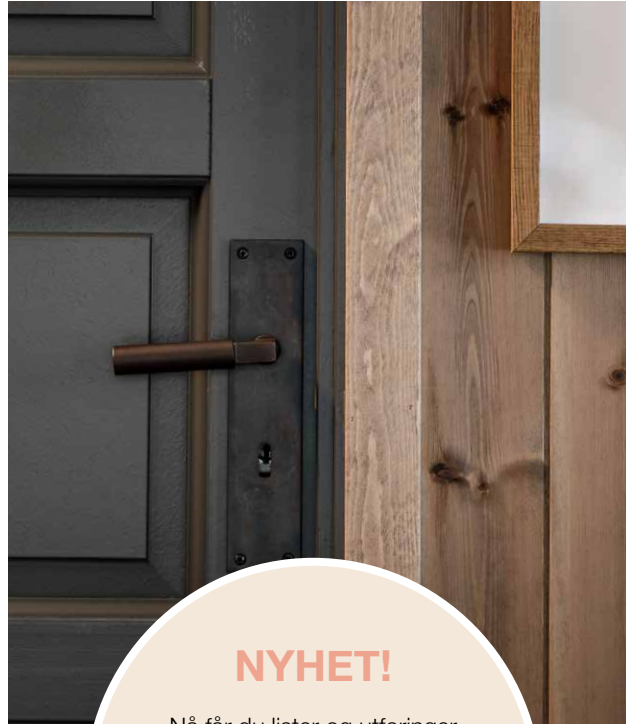
Listverket er en liten detalj i rommet, men en viktig detalj for helheten. Hasås har et stort utvalg listverk. Du kan velge mellom behandlet, ubehandlet og mange spennende profiler.

## Dette bør du vite om lister

- En list er ikke bare en list. Hva slags profil du velger på listen er viktig for helhetsinntrykket. Slette lister med rette kanter, lister med myke utskjæringer, brede lister, smale lister – velg en profil som står i stil med resten av rommet.
- Store rom kler gjerne bredere lister, mens det i mindre rom ofte er penere med smalere lister.
- Hvite lister mot farget vegg, fremhever listene. Lister i samme farge som veggen, gir et mer dempet uttrykk.
- Listverk i samme farge som gulvet, gjør at gulvflaten og rommet virker større. Listverk i samme farge som veggen, gir inntrykk av at det er høyere under taket.
- For å få en fin helhet i rommet, kan du velge fot-, karm- og taklist i samme stil. Eller du kan leke deg med ulike lister i tak og mot gulv. Dette gir et lekent og mer kreativt uttrykk.
- Husk at listverket skal dekke eventuelle ujevnheter og gliper langs gulvet, og derfor må være brede nok til at dette skjules.







## NYHET!

Nå får du lister og utforinger i samme farge som flere av våre paneler. Du slipper å beise selv, og får et mye finere resultat!

Du får lister og foringer i farger tilpasset Saltgrå, Steingrå, Shabby og hvit lasur.



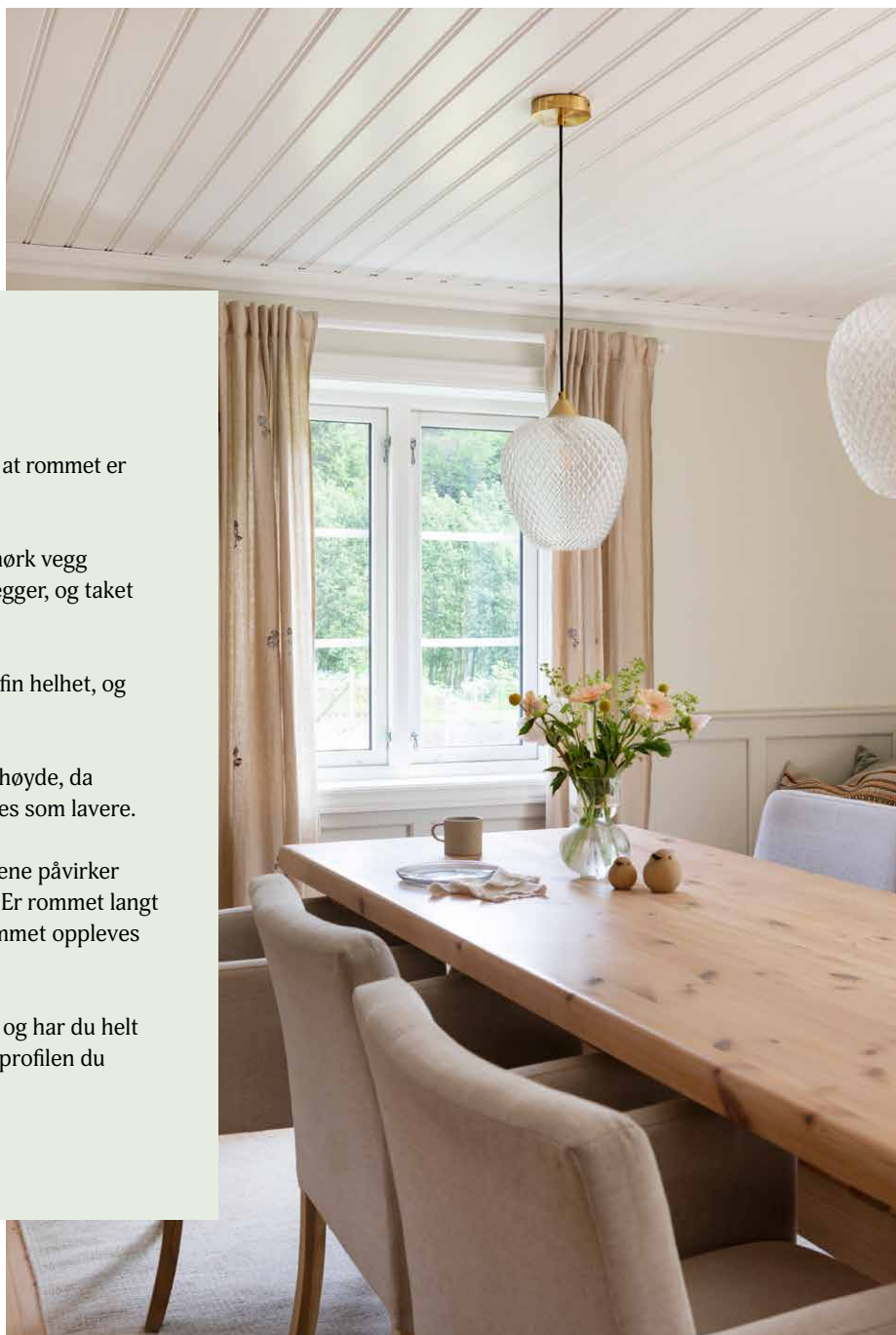
# Vi løfter blikket

Tross sin store flate, kommer gjerne taket i bakre rekke når det gjelder oppmerksomhet. Vegger og gulv er nøye gjennomtenkt, mens taket blir glemt. Ganske urettferdig for taket sin del, for en vakker himling kan virkelig løfte et rom. Dessuten ser vi oftere opp i taket enn det vi kanskje tenker over. Hvor ofte ligger vi ikke i sofaen eller senga, og lar blikket gli opp i taket mens tankene vandrer?

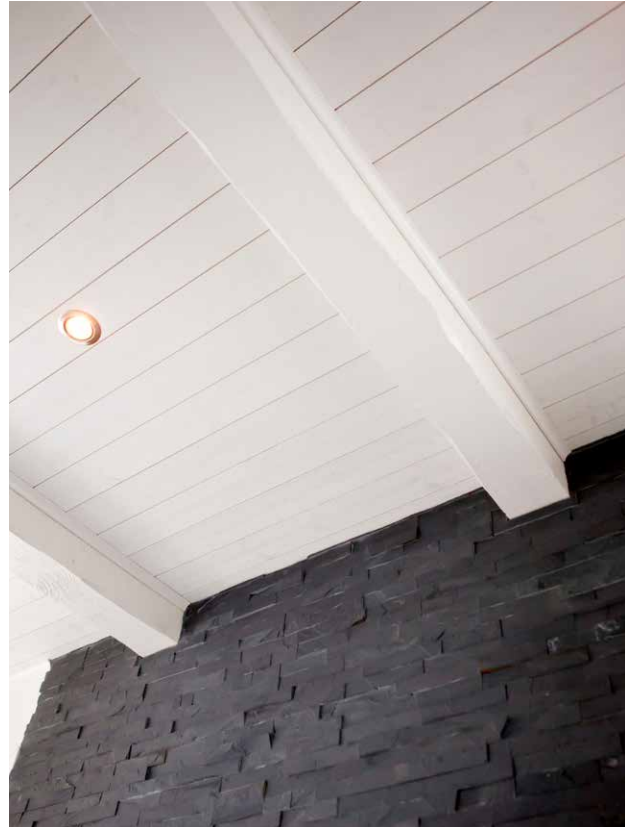
Alle våre Stjernepaneller kan brukes i taket, så her er det helt opp til deg og hva du liker. Pernille, Sprekkpanel og Glattpanel er de mest brukte takpanelene. Vi har mange standardstørrelser, men ønsker du bredere bord kan vi spesialprodusere bord opptil 223 mm.

## Dette bør du vite om tak

- Et lyst tak reflekterer lyset, og gir følelsen av at rommet er større og høyere under taket.
- Lyse tak passer til det meste, men mot en mørk vegg vil du få en skarp kontrast mellom tak og vegger, og taket oppleves mer markant.
- Med tak og vegger i samme farge får du en fin helhet, og harmoni og ro i rommet.
- Et mørkt tak passer best i rom med stor takhøyde, da taket vil «trekkes ned» og takhøyden oppleves som lavere.
- Hvilken lengderetning du har på panelbordene påvirker opplevelsen av rommets lengde og bredde. Er rommet langt og smalt, vil panelbord på tvers gjøre at rommet oppleves bredere.
- Vi leverer både smale og brede bord til tak, og har du helt spesielle ønsker kan vi lage akkurat den takprofilen du ønsker.



Tak: Perlepanel furu malt i Jotun 1453 Bomull



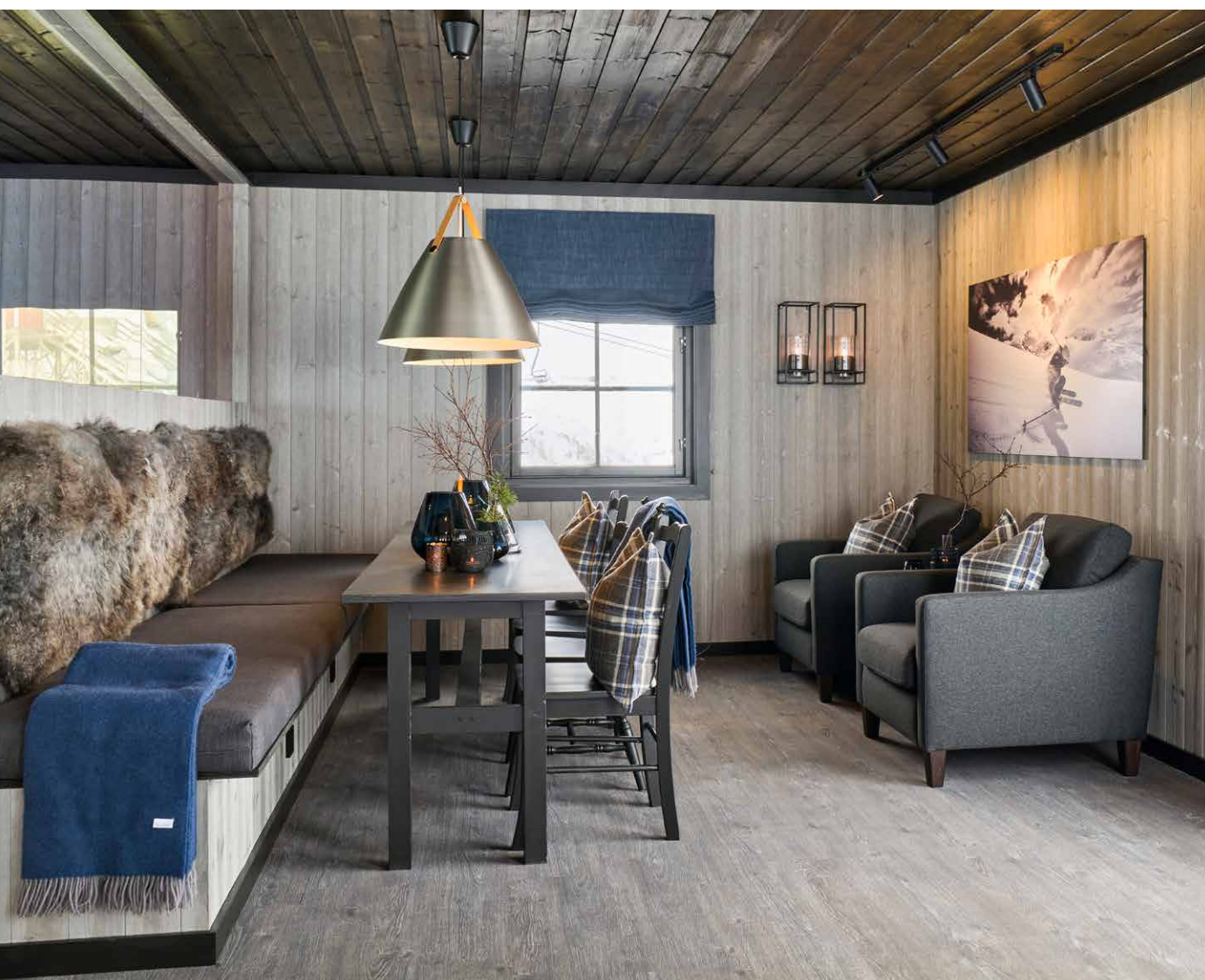
## Spiler gir en spennende effekt og god akustikk

- Spiler i taket gir rommet et helt eget, spennende og moderne uttrykk. Taket blir et smykke i seg selv.
- Spiler fungerer som en god lydtemper. Spiler egner seg derfor ekstra godt i moderne hus, hvor det ofte er luftige rom, høyt under taket, store vinduer og mye bruk av harde materialer, som kan gi lydmessige utfordringer. Spilene vil være med på å dempe lyden.
- Spiler er lekkert i kombinasjon med annet takpanel, for eksempel på et skråtak.

# Eventyrlig oppussing med Stjernepanel

Sesong 7 av Eventyrlig oppussing ga oss mange fantastiske øyeblikk. Og det er med stolthet vi kan si at vårt Stjernepanel hadde en viktig rolle i flere av episodene.

Vi må innrømme at vi synes det er utrolig moro, og ikke minst blir vi skikkelig stolte, når vi ser gutta realisere hyttedrømmer ved hjelp av produktene våre. Vi har to favorittepisoder fra sesongen. Den da gjengen forvandlet et gammelt fjøs til et lekkert feriehus på Sommarøy, og oppussingen av skihytta til Glomfjord alpinesenter. To helt ulike prosjekter, med det felles at de er kledd i Hasås-panel!





# Hel ved siden 1957

## Velkommen til nye Hasås

I Hasås har vi hatt en eventyrlig vekst med de populære konseptene våre, Stjernepanel og Kjerneledning. For å møte etterspørselen har vi vokst oss større, og vi kan nå tilby produktene våre i hele Norge og Sverige.

I januar 2023 fikk vi to nye selskaper inn i Hasås: Eikås Sagbruk på Sørlandet og Lundgrens Hyvleri i Sverige. Begge selskapene har hver sin lange historie, og folka der er hel ved – akkurat som oss. For deg som kunde betyr det at vi skal levere samme kvalitet med samme service som før, men at vi nå har tre avdelinger; Hasås avd. Kodal, Hasås avd. Eikås og Hasås avd. Lundgrens.



## Solide selskaper inn i Hasås

Eikås Sagbruk, som nå er blitt Hasås avd. Eikås, har over 70 år i bransjen. Her finner du solide og dedikerte fagfolk. De kommer til å levere samme gode service til sine kunder på Sør- og Vestlandet, bare med enda større tilgang på kvalitetsprodukter.

Lundgrens Hyvleri har i en årrekke produsert Stjernepanel for oss i Hasås. Det er en fryd å få svenskene med på laget, og dette sikrer også svært god råvaretilgang.

## Fokus på folk, verdier og bærekraft

Vi er overbevist om at vårt fokus på kvalitet og våre verdier, har tatt oss dit vi er i dag. Vi er stolte av folka våre, som hver eneste dag jobber for å være hjelpsomme, proaktive og likanes. Kort og godt hel ved! En viktig del av dette er bærekraftsarbeidet vårt, som er en kontinuerlig prosess vi tar på største alvor. Vi tar ansvar for hvordan vår bedrift påvirker enkeltmennesket, samfunnet og miljøet. Vi har mange gode og bærekraftige løsninger i dag, men jobber hele tiden for å bli enda bedre.

Vi er sertifisert i PEFC. Det vil si at vi forplikter oss til kun å bruke sertifiserte leverandører som henter tømmer fra bærekraftige skogbruk. Betingelser for skogeiere og replanting er eksempel på dette.

Se for øvrig PEFC.no.



# Vi er her for deg

Stjernepanel finner du hos våre forhandlere over store deler av Norge. Her finner du også panelprøver som du kan ta med deg hjem.

Vi har et stort utvalg interiørpanel. Du finner mer om panelene på vår nettside **hasas.no**.



**STJERNEPANEL**

*En skog av muligheter*

**hasas.no**

